

باغ منشسی باشسی

از بناهای دوره قاجاریه محسوب میگردد. محل فعلی آن در خیابان نیروسی شیراز و ساختمان میکرو (مخابرات) می باشد. آنچه که از باغ مذکور باقی مانده در حدود ۳ هزار متر مربع است. باغ اصلی دارای وسعت زیادی بود کهکحد آن خیابان رودکی وحد دیگر آن به نزدیکهای خیابان زند میرسید. باغ مذکور در سالهای گذشته بتدریج تفکیک و بصورت واحد های سکونسی درآمده است. مدخل ورودی فعلی باغ مذکور در داخل خیابان نیروسی باز میشود. سمت شرقی باغ ساختمان جدیدی در سالهای اخیر احداث گردید که مرکز ترستنده مخابراتی است. در داخل باغ و خانه سمت غربی و جنوبی باغ که ساختمانهای جدیدی در آن احداث گردید درختهای کاج و چنار کهنی دیده میشود که عمر بعضی از آنها از دویست سال تجاوز مینماید.

ساختمان قدیمی در گوشه جنوب غربی باغ قرار دارد و شامل یک بنسای سه اشکوبه می باشد. این بنا از نظر طرح بسیار جالب و دارای سائین بسیار و صیخ و اشیای متعدد می باشد.

تزیینات هنری جالبی از نظر گچ بری - نقاشی رنگ روغن بر روی چوب سقف درها - جوی دارای شیبت کاربرهای بسیار زیبایی است که در نوع خود از نظر شیب بسیار جالب می باشد. باغ مذکور بوسیله ادا ره گل بستان فارس خریداری و عملاً با همان تزیینات و لوازم دوره قاجاریه نگهداری میگردد.

از اعلیحضرت رضاشاه کیمربانی ایران نوین در موقع مسافرت بناربر در باغ مذکور

پذیرائی گردید .
با تقدیم احترام . الله ظنی اسلامی

مستاد

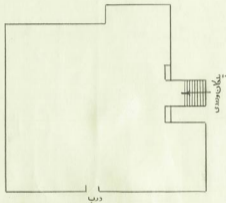
۱۳۳۱



منازل خان باغ سنه ۱۳۳۱



منازل خان باغ سنه ۱۳۳۱



۱۲۲۱

کروکی پلان باغ منشی باشی

مقیاس : ۱ : ۲۰۰