

گزارش

پیشنهاد ثبت اثر در فهرست آثار ملی

اداره کل میراث فرهنگی فارس

معاونت پژوهشی

منزل ابراهیم فرح فرد

۱۰۳۹۶

تهیه کننده گزارش : علی اکبر اسدی پور

۱- موقعیت طبیعی:

شیراز مرکز استان فارس ۱۰۳۰۰ کیلومتر مربع وسعت دارد و ارتفاع آن از سطح دریا ۱۵۴۰ متر است. این شهر در میان حصار کوهستانی واقع شده و زلزله‌های زیادی در آن بوقوع پیوسته است.

۲- موقعیت فعلی:

بنا در بافت قدیم شیراز، محله سرپاخ، کوچه خانقاه احمدی، پایین‌تر از مسجد مهدی سرپاخ، پلاک ۳۳ واقع شده است.

۳- تاریخچه بنا:

این بنا متعلق به دوره قاجاری است.

۴- مشخصات بنا:

پلان بنا به صورت مستطیل با حیاط مرکزی و در دو طرف شمالی و جنوبی دارای ساخت و ساز است. ورودی بنا در ضلع جنوبی است و دو طرف شرقی و غربی حیاط اتاق‌نماهای آجرکاری دیده می‌شود. ساخت و ساز دو سوی حیاط تا حدودی فرینه و شبیه به هم هستند و شامل یک اتاق سه‌دری بزرگ و اتاق

کوچکتری که در کنار آن می باشد. در نمای بیرونی و بالای درجه ها طرح های آجرکاری و در ازاره سنگی بنا نورگیرهای مشبک به کار رفته است. در فضای داخلی اتاق شمالی یک سهدری دیگر جداکننده اتاق اصلی با اتاق جانبی است که در آن گره چینی ساده ای مشاهده می شود. سقف چوبی اتاق شمالی دارای نقاشی زیبایی است.

شروع بهره برداری و خصوصیات بارز بنا:

کاربری بنا مسکونی است. پلان بنا و تزئینات آن از ویژگیهای قابل اشاره می باشد.

۶- عوامل تزئین شده و نوع آنها:

نقاشی در سقف اتاق شمالی، گره چینی در درجه ها، آجرکاری در دو سمت غربی و شرقی حیاط و نمای دو ضلع شمالی و جنوبی و حجاری نورگیرهای مشبک از عوامل تزئین شده بناست.

۷- نوع مالکیت بنا و مشخصات ثبت آن در ردهف آثار تاریخی:

مالکیت بنا خصوصی است.

۸- اقدامات انجام شده در مورد بنا با ذکر مشخصات:

تهیه مدارک ثبتی

۹- توضیح ضروری و اختصاصی بنا:

ثبت اثر در فهرست آثار ملی و شروع برنامه‌های مرمتی بنا ضروری می‌باشد.

اشاره به اقداماتی که در دوره‌های گذشته روی بنا انجام شده است.

۱- توسعه و یا تعمیرات دخل و تصرف انجام شده تاکنون:

ساختار معماری بنا به خوبی حفظ شده و تعمیرات گسی در آن انجام گردیده است.

شماره عکس



شماره عکس: نمای بیرونی صلیب جنوبی

شماره عکس



شماره عکس: درهای ورودی کتبه آقاخان صلیب شمالی

شماره عکس:

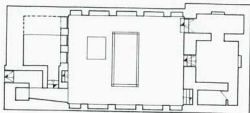


شماره عکس: به ذره آجرکاری ضلع شرقی

شماره عکس:

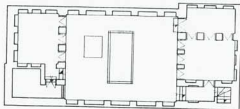


شماره عکس: سقف قاشق اتاق نماز



دیرینه حکمت

ساکنان میراث فرهنگی کشور	
آذربایجان شرقی، تبریز، منطقه ۱، ساختمان ۱۰۳	
مکان ثبتی: ۱۰۳/۱۰۳/۱۰۳/۱۰۳/۱۰۳	
تاریخ ثبت	۱۳۸۵
تاریخ بازدید	۱۳۸۵
تاریخ ثبت	۱۳۸۵
تاریخ ثبت	۱۳۸۵
تاریخ ثبت	۱۳۸۵
تاریخ ثبت	۱۳۸۵



کشفه اول

ساکنان موانع در مکتب	
آماره های پروتکول مکتب استان تهران	
مهر و تاریخ: ...	
تاریخ: ...	مهر: ...
تاریخ: ...	مهر: ...
تاریخ: ...	مهر: ...
تاریخ: ...	مهر: ...
تاریخ: ...	مهر: ...