

گزارش

پیشنهاد ثبت اثر در فهرست آثار ملی

نام بنا : مسجدفتح

تهیه کننده : عبدالسعید صفرزاده

۱ - موقعیت طبیعی :

شیراز مرکز استان فارس ۱۰۳۰۰ کیلومتر مربع وسعت دارد ارتفاع این شهر از سطح دریا ۱۵۲۰ متر است هوای شیراز بطور کلی معتدل و بارندگی های آن دوره ای است ، شیراز بر روی خط زلزله واقع شده و در گذشته زلزله های زیادی در این شهر به وقوع پیوسته است .

۲ - موقعیت فعلی :

بنای تاریخی مسجد فتح در بافت قدیم شیراز محله تاریخی کلیمیه بازار فعلی طلافروشها در نزدیکی مسجد نو واقع است .

۳ - تاریخچه بنا :

فرم و تزئینات فعلی بنا قابل مقایسه با بناهای قاجاری هم دوره می باشد . به گفته متولی مسجد قدمت بنا پیش از سیصد سال بوده ولی مدرکی دال بر صحت این گفته موجود نمی باشد . طبق اظهارات این شخص اعتقادات خاص مردم به این مسجد زیاد است و جمعه آخر ماه رمضان یا جمعه الوداع عده کثیری از صبح تا بعد از مغرب به مسجد آمده و مشغول نماز و دعا و انجام نذر و نیاز می باشند و دلیل این اعتقاد احتمال حضور امام زمان (عج) و حاجت یافتن نیازمندان می دانند .

۴ - مشخصات بنا:

سردیرونی مسجد باکاشی کاری معرق و طرحهای هندسی تزئین شده و پس از گذرازی یک دالان وهشتی در جبهه شمالی بنا به حیاط راه پیدامی کند . شبستان اصلی یاجنوبی بر روی ۴ ستون سنگی و ۴ جززآجری بنا شده محراب کاشی کاری که قسمت پائین آن ازین رفته باروش معرق و خط کوفی معقلی که کلمات یاعلی یامحمد در آن به کار رفته است عرقچین مرکزی شبستان به چهار دایره کوچکتر تقسیم شده و باتزیئات آجروکاشی ومقرنس آویخته قابل مشاهده است . رواقهای شرقی وغربی فاقد تزئیات است ونمای بیرونی چهار طرف حیاط دارای اسپرهای کاشی کاری معرق با طرحهای هندسی است . قسمتی از حوض قدیمی پر شده و کف حیاط سیمانی است . در ورودی وتامای پنجره های داخلی مسجد فلزی است .

۵ - نوع بهره برداری و خصوصیات بارز بنا

نوع بهره برداری از بنا مذهبی است ، همچنین دفتریکی از آیات عظام در همین بنا می باشد . از ویژگیهای اصلی مسجد فرم وتزیئات آن است .

۶ - عوامل تزئین شده ونوع آنها:

کاشی کاری معرق وآجرکاری

۷ - نوع مالکیت بنا و مشخصات ثبت آن در ردیف آثار تاریخی :

مالکیت بنا واقافی است و در گذشته اقدامی جهت شناسائی وثبت آن انجام نگرفته

۸ - اقدامات انجام شده در مورد بنا با ذکر مشخصات:

تهیه مدارک و گزارش ثبتی

۹ - توضیح ضروری و اختصاصی بنا:

این مسجد نیاز به حفاظت بیشتر و نظارت در امر تعمیرات آن دارد.

۱ - توسعه و یا تعمیرات دخل و تصرف انجام شده تاکنون:

اقدامی از سوی میراث فرهنگی انجام نشده ولی از طرف متولیان مسجد تعمیراتی از قبیل رنگ آمیزی دیوارها ، نصب پنجره های فلزی ، احداث سروسیه های

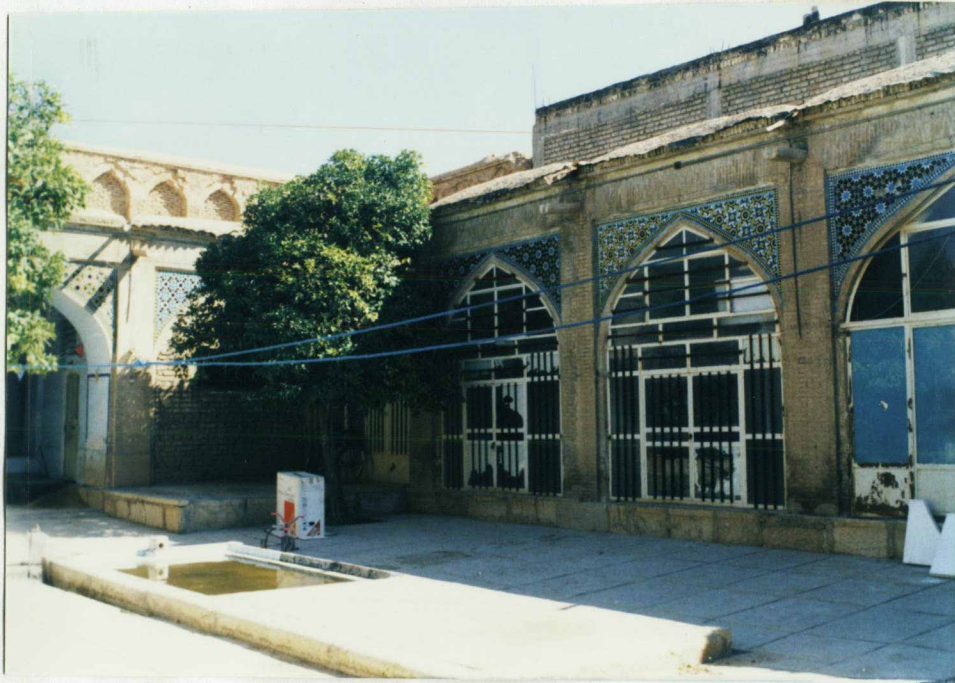
بهداشتی در زیرزمین واقع در هشتی ورودی انجام شده است . ز - ۱۲/۱

نظاره پیوست

۱- عکسهای بنا

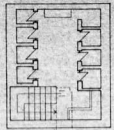
عکس شماره

عکس شماره

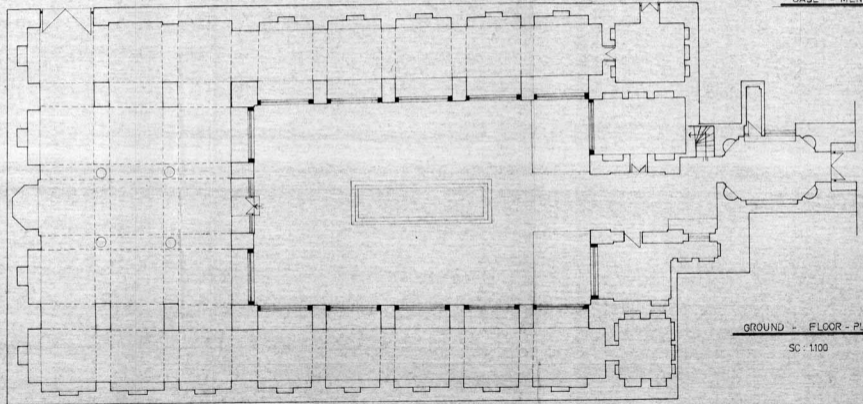


توضیح عکس و موقعیت آن نمای محرمی حیاط و ضلع شرقی

توضیح عکس و موقعیت آن نمای ورودی و قسمتی از ضلع غربی



BASE - MENT - PL



GROUND - FLOOR - PLAN

SC : 1:100



مسئول طرح :	محمد حسین جردانوس
مدیر طراحی :	حسین قهسبی زاده
همکاران طرح :	س. حسرتی و ن. نوروزی
واحد برداشت :	ج. شادی پور ، م. شاهین ، و مصطفیان
تاریخ بنا :	تاریخ بنا : ۱۳۲۸
تاریخ نقشه :	تاریخ : ۱۳۲۸
شماره ثبت آثار ملی :	
مقیاس :	۱ : ۱۰۰
واحد متریک :	
شماره نقشه :	شماره با بکشی :
واحد برداشت :	
دائره مسور فرهنگی :	
شماره :	

