

گزارش

پیشنهاد ثبت اثر در فهرست آثار ملی

«مسجد حاج رضا»

تهیه کننده: قاسم کریمی وند

۱- مولعیت طبیعی:

شیراز مرکز استان فارس ۱۰۳۰۰ کیلومتر مربع وسعت دارد. از شمال به سپیدان، مرودشت و ارسنجان، از جنوب به جهرم و فیروزآباد، از مشرق به استهبان و فسا و از مغرب به کازرون و ممسنی محدود می‌شود. ارتفاع شیراز از سطح دریا ۱۵۴۰ متر است.

۲- مولعیت لعلی:

شیراز - خیابان احمدی، بازارچه حاج زینل، مسجد حاج رضا

۳- تاریخچه بنا:

این بنا متعلق به دوره قاجار می‌باشد.

۴- مشخصات بنا:

پلان این بنا به شکل مربع می‌باشد. طاق ورودی مسجد که به طرز زیبایی مقرنس‌کاری شده است در سمت غرب بنا قرار دارد. دور تا دور حیاط مسجد بوسیله طاق‌نماها و درگ‌هایی پوشیده شده است. شبستان مسجد که در ضلع شرقی بنا قرار گرفته دارای ۴ درک آهنی می‌باشد. مجموع ستونهای داخل شبستان شامل هشت ستون می‌باشد که ۴ ستون آن مربع شکل و ۴ ستون دیگر آن ۸ ضلعی می‌باشد. پوشش سقف شبستان به شیوه عرقچین کار شده است. در بالای حاشیه محراب آیه دان الله و ملائکته يصلون علی النبی یا ایها الذین آمنوا صلوا علیه و سلمو تسلیماً نوشته شده است. ابعاد برخی از قسمتهای شبستان عبارت است از: ارتفاع ازاره‌های محراب ۱۴۵ سانتی متر، ارتفاع ازاره‌های دور

شبهستان ۸۵ سانتی متر، ابعاد ستونهای طبلع دار ۱۷ سانتی متر، ابعاد ستونهای مربع ۶۳ × ۱۰۰ سانتی متر. مصالح مورد استفاده در ساخت بنا عبارت است از سنگ، آجر و ملاط گچ و گل.

۵. نوع بهره‌برداری و خصوصیات بارز بنا:

کاربری بنا مذهبی است. داخل طاق ورودی و محراب مقرنس‌کاری می‌باشد.

۶. عوامل تزئین شده و نوع آنها:

تزیینات این بنا شامل استفاده از کاشی، کاشی معرق، کاشی معقلی، کاشی هفت‌رنگ و آیات و احادیث به خط ثلث می‌باشد. در طاق ورودی بنا از کاشی معرق، کاشی هفت‌رنگ که آیه ان الله و ملائکته یصلون علی النبی ... بر روی آن نقش شده است و همچنین در مقرنس‌کاری زیر طاق از کاشی‌هایی در ابعاد مختلف و در رنگهای سبز و زرد استفاده شده است. در زیر مقرنس‌کاری آیه انما یعمر مساجد الله و البیوم الاخر و اقام الصلوة و آتی الزکوة که نشان از تعمیر سردر مسجد به تاریخ ۱۳۷۷ هجری قمری دارد نقش بسته است. بر بالای طاقنماهای داخل حیاط نیز از کاشی معقلی و در یک طاقنما نیز از کاشی معرق استفاده شده است. تزیینات داخل شبهستان نیز محدود به محراب مسجد می‌باشد که از کاشی معرق و کاشی‌هایی در ابعاد مختلف و به رنگ فیروزه‌ای و زرد استفاده شده است.

۷. نوع مالکیت بنا و مشخصات ثبت آن در ردیف آثار تاریخی:

مالکیت بنا دولتی می‌باشد و تاکنون در ردیف آثار تاریخی به ثبت نرسیده است.

۸- اقدامات انجام شده در مورد بنا با ذکر مشخصات:

از این بنا گزارش ثبتی، عکس و نقشه تهیه شده است.

۹- توضیح ضروری و اختصاصی بنا:

توجه به حفظ بنا، انجام تعمیرات جهت جلوگیری از صدمات بیشتر

اشاره به اقداماتی که در دوره‌های گذشته روی بنا انجام شده است.

۱- توسعه و یا تعمیرات دخل و تصرف انجام شده تاکنون:

تعمیرات بنا شامل: تعویض کف، مرمت سرویسهای بهداشتی، تعمیر و اندود پشت‌بام، احیاء مجدد دیوار جنوبی و غربی حیاط و برخی تعمیرات پراکنده دیگر می‌باشد.

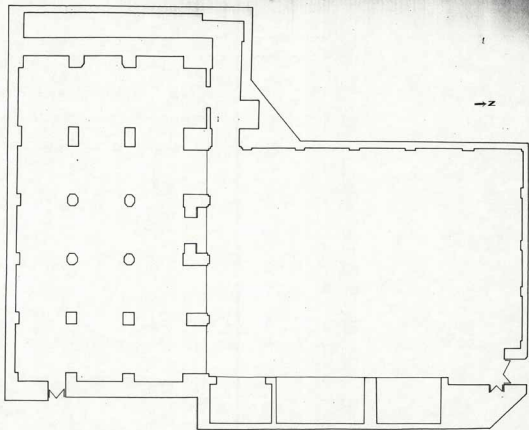
شماره عکس:

شماره عکس:



شرح عکس: ضلع شرقی

شرح عکس: ضلع شمالی



آرامگاه سلطان مراد در قفقاز، استان آذربایجان

شماره پروژه	شماره
معماری	پلان سردر حاج رضا
برداشت	م. تقوی و فریدون
ترسیم	م. تقوی
مقیاس	1:100
تاریخ	۱۳۸۰