

اداره کل میراث فرهنگی ، صنایع دستی و گردشگری استان فارس

نظام مدیریت کیفیت

ISO 9001:2008

الزام استاندارد:

معاونت صنایع دستی

واحد آموزش و حمایت از تولید

دستور العمل فرایند صدور و تمدید پروانه تولید و

تأسیس کارگاه

مهر کنترل ↓	تصویب کننده	تأیید کننده	تهیه کننده	نام
	فریدون فعالی	همت محمدی		سمت
	مدیر کل	معاون صنایع دستی	کارشناس	تاریخ
				امضاء

نظام مدیریت کیفیت

دستورالعمل فرایند صدور و تمدید پروانه تولید و تأسیس کارگاه

شناسنامه

شماره مرتبط با بند استاندارد: ۶-۲-۲

شماره سند: ۱۵/۰۵-۶-۲-۲ د

تاریخ تصویب: ۸۶/۹/۱۰

دریافت کنندگان سند:

- | | | | |
|--------------------------|------------------------|-------------------------------------|----------------------------|
| <input type="checkbox"/> | ۱- مدیر عامل | <input type="checkbox"/> | ۶- روابط عمومی |
| <input type="checkbox"/> | ۲- معاونت صنایع دستی | <input checked="" type="checkbox"/> | ۷- |
| <input type="checkbox"/> | ۳- معاونت گردشگری | <input type="checkbox"/> | ۸- |
| <input type="checkbox"/> | ۴- معاونت حفظ و احیاء | <input type="checkbox"/> | ۹- امور حقوقی و قراردادهای |
| <input type="checkbox"/> | ۵- معاونت سرمایه گذاری | <input type="checkbox"/> | ۱۰- |

محدوده اعتبار:

شرح تغییرات

تاریخ

نگارش

یک

مهر سبز کنترل ↓

توجه:

۱. کلیه مدارک از تاریخ دریافت لازم الاجرا می باشد.
۲. تکثیر مدرک صرفاً با مجوز مسؤول مدیریت کیفیت مجاز می باشد.
۳. مدرک فاقد مهر سبز دفتر مدیریت کیفیت فاقد اعتبار است.

شماره سند: ۰۵-۶-۲-۲-۱ د

شماره نگارش: صفر

تاریخ نگارش: ۹۰ / ۱۲ / ۸

دستورالعمل فرایند صدور و تمدید پروانه تولید و تأسیس کارگاه

« فهرست »

صفحه	عنوان
الف	۱- هدف
الف	۲- محدوده اجرا
الف	۳- مفاهیم و تعاریف
الف	۴- مهارت، ابزار و تجهیزات
الف	۵- مسؤولیتها
۱	۶- شرح عملیات
۲	۷- مراجع و مستندات
۲	۸- جدول پیوستها
۲	۹- جدول سوابق کیفیت

مهر سبز کنترل



تکثیر با مجوز
مدیریت کیفیت

الف

توجه:

۱- کلیه مدارک از تاریخ دریافت لازم الاجرا می باشد.

۲- تکثیر مدرک صرفاً با مجوز مسؤول مدیریت کیفیت مجاز می باشد.

۳- مدرک فاقد مهر سبز دفتر مدیریت کیفیت فاقد اعتبار است.

شماره سند: ۰۵/۰۶-۲-۲-۱ د

شماره نگارش: صفر

تاریخ نگارش: ۹۰ / ۱۲ / ۸

دستورالعمل فرایند صدور و تمدید پروانه تولید و تأسیس کارگاه

۱- هدف:

صدور و تمدید پروانه تولید و تأسیس کارگاه

۲- محدوده اجرا:

اداره کل میراث فرهنگی، صنایع دستی و گردشگری استان فارس

۳- مفاهیم و تعاریف:

۴- مهارت، ابزار و تجهیزات:

کارشناس آموزش، رایانه و متعلقات مربوطه، ویدئو پروژکشن، پرده نمایش

۵- مسؤولیت ها:

مسؤولیت اصلی: معاون صنایع دستی

مسؤولیت نظارت بر حسن اجرا:

مسؤولیت اجرا:

مسؤولیت کنترل کیفیت:

بقیه مسؤولیتها طبق جدول شرح عملیات می باشد:

مهر سبز کنترل



تکثیر با مجوز
مدیریت کیفیت

ب

توجه:

۱- کلیه مدارک از تاریخ دریافت لازم الاجرا می باشد.

۲- تکثیر مدرک صرفاً با مجوز مسؤول مدیریت کیفیت مجاز می باشد.

۳- مدرک فاقد مهر سبز دفتر مدیریت کیفیت فاقد اعتبار است.

شماره سند: ۰۵/۰۶-۲-۲-۱ د

شماره نگارش: یک

تاریخ نگارش: ۹۰/۱۲/۷

دستور العمل فرایند صدور و تمدید پروانه تولید و تأسیس کارگاه

۶- جدول شرح عملیات اجرایی دستورالعمل فرایند صدور کارت صنعتگری

محل سند مربوطه	مسئول	فعالیت‌های اجرایی
		۱- ارائه فرم درخواست و تمدید صدور پروانه تولید
		۲- تکمیل توسط درخواست کننده و ارائه مدارک درخواستی و ثبت شماره توسط دبیرخانه
		۳- اعلام زمان بازدید از محل مورد نظر اعلام نظر از محیط زیست و تأیید از سازمان محیط زیست اعلام تشخیص هویت و آزمایش عدم اعتیاد - استعلامات
		۴- بازدید از محل و ارائه گزارش در فرم درخواست و تمدید
		۵- صدور کارت توسط دبیرخانه
		۶- امضاء توسط معاونت صنایع دستی
		۷- تأیید حراست ستاد استان جهت الصاق هلوگرام
		۸- امضاء توسط مدیرکل حراست

مهر سبز کنترل



تکثیر با مجوز
مدیریت کیفیت

صفحه از ۲

توجه:

۱- کلیه مدارک از تاریخ دریافت لازم الاجرا می باشد.

۲- تکثیر مدرک صرفاً با مجوز مسئول مدیریت کیفیت مجاز می باشد.

۳- مدرک فاقد مهر سبز دفتر مدیریت کیفیت فاقد اعتبار است.

اداره کل میراث فرهنگی ، صنایع دستی و گردشگری استان فارس

نظام مدیریت کیفیت ISO 9001:2008

شماره سند: ۰۵/۶-۲-۲-۱ د

شماره نگارش: یک

تاریخ نگارش: ۹۰/۱۲/۷

دستور العمل فرایند صدور و تمدید پروانه تولید و تأسیس کارگاه

۷- مراجع و مستندات:

۱-۷- نظامنامه کیفیت

۲-۷- استاندارد ایران ایزو ۲۰۰۸-۹۰۰۱

۴-۷- دستورالعمل و بخش نامه های وزارت خانه

۷- جدول پیوست ها:

ردیف	نام سند	شماره سند	محل نگهداری	مسئول نگهداری	مدت نگهداری
۱	فرم درخواست صدور پروانه تولید کارگاهی صنایع دستی - فرم شماره ۱	F-.....-1	آموزش	متصدی امور دفتری	دو سال
۲	فرم درخواست صدور پروانه تولید کارگاهی صنایع دستی - فرم شماره ۲	F-.....-2	آموزش	متصدی امور دفتری	دو سال
۳	فرم درخواست تمدید پروانه تولید کارگاهی	F-.....-3	آموزش	متصدی امور دفتری	دو سال
۴	فرم استعلام از محیط زیست	F-.....-4	آموزش	متصدی امور دفتری	دو سال
۵	فرم استعلام از پایگاه انگشت نگاری	F-.....-5	آموزش	متصدی امور دفتری	دو سال
۶	فرم استعلام از مرکز بهداشتی - درمانی احمد نادر کاظمی	F-.....-7	آموزش	متصدی امور دفتری	دو سال
۷	فرم درخواست صدور اعلامیه تأسیس کارگاه تولیدی صنایع دستی - فرم شماره ۳	F-.....-7	آموزش	متصدی امور دفتری	یک سال

۹- سوابق کیفیت:

مهر سبز کنترل



تکثیر با مجوز مدیریت کیفیت

صفحه از ۲

توجه:

۱- کلیه مدارک از تاریخ دریافت لازم الاجرا می باشد.

۲- تکثیر مدرک صرفاً با مجوز مسئول مدیریت کیفیت مجاز می باشد.

۳- مدرک فاقد مهر سبز دفتر مدیریت کیفیت فاقد اعتبار است.

اداره کل میراث فرهنگی ، صنایع دستی و گردشگری استان فارس

نظام مدیریت کیفیت ISO 9001:2008

شماره سند: ۰۵/۶-۲-۲-۱ د

شماره نگارش: یک

تاریخ نگارش: ۹۰/۱۲/۷

دستور العمل فرایند صدور و تمدید پروانه تولید و تأسیس کارگاه

F-.....-1

فرم درخواست صدور پروانه تولید کارگاهی صنایع دستی - فرم شماره ۱ صفحه یک از چهار

در صورت داشتن اعلامیه تأسیس : شماره : تاریخ :

الف - اشخاص حقیقی :

نام: نام خانوادگی : نام پدر : جنسیت : زن مرد شماره شناسنامه:
 محل تولد : تاریخ تولد : وضعیت تأهل : مجرد متأهل : میزان تحصیلات :
 رشته تحصیلی : کد ملی : از خانواده : جانباز آزاده شاهد عادی
 وضعیت جسمانی : سالم نابینا ناشنوا معلولیت جسمی / حرکتی معلولیت ذهنی
 محل سکونت : استان شهرستان تلفن منزل کدپستی ده رقمی
 آدرس کامل محل سکونت :

ب - اشخاص حقوقی :

نام شخصیت حقوقی: شماره ثبت: تاریخ ثبت:
 نوع فعالیت : تعاونی اتحادیه کارگاه سایر
 آدرس دفتر :
 تلفن : فاکس: کدپستی ده رقمی

مشخصات واحد تولیدی :

نام واحد : وضعیت واحد : ملکی استیجاری سال احداث :
 رشته فعالیت : سابقه فعالیت : محل فعالیت : استان شهرستان روستا
 آدرس کارگاه :
 تلفن ثابت : تلفن همراه : فاکس کد پستی ۱۰ رقمی :
 میزان تولید سالانه : ارزش تولید سالانه : ریال
 میزان فروش سالانه : ارزش فروش سالانه : ریال
 میزان صادرات سالانه : ارزش صادرات سالانه : ریال

سرمایه گذاری انجام شده :

الف - سرمایه ثابت :

۱- زمین : متراژ متر مربع ارزش ریال
 ۲- ساختمان : متراژ متر مربع ارزش ریال
 شامل : سالن تولید : متراژ مربع انبار : متراژ مترمربع ساختمان اداری : متراژ متر مربع

مهر سبز کنترل



تکثیر با مجوز
مدیریت کیفیت

صفحه ۲ از ۲

توجه:

۱- کلیه مدارک از تاریخ دریافت لازم الاجرا می باشد.

۲- تکثیر مدرک صرفاً با مجوز مسؤول مدیریت کیفیت مجاز می باشد.

۳- مدرک فاقد مهر سبز دفتر مدیریت کیفیت فاقد اعتبار است.

شماره سند: ۰۵/۶-۲-۲-۱ د

شماره نگارش: یک

تاریخ نگارش: ۹۰/۱۲/۷

دستور العمل فرایند صدور و تمدید پروانه تولید و تأسیس کارگاه

F-.....-3

فرم درخواست تمدید پروانه تولید کارگاهی

معاونت صنایع دستی استان فارس

اینجانب / این شرکت دارای پروانه تولید کارگاهی به شماره
مورخ در رشته صادره از بدینوسیله از آن معاونت
درخواست می نمایم پس از بازدید و ارائه گزارش نهایی کارشناس فنی ، نسبت به تمدید پروانه تولید کارگاهی
فوق الذکر بنام اینجانب / این شرکت اقدام فرمایند .

نشانی و تلفن محل فعالیت :

آدرس دفتر :
تلفن تماس :
تلفن :
دورنگار :

آدرس کارگاه :
تلفن تماس :
تلفن :
دورنگار :

محل امضاء متقاضی :

نظریه کارشناس فنی معاونت صنایع دستی استان :

توجه:

۱- کلیه مدارک از تاریخ دریافت لازم الاجرا می باشد.

۲- تکثیر مدرک صرفاً با مجوز مسؤل مدیریت کیفیت مجاز می باشد.

۳- مدرک فاقد مهر سبز دفتر مدیریت کیفیت فاقد اعتبار است.

مهر سبز کنترل



تکثیر با مجوز
مدیریت کیفیت

صفحه ۲ از ۲

شماره سند: ۰۵/۶-۲-۲-۱ د

شماره نگارش: یک

تاریخ نگارش: ۹۰/۱۲/۷

دستور العمل فرایند صدور و تمدید پروانه تولید و تأسیس کارگاه

F-.....-4

فرم استعلام از محیط زیست

سازمان حفاظت محیط زیست استان فارس

با سلام

احتراماً بدینوسیلهمتقاضی اخذ
در رشته به نشانی محل فعالیت :
از این معاونت جهت اخذ مجوز طبق ضوابط و مقررات آن سازمان معرفی می گردد .
خواهشمند است دستور فرمایید ضمن مساعدت از نتیجه اقدامات این معاونت را مطلع نمایند .

همت محمدی

سرپرست معاونت هنرهای سنتی و صنایع دستی فارس

مهر سبز کنترل



تکثیر یا مجوز
مدیریت کیفیت

صفحه از ۲

توجه:

۱- کلیه مدارک از تاریخ دریافت لازم الاجرا می باشد.

۲- تکثیر مدرک صرفاً با مجوز مسؤل مدیریت کیفیت مجاز می باشد.

۳- مدرک فاقد مهر سبز دفتر مدیریت کیفیت فاقد اعتبار است.

شماره سند: ۰۵/۶-۲-۲-۱ د

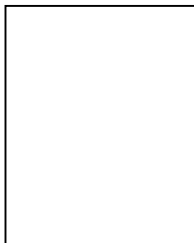
شماره نگارش: یک

تاریخ نگارش: ۹۰/۱۲/۷

دستور العمل فرایند صدور و تمدید پروانه تولید و تأسیس کارگاه

F-.....-5

فرم استعلام از پایگاه انگشت نگاری



ریاست محترم پایگاه انگشت نگاری

با سلام

احتراما بدینوسیله آقای / خانم فرزند به شماره شناسنامه صادره از به منظور دریافت گواهی عدم سوء پیشینه کیفری جهت به حضورتان معرفی می گردند . خواهشمند است دستور فرمایید از نتیجه این معاونت را مطلع فرمایند . لازم به ذکر است عکس متقاضی به این معرفی نامه الصاق و ممهور به مهر این معاونت گردیده است .

همت محمدی

سرپرست معاونت هنرهای سنتی و صنایع دستی فارس

مهر سبز کنترل



تکثیر با مجوز
مدیریت کیفیت

صفحه از ۲

توجه:

۱- کلیه مدارک از تاریخ دریافت لازم الاجرا می باشد.

۲- تکثیر مدرک صرفاً با مجوز مسؤول مدیریت کیفیت مجاز می باشد.

۳- مدرک فاقد مهر سبز دفتر مدیریت کیفیت فاقد اعتبار است.

شماره سند: ۰۵/۶-۲-۲-۱ د

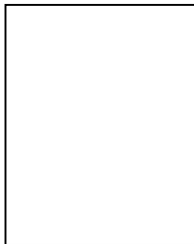
شماره نگارش: یک

تاریخ نگارش: ۹۰/۱۲/۷

دستور العمل فرایند صدور و تمدید پروانه تولید و تأسیس کارگاه

F-.....-6

فرم استعلام از مرکز بهداشتی - درمانی احمد نادر کاظمی



مسئول محترم مرکز بهداشتی - درمانی احمد نادر کاظمی

با سلام

احتراماً بدینوسیله آقای / خانم فرزند به شماره شناسنامه صادره از به منظور دریافت گواهی صحت مزاج به حضورتان معرفی می گردند . خواهشمند است دستور فرمایید از نتیجه این معاونت را مطلع فرمایند . لازم به ذکر است عکس متقاضی به این معرفی نامه الصاق و ممهور به مهر این معاونت گردیده است .

همت محمدی

سرپرست معاونت هنرهای سنتی و صنایع دستی فارس

توجه:

۱- کلیه مدارک از تاریخ دریافت لازم الاجرا می باشد.

۲- تکثیر مدرک صرفاً با مجوز مسؤول مدیریت کیفیت مجاز می باشد.

۳- مدرک فاقد مهر سبز دفتر مدیریت کیفیت فاقد اعتبار است.

مهر سبز کنترل



تکثیر با مجوز
مدیریت کیفیت

صفحه از ۲

شماره سند: ۰۵/۶-۲-۲-۱ د

شماره نگارش: یک

تاریخ نگارش: ۹۰/۱۲/۷

دستور العمل فرایند صدور و تمدید پروانه تولید و تأسیس کارگاه

F-.....-7

صفحه یک از چهار

فرم درخواست صدور اعلامیه تأسیس کارگاه تولیدی صنایع دستی - فرم شماره ۳

مشخصات درخواست کننده:

الف - اشخاص حقیقی :

نام: نام خانوادگی : نام پدر : جنسیت : زن مرد شماره شناسنامه:
 محل تولد : تاریخ تولد : وضعیت تأهل : مجرد متأهل : میزان تحصیلات :
 رشته تحصیلی : کد ملی : از خانواده : جانباز آزاده شاهد عادی
 وضعیت جسمانی : سالم نابینا ناشنوا معلولیت جسمی / حرکتی معلولیت ذهنی
 محل سکونت : استان شهرستان تلفن منزل کدپستی ده رقمی
 آدرس کامل محل سکونت :

ب - اشخاص حقوقی :

نام شخصیت حقوقی: شماره ثبت: تاریخ ثبت:
 نوع فعالیت : تعاونی اتحادیه کارگاه سایر
 آدرس دفتر :
 تلفن : فاکس: کدپستی ده رقمی

مشخصات واحد تولیدی در حال توسعه / احداث :

نام واحد : وضعیت واحد : ملکی استیجاری محل فعالیت : استان شهرستان
 روستا رشته فعالیت : سابقه فعالیت :
 آدرس محل احداث کارگاه :
 تلفن ثابت : تلفن همراه : فاکس کد پستی ۱۰ رقمی :

ظرفیت سالانه کالاهای تولیدی : به ارزش : ریال

سرمایه گذاری مورد نیاز :

الف - سرمایه ثابت :

۱- زمین : متراژ: متر مربع ارزش ریال
 ۲- ساختمان : متراژ: متر مربع ارزش ریال
 شامل : سالن تولید : متراژ: مترمربع انبار : متراژ: مترمربع ساختمان اداری : متراژ: مترمربع
 ۳- محوطه سازی : متراژ: متر مربع ارزش : ریال

مهر سبز کنترل



تکثیر یا مجوز
مدیریت کیفیت

صفحه از ۲

توجه:

۱- کلیه مدارک از تاریخ دریافت لازم الاجرا می باشد.

۲- تکثیر مدرک صرفاً با مجوز مسؤل مدیریت کیفیت مجاز می باشد.

۳- مدرک فاقد مهر سبز دفتر مدیریت کیفیت فاقد اعتبار است.

اداره کل میراث فرهنگی ، صنایع دستی و گردشگری استان فارس

نظام مدیریت کیفیت ISO 9001:2008

شماره سند: ۰۵/۶-۲-۲-۱ د

شماره نگارش: یک

تاریخ نگارش: ۹۰/۱۲/۷

دستور العمل فرایند صدور و تمدید پروانه تولید و تأسیس کارگاه

صفحه سه از چهار

۳- انرژی مورد نیاز برای یک دوره تولید :

توان براق مصرفی : به ارزش : ریال

میزان آب مصرفی : به ارزش : ریال

سوخت مصرفی : نوع سوخت میزان مصرفی به ارزش : ریال

۴- لوازم جنبی و تجهیزات اداری موجود در کارگاه :

ردیف	نام ابزار	تعداد مورد نیاز	قیمت واحد	جمع ارزش به ریال
جمع ارزش کل				

میزان سرمایه گذاری :

جمع سرمایه ثابت (ریال) : جمع اجاره ماهیانه (در صورت استیجاری بودن کارگاه) به ریال :

جمع سرمایه در گردش (ریال) : جمع کل سرمایه گذاری مورد نیاز :

توضیح : در صورتی که هر کدام از موارد الف-۱-۲-۳- استیجاری باشند صرفاً جمع اجاره برای یک دوره تولید به جمع سرمایه در گردش اضافه شود .

منابع سرمایه گذاری : شخصی تسهیلات بانکی مشارکت با دیگران

۱- شخصی : درصد

۲- تسهیلات بانکی : درصد

۳- مشارکت با دیگران : الف - شریک خارجی درصد ب- شریک داخلی درصد

مهر سبز کنترل



تکثیر با مجوز
مدیریت کیفیت

صفحه ۲ از ۲

توجه:

۱- کلیه مدارک از تاریخ دریافت لازم الاجرا می باشد.

۲- تکثیر مدرک صرفاً با مجوز مسؤل مدیریت کیفیت مجاز می باشد.

۳- مدرک فاقد مهر سبز دفتر مدیریت کیفیت فاقد اعتبار است.

اداره کل میراث فرهنگی ، صنایع دستی و گردشگری استان فارس

نظام مدیریت کیفیت ISO 9001:2008

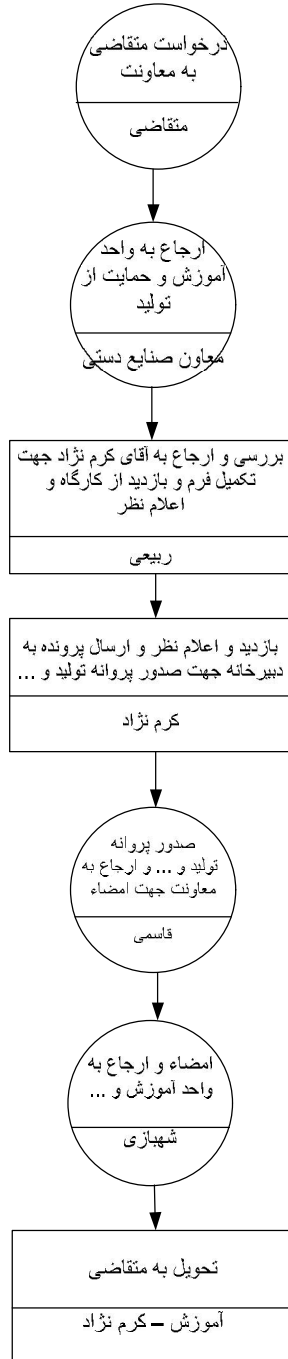
شماره سند: ۶/۰۵-۲-۲-۱ د

شماره نگارش: یک

تاریخ نگارش: ۹۰/۱۲/۷

دستور العمل فرایند صدور و تمدید پروانه تولید و تأسیس کارگاه

صدور پروانه تولید و تأسیس کارگاه



مهر سبز کنترل



تکثیر با مجوز مدیریت کیفیت

صفحه از ۲

توجه:

۱- کلیه مدارک از تاریخ دریافت لازم الاجرا می باشد.

۲- تکثیر مدرک صرفاً با مجوز مسؤول مدیریت کیفیت مجاز می باشد.

۳- مدرک فاقد مهر سبز دفتر مدیریت کیفیت فاقد اعتبار است.