

گزارش

پیشنهاد ثبت اثر در فهرست آثار ملی

منزل ماشاءا... بر حالویهم

تهیه کننده: علی اکبر احدی پور

۱۴۸۲

#### ۱. موقعیت طبیعی:

شیراز مرکز استان فارس ۱۰۳۰۰ کیلومتر مربع وسعت دارد و ارتفاع آن از سطح دریا ۱۵۲۰ متر است. این شهر در میان حصارهای کوهستانی واقع شده و زلزله‌های زیادی در آن بوقوع پیوسته است.

#### ۲. موقعیت فعلی:

این بنا در بافت قدیم شیراز، ابتدای گذر سنگ‌سیاه، کوچه پشت بیت‌المهدی و کلاتری ۱۳، پلاک ۵۲ واقع شده است.

#### ۳. تاریخچه بنا:

بنا متعلق به اواخر دوره قاجاری است.

#### ۴. مشخصات بنا:

ورودی بنا در ضلع غربی است و هر چهار طرف حیاط ساخت و ساز وجود دارد. در ضلع جنوبی ایوان کوچکی با دو ستون چوبی دیده می‌شود که فاقد اتاقهای مسکونی است. در ضلع شرقی اتاق پنج دری با درجه‌های چوبی گره‌چینی قرار گرفته است. دو ضلع شمالی و غربی دارای نمای جدیدتری است. فضای داخلی اتاق اصلی شمالی تزئیناتی دارد که شامل سقف نقاشی زیبایی است که موضوعات به کار رفته در آن گل و مرغ و تصاویر منظره می‌باشد. شومینه گچ‌بری هم از

دیگر تزیینات این اتاق می‌باشد. زیرزمین ضلع شرقی دارای نورگیرهای مشبک سنگی است.

۶- نوع بهره‌برداری و خصوصیات بارز بنا:

کاربری بنا مسکونی است. استحکام و فرم معماری از ویژگیهای بنا است.

۷- عوامل تزئین شده و نوع آنها:

سلف نقاشی ضلع شمالی، گچ‌بری شومینه اتاق شمالی، حجاری نورگیرهای ضلع غربی و گره‌چینی درجه‌های ضلع شرقی از تزیینات عمده بنا است.

۸- نوع مالکیت بنا و مشخصات ثبت آن در ردیف آثار تاریخی:

مالکیت بنا شخصی است.

۹- اقدامات انجام شده در مورد بنا با ذکر مشخصات:

تهیه مدارک ثبتی

۹- توضیح ضروری و اختصاصی بنا:

بنا نیاز به رسیدگی بیشتر در امور تعمیرات دارد.

اشاره به اقداماتی که در دوره‌های گذشته روی بنا انجام شده است.

۱- توسعه و یا تعمیرات دخل و تصرف انجام شده تاکنون:

تعمیرات اندکی در بنا انجام شده است و دخل و تصرفی صورت نگرفته است.

شماره عکس

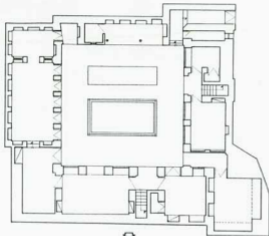


شرح عکس: نمای صلیب شرقی

شماره عکس

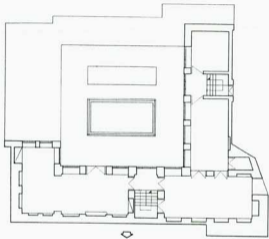


شرح عکس: نمای صلیب غربی بنا



چقده عقلمنا

معلومات عمومي	
اسم المبنى	
تاريخ البناء	
موقع المبنى	
اسم المبنى	اسم المبنى
تاريخ البناء	تاريخ البناء
موقع المبنى	موقع المبنى
اسم المبنى	اسم المبنى
تاريخ البناء	تاريخ البناء
موقع المبنى	موقع المبنى



شکل اول

مکان و زمان صورت‌گرفتن نقشه	
مکان	تهران، خیابان ولیعصر، پلاک ۱۰۰
زمان	۱۳۸۵
مقیاس	۱:۱۰۰
نوع نقشه	نقشه معماری
نوع کاربری	مسکونی
نوع مصالح	سنگ، بتن، گچ، کاشی
نوع روش اجرا	روش سنتی
نوع مصالح	سنگ، بتن، گچ، کاشی
نوع روش اجرا	روش سنتی