



گزارش ثبت منزل عابدی

نام گزارشگر عباسی رایان پور

الف: شرایط ثبت

- ۱- اثر " همین بار نفس فرهنگی تاریخی مقطعی از تاریخ کشور و یا ارتباطات فرهنگی تاریخی کشور با دیگر جوامع و کشورها باشد .
- ۲- اثر " متعلق یا در ارتباط با شخصیت های برجسته تاریخ کشور بوده و یا نشانگر گوشه ای از زندگی ، فعالیت یا آثار آنان باشد .
- ۳- اثر " در سطح ملی یا بین المللی " شاخص " بگ " مدعاه تاریخی " یا نقطه عطف " در تاریخ انسان یا دست ساخته های او و یا حرکتی فرهنگی تاریخی باشد .
- ۴- اثر در سطح ملی یا بین المللی حاوی اطلاعات جامعی از تاریخ و معارف انسانی " فرهنگ و تمدن بشری " " تاریخ علوم و فنون و هنرها " باشد و یا " نقش تعیین کننده ای " را در این زمینه ها ایفاء نماید .
- ۵- " اثر " مکمل تعیین کننده ای برای مجموعه اسناد و مدارک و شواهد تاریخی دیگر و حلقه های پر کننده خلا، اطلاعات و اسناد و مدارک فرهنگی تاریخی در بسک دوره یا موضوع یا مجموعه باشد .
- ۶- " اثر " نزد عامه مردم و عرف مورد احترام و یا توجه خاص باشد .

mm

ب : شناخت بنا

- ۱- موقعیت طبیعی (شرایط اقلیمی ، مشخصات منطقه از لحاظ خصوصیات زمین و زلزله خیزی).
- ۲- موقعیت فعلی (استقرار مکانی و جایگزین دریافت شهر و ارتباط با مجموعه‌های شهری).
- ۳- تاریخچه بنا و اسم حقیقی و اسمی که به آن شهرت دارد (تاریخ احداث بنا و بانی آن و اشاره به سازمانی آن یا سلسله حکومتی ، روایات و موقعیت بنا در جریان رویدادهای تاریخی و دوران آبادانی آن با ذکر منابع).
- ۴- مشخصات بنا (عوامل و عناصر تشکیل دهنده : فرم کلی ، مصالح ساختمانی و طرز بکار بردن آنها).
- ۵- نوع بهره برداری و خصوصیات بارز آنها .
- ۶- عوامل تخریب شده بنا و نوع آنها .
- ۷- نوع مالکیت بنا و مشخصات ثبت آن در ردف آثار تاریخی.
- ۸- اقدامات انجام شده فرموده حرمین بنا یا دیگر مشخصات.
- ۹- توفسح نسروری و اختصاصی بنا .

ج : مدارک پیوست

- ۱- عکس بنا (حداقل ۶ قطعه از جهتهای مختلف و عوامل مشخص بنا با زیرنویس کامل وضع موجود).
- ۲- کروکی یا نقشه وضع موجود بنا (به‌نویسه درایماد صفحه گزارش گنجانیده شود).
- ۳- اشاره به اقداماتی که در دوره‌های گذشته روی بنا انجام شده
- ۴- توسعه و یا تعمیرات و دخل و تصرفات انجام شده مشهود تاکنون.

شماره
شماره بنا

۱- وضعیت طبیعی

واقع در منطقه مستعد استان فارس واقع در خط زلزله خیز یا منابع آب کافی

۲- وضعیت انسانی

بافت قدیم شیراز - سوکچه یفنی ها - مقابل دفتر شهرداری بافت قدیم

۳- تاریخچه بنا

خط مرز منطقه دوره قاجار و بنام منزل باجری می باشد

۲- مشخصات بنا

طراحی لوله با پلان مربع با یک جدار مرکزی، و دارای فضای ورودی اجلی، مصالح بکاررفته در آن عبارتند از سنگ بر ازاردها، سنگ کاشه در پی و دیوارهای
 - سایر مصالح - سرامت کف و کج - استفاده از آجر در نماها - خصوصاً در ساختمان و وجود تالار مجلسی در آن نقاشی شده می باشد

۳- نوع بهره برداری و خصوصیات بارز بنا .

سنگری

۴- عوامل تخریب شده و نوع آنها .

در این منزل بجز تالار مجلسی که نقاشی شده می باشد عوامل تخریب خاصی مشاهده نمی گردد .

۷- نوع مالکیت بنا و مشخصات ثبت آن در مورد آثار تاریخی

مالکیت ساختمان شخصی است رعاش مالک دارد

۱- اقدامات انجام شده در مورد بنا یا ذکر مشخصات

تاکنون نسبت به حریم آن اقدامی نگرفته است

۱- توضیح ضروری و اختتامی بنا

طاق خاور رومی در نمای محسوس ساختمان وجود دارد. هشتی ورودی با استقلاله از آجر و ملات گل و گچ که کاملاً سالم بوده و عرق چمن هشتی برزیا می نمودار می باشد. همچنین در کفای چوبی مشک در نمای محسوس عبارت خدوما " تالار مجلسی مشهور می باشد

عکس شماره



توضیح عکس و موقعیت آن

عکس شماره ۲: هشتی مسدود بنا

توضیح عکس و موقعیت آن

عکس شماره ۱: نمایه عکس از فضای

شماره ثبت آثار تاریخی

آثار تاریخی بنا

عکس شماره

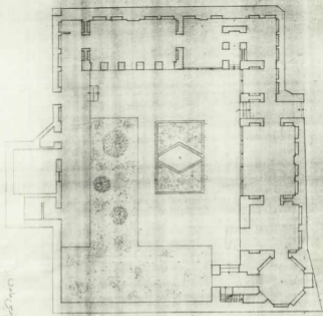
عکس شماره



توضیح عکس و موقعیت آن

توضیح عکس و موقعیت آن

عکس شماره ۳: تالار مجلس شریعتی



1 2 3 4 5 6 7 8 9 10 11 12 13 14 15 16 17 18 19 20 21 22 23 24 25 26 27 28 29 30 31 32 33 34 35 36 37 38 39 40 41 42 43 44 45 46 47 48 49 50 51 52 53 54 55 56 57 58 59 60 61 62 63 64 65 66 67 68 69 70 71 72 73 74 75 76 77 78 79 80 81 82 83 84 85 86 87 88 89 90 91 92 93 94 95 96 97 98 99 100

Handwritten notes in a cursive script, possibly identifying the building or the drawing.



