

گزارش

پیشنهاد ثبت اثر در فهرست آثار ملی

منزل معصومه علمدار

۸۴۴۸

تهیه کننده: علی اکبر اسدی پور

### ۱- موقعیت طبیعی:

شیراز مرکز استان فارس ۱۰۳۰۰ کیلومتر مربع وسعت دارد و ارتفاع آن از سطح دریا ۱۵۴۰ متر است. این شهر در میان حصارهای کوهستانی واقع شده و زلزله‌های زیادی در آن به وقوع پیوسته است.

### ۲- موقعیت فعلی:

این بنا در بافت قدیم شیراز، محله درب مسجد، کوچه پشت مسجد شهداء، روبروی دبستان دولتی فرصت، پلاک ۵۵ واقع شده است.

### ۳- تاریخچه بنا:

این بنا متعلق به دوره قاجاری است.

### ۴- مشخصات بنا:

این بنا دارای پلان معماری مستطیل است و دو طرف حیاط مرکزی ساخت و ساز دهنده می‌شود. پس از عبور از یک راهرویی بلند به حیاط می‌رسیم. در سمت شمالی حیاط اتاق بزرگ این بنا که دارای درک چوبی بزرگی است ساخته شده که دارای طرحهای گره‌چینی زیبایی است. در ضلع غربی ساخت و ساز بیشتری مشاهده می‌شود که شامل پنج دری و سه دری است بین این دو قسمت پلکانی است که دسترسی به هر دو سمت را میسر می‌سازد. فضای داخلی این سمت دارای

۱۳۵۷

تزییناتی بوده که از بین رفته و در حال حاضر قطار بندی بالایی ماندهها از جمله تزیینات به جا مانده است. به نظر می رسد سلف های چوبی بنا دارای نقاشی بوده که به مرور زمان از بین رفته و با روی آن رنگ آمیزی شده است. از زیرزمینهای بنا استفاده خدماتی می شود. در قسمت شمالی زیرزمین دارای نورگیرهای حجاری شده است و در قسمت غربی پنجره های فلزی تعبیه شده است. فضای داخلی زیرزمینها ساده است.

#### ۵- نوع بهره برداری و خصوصیات بارز بنا:

از بنا بصورت مسکونی استفاده می شود. استحکام و خصوصیات معماری بنا از نکات قابل توجه است.

#### ۶- عوامل تزیین شده و نوع آنها:

درک های چوبی و گره چینی بکار رفته در آنها که با شیشه های رنگی تزیین شده، قطار بندی گچبری شده بر بدنه اتاقهای ضلع غربی و حجاری نورگیرهای زیرزمین از جمله تزیینات بکار رفته در بنا است.

#### ۷- نوع مالکیت بنا و مشخصات ثبت آن در ردیف آثار تاریخی:

مالکیت بنا خصوصی است و در فهرست آثار ملی به ثبت نرسیده است.

۸. اقدامات انجام شده در مورد بنا با ذکر مشخصات:

تهیه مدارک ثبتی.

۹. توضیح ضروری و اختصاصی بنا:

جهت رسیدگی بیشتر به امور تعمیراتی بنا ثبت اثر ضروری می باشد.

اشاره به اقداماتی که در دوره های گذشته روی بنا انجام شده است.

۱. توسعه و یا تعمیرات دخل و تصرف انجام شده تاکنون:

در بنا تغییراتی داده نشده و تعمیرات جزئی جهت استفاده روزمره انجام گردیده است.

شماره عکس:



شماره عکس:



شماره عکس: فضایی در اقلی صنم نانی

شماره عکس: نمای بیرونی صنم نانی بنا

شماره عکس:

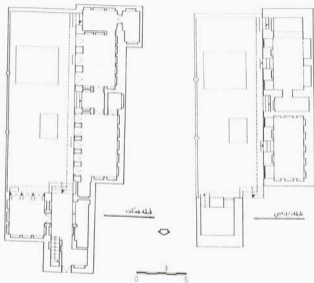


شرح عکس: فضای داخلی صنوبری

شماره عکس:



شرح عکس: نمای خیابان صنوبری



ماده و مصالح ساختمانی

مکان: ...

سقف	...
دیوار	...
کف	...
در	...
پنجره	...
تخت	...
میز	...
صندلی	...
کتابخانه	...
مکتب	...