

گزارش

پیشنهاد ثبت اثر در فهرست آثار ملی

منزل محمد علی امینی

تهیه کنندگان: سعید صفرزاده - جمشید اسدی پور

۱۷۵۷

۱- موقعیت طبیعی:

شیراز مرکز استان فارس ۱۰۳۰۰ کیلومتر مربع وسعت دارد ارتفاع این شهر از سطح دریا ۱۵۴۰ متر است. شیراز در میانحصاری کوهستانی واقع شده و زلزله‌های زیادی در این شهر به وقوع پیوسته است.

۲- موقعیت فعلی:

بنا در بافت قدیم شیراز، محله سنگ‌سیاه، کرچه مغنی‌ها، پلاک ۲۹ واقع شده است.

۳- تاریخچه بنا:

بنا متعلق به دوره پهلوی اول است.

۴- مشخصات بنا:

ورودی بنا جنوبی که با راهرو به داخل حیاط دسترسی دارد. دو طرف ورودی در بالا سه دری با نمای آجری دسته سیدی و همکف ازاره سنگی است. در ضلع غربی دو ایوان ستوندار با دو ستون چوبی و سرستون تزئینی و همکف ساده دیده می‌شود راهرو و پلکانی در وسط دو ایوان قرار گرفته است. ساخت و ساز

ضلع شمالی شامل اٹالھاییں با درجہ فلزی جدید نمای دستہ سیدی در بالای درجہ ہا و ہنکف سادہ است۔ در اصل با پلاک مجاور یکی بودہ است۔

۵۔ نوع بهره برداری و خصوصیات بارز بنا:

بہرہ برداری از بنا مسکونی است۔

۶۔ عوامل تزئین شدہ و نوع آنها:

سرستونہای تزئینی ایوانہا و تزئینات دستہ سیدی در بنا قابل مشاہدہ است۔

۷۔ نوع مالکیت بنا و مشخصات ثبت آن در ردیف آثار تاریخی:

مالکیت بنا خصوصی است۔

۸. اقدامات انجام شده در مورد بنا با ذکر مشخصات:

تهیه مدارک نقشه

۹. توضیح ضروری و اختصاصی بنا:

حفاظت و نگهداری از بنا ضروری است.

اشاره به اقداماتی که در دوره‌های گذشته روی بنا انجام شده است.

۱- توسعه و یا تعمیرات داخلی و تصرف انجام شده تاکنون:

تعمیرات کسی در بنا انجام شده و چند درجه قله‌ی جدید نصب گردیده است.

شماره عکس



شماره عکس



درین عکس، نمای کلی ایوان ستوندار غربی ←

شرح عکس

شماره مگس



در مگس، نمای کن وضع شمالی

شماره مگس



در مگس، قسمتی از ورودی وضع جنوبی

شماره عکس:

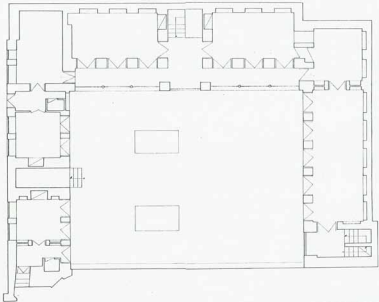


شرح عکس: عینای داخلی اتاق خواتین قلع مشکالی

شماره عکس:



شرح عکس: ایوان ستوندار قلع ندرین



معلومات عامة عن المشروع	
رقم المشروع	1000
تاريخ التصميم	2023
اسم المهندس	أ. م. ع. م.
اسم العميل	م. م. م.
موقع المشروع	القاهرة
نوع المشروع	مبنى سكني

