

گزارش

پیشلهاد ثبت اثر در فهرست آثار ملی

منزل پرویز عموی

تهیه کنندگان: سعید صفرزاده - جمشید اسدی پور

۲۰۲۳



سازمان اسناد و کتابخانه ملی
جمهوری اسلامی ایران



کتاب
شماره
پست

پست

خلاصه گزارش ثبتی

۱. نام اثر: منزل و دیوانه خورشیدی

۲. موقعیت اثر: عفت نیم تبرکده عمده بودوان - خیابان لطفعلی خان زند - کوچه آقا صالح پور

۳. دوره: قاجاری

۴. فرم اثر: هیله مرکزی چهار طرف ساخت و ساز دو طبقه

۵. مصالح: خشت آجر، چوب، آهک، گچ

۶. تزیینات: گچبری، آجره سفید، آئینه کاری، جباری

۷. نوع مالکیت: خصوصی

۸. کاربری اثر: مسکن

۹. توضیح ضروری: حفاظت و نظارت دائمی

۴۰۴

۱۰. مدارک پیوست: نقشه و بیون (مستطیل بیون) - نقشه

۱- موقعیت طبیعی:

شیراز مرکز استان فارس ۱۰۳۰۰ کیلومتر مربع وسعت دارد. ارتفاع این شهر از سطح دریا ۱۵۲۰ متر است. دشت شیراز در میان حصارهای کوهستانی واقع شده و زلزله‌های زیادی در این شهر به وقوع پیوسته است.

۲- موقعیت فعلی:

بنا در بافت قدیم شیراز، محله گودعربان، خیابان لطفعلی خان زند، کوچه آثار عجم، جنب مسجد نصیرالملک، پلاک ۱ واقع شده است.

۳- تاریخچه بنا:

بنا متعلق به دوره قاجار است.

۴- مشخصات بنا:

ورودی بنا در سمت شرقی است در این ضلع دو طبقه همکف و فوقانی در نما و فضای داخلی ساده می‌باشد ازاره سنگی این سمت با سنگهای تراش چهارگوش کار شده است. در ضلع شمالی تالار اصلی دارای درک چوبی که در طرفین آن آجرکاری دیده می‌شود. فضای داخلی تالار شمالی آینه‌کاری است ولی

پوشش سلف از بین رفته و تیر آهن به کار رفته است. زیرزمین این سمت دارای پنجره فلزی فرنگی بیج می باشد. سمت غربی دو سه دری موجود است که پله های در وسط آنها قرار گرفته زیرزمین این قسمت دارای مشبک های حجاری شده است. در قسمت جنوبی هم ساخت و سازی مشاهده می شود که شامل اتاق کوچکی است و سرویس بهداشتی در کنار قرار گرفته است. کف فرش حیاط سیمانی و حوض قدیمی در آن دیده می شود.

۵. نوع بهره برداری و خصوصیات بارز بنا:

بهره برداری مسکونی است ولی تقریباً متروکه شده است. ساخت و ساز چهار طرف حیاط و اتاق آبنه کاری از ویژگی های بنا می باشد.

۶. عوامل تزئین شده و نوع آنها:

آبنه کاری در تالار شمالی، طرح های ساده آجرکاری در نما، حجاری در نورگیر زیرزمین و پنجره های فلزی فرنگی بیج از عناصر تزئینی بنا می باشد.

۷. نوع مالکیت بنا و مشخصات ثبت آن در ردیف آثار تاریخی:

مالکیت بنا خصوصی است.

۸- اقدامات انجام شده در مورد بنا با ذکر مشخصات:

تهیه مدارک ثبتی

۹- توضیح ضروری و اختصاصی بنا:

اسبب‌های جدی به بنا وارد شده و نیاز به مرمت و حفاظت می‌باشد.

اشاره به اقداماتی که در دوره‌های گذشته روی بنا انجام شده است.

۱- توسعه و یا تعمیرات دخل و تصرف انجام شده تاکنون:

تخریب سقف اتاق آبنه عمده‌ترین آسیب است که به بنا وارد شده و این فرم کلی بنا نسبتاً حفظ شده است.

شماره عکس:

شماره عکس:



شرح عکس: تالار شاهی (نمای بیرون)

شرح عکس: چگونگی تزیینات تالار شاهی و آسبتهای وارده

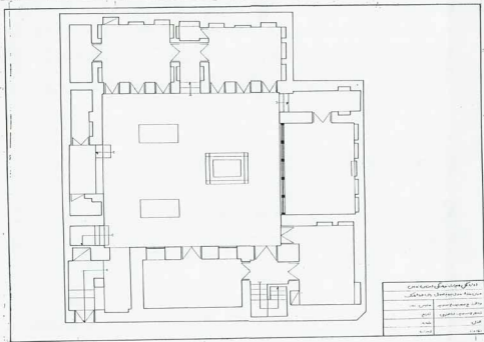
شماره عکس:

شماره عکس:

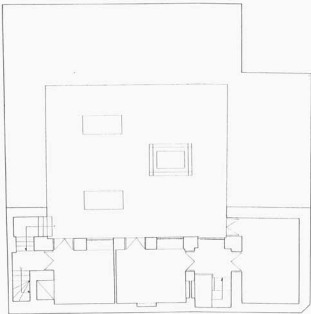


شرح عکس، نما یغری وزیر زینبیا

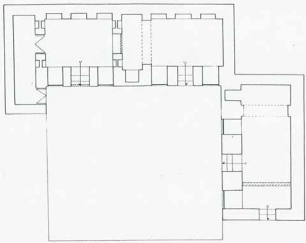
شرح عکس، چینه شرقی بیا



مخطط المساحة المعمارية	
مبنى جامعة القاهرة - كلية الهندسة	
المساحة الكلية	1000 متر مربع
المساحة المبنية	750 متر مربع
عدد الغرف	15
عدد المداخل	3
عدد السلالم	2



کتابخانه ملی افغانستان اسلامبول	
محلہ	کتابخانه ملی افغانستان اسلامبول
پلان نمبر	۱۰۰۰۰۰۰۰۰۰۰۰۰۰
تاریخ	۱۳۳۰
محلہ	کتابخانه ملی افغانستان اسلامبول
پلان نمبر	۱۰۰۰۰۰۰۰۰۰۰۰۰۰



اداره کلیه امور دولتی و نظامی

شماره نقشه: ۱۰۰/۱۰۰/۱۰۰

تعداد	۱۰۰
مکان	کابل
تاریخ	۱۳۰۰

