



گزارش

پیشنهاد ثبت اثر در فهرست آثار ملی

منزل علی اکبر اصغرزاده

۱۹۶۷

تهیه کنندگان: سعید صفرزاده - جمشید اسدی پور

کتاب
شماره
پست



کتابخانه ملی و اسناد
جمهوری اسلامی ایران

برگه

خلاصه گزارش نهم

مجلس علم الهدی اصفهان

۱. نام اثر:

۲. موقعیت اثر: مانت قدیم شیراز - محدوده مسجد جامع شیخ لطف الله (شماره ۱) - پلاک ۱۸

۳. دوره: قاجار

۴. قوم اثر: حیدرآباد مرکزی سهندزوسف و سازگرم شیخ

۵. مصالح: خشت - آجر - گچ - سیمان

۶. تزیینات: آجرکاری، گچ‌نقش، آجرکاری

۷. نوع مالکیت: خصوصی

۸. کاربری اثر: مسکن

۹. توضیح ضروری: خانه قدیمی و محله قدیم

۱۰. مدارک پیوست: نقش - نقشه دیوار - سازه دیوار - نقشه

۱- موقعیت طبیعی:

شیراز مرکز استان فارس ۱۰۳۰۰ کیلومتر مربع وسعت دارد. ارتفاع این شهر از سطح دریا ۱۵۴۰ متر است. دشت شیراز در میان حصارهای کوهستانی واقع شده و زلزله‌های زیادی در این شهر به وقوع پیوسته است.

۲- موقعیت فعلی:

بنا در بافت قدیم شیراز روبروی مسجد جامع عتیق (سمت شمالی) پلاک ۱۸ واقع شده است.

۳- تاریخچه بنا:

بنا متعلق به دوره قاجاریه است.

۴- مشخصات بنا:

ورودی بنا در ضلع غربی است و چهار طرف حیاط مرکزی ساخت و ساز وجود دارد. در ضلع جنوبی پنج دری ساده‌ای دیده می‌شود که فعلاً منخرابه است طبقه فوقانی این قسمت شامل یک تراس و اتاقهایی در اطراف آن است. در دو ضلع شرقی و غربی پنج دری‌ها در دو طبقه ساخته شده‌اند که در نمای آن طرحهای

آجرکاری دیده می‌شود. درجه‌های چوبی این قسمت‌ها هم دارای تزئینات گره‌چینی است. زیرزمین‌ها بدلیل بالا آوردن سطح حیاط مسدود شده است. تالار اصلی بنا در ضلع شمالی است که دارای درک چوبی بزرگ گره‌چینی است. دور تا دور نمای حیاط شیر سر وجود دارد. کشف فرش حیاط جدید و بنا دارای حوض قدیمی است.

۵- نوع بهره‌برداری و خصوصیات بارز بنا:

بهره‌برداری بصورت مسکونی است و فرم دو اشکوبه‌ای و چهار طرف ساخت و ساز از نکات ویژه می‌باشد.

۶- عوامل تزئین شده و نوع آنها:

تزئینات آجرکاری در نمای حیاط، گره‌چینی در درک‌های چوبی و پنجره‌های فرنگی و مشبک حجاری شده در تورگیر زیرزمین‌ها از عناصر تزئینی بنا است.

۷- نوع مالکیت بنا و مشخصات ثبت آن در رده‌بندی آثار تاریخی:

مالکیت بنا خصوصی است.

1492

۸- اقدامات انجام شده در مورد بنا با ذکر مشخصات:

تهیه مدارک ثبتی

۹- توضیح ضروری و اختصاصی بنا:

ثبت بنا و برنامه‌های حفاظتی و مرمت بنا از اقدامات آنی است.

اشاره به اقداماتی که در دوره‌های گذشته روی بنا انجام شده است.

۱- توسعه و یا تعمیرات دخل و تصرف انجام شده تاکنون:

تعمیرات اندکی در بنا انجام شده است.

شماره عکس



شماره عکس: صانع جنوبی بنا

شماره عکس



شماره عکس: قسمتی از ساخت و ساز صانع غربی

۸۹۴۶

شماره عکس:



شرح عکس: تالار اصلی در ضلع شمالی

شماره عکس:



شرح عکس: قسمتی از حیاط و ضلع شرقی در شمالی

شماره عکس:

شماره عکس:



شماره عکس: پنج دریا در سمت شرقی نما

شماره عکس: نمای عمده شمالی



شماره عکس:



شماره عکس:

شرح عکس: نقشای داخلی اتاق ضلع شمالی

شرح عکس: نقشای داخلی اتاق مرکزی ضلع شمال

شماره عکس:

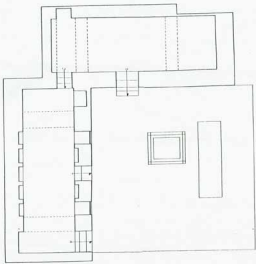


شرح عکس: فضای داخلی اتاق مرکزی طلوع نیسان

شماره عکس:



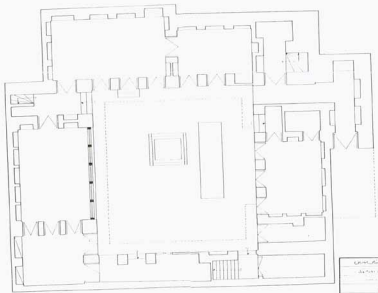
شرح عکس: فضای داخلی اتاق طلوع بقدرت



4

نام و نام خانوادگی دانشجو:	
شماره دانشجویی:	
نام درس:	نام استاد:
شماره:	گروه:
تاریخ:	شهر:

4



کتابخانه عمومی شهرداری تهران

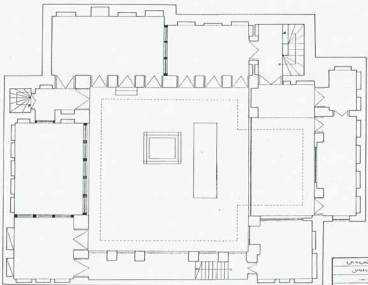
محل: تهران، خیابان ولیعصر، پلاک ۱۰۰

مساحت: ۱۰۰۰ مترمربع

تعداد طبقات: ۳

تعداد اتاقها: ۱۰

تعداد سرویسها: ۲



اداره کل و معاونت فرهنگی و اجتماعی	
معاونت امور فرهنگی، فرهنگی و اجتماعی	
مکان	مکان
اسم	اسم
کلاس	کلاس
تعداد	تعداد

