



نام اثر: کتابخانه آیت الله العظمی بروجردی معروف به کتابخانه آیت الله العظمی بروجردی استان اصفهان شهرستان اصفهان
 تاریخ پیشنهاد: ۱۳۸۱ پیشنهاد دهنده: انجمن کتب خطی قسمت: کتابخانه
 موقعیت مکانی: اصفهان - خیابان آیت الله العظمی بروجردی - پلاک ۱۳
 حدود اثر: شمال: جنوب: غرب: شرق:

پلاک اصلی: پلاک فرعی:

گزارش: دارد ندارد گزارش نگاشته نشده تعداد صفحه: ۱ رنگی آمل تصویر آئین فارسی
 مقاله: دارد ندارد صفحه نویسنده مترجم
 عکس: دارد ندارد تعداد: ۵ رنگی سیاه و سفید آمل کپی
 یاد: دارد ندارد تعداد: تصاویر اشیا: ۱ برگ: ۱ رنگی سیاه و سفید کپی
 نقشه جغرافیایی: دارد ندارد مقیاس: ۱/۱

کپی: پلان: دارد ندارد مقیاس: ۱/۱ ترسیم: ۱/۱ آمل اوزالید کپی اصفهان

مقاطع: دارد ندارد مقیاس: ۱/۱ ترسیم: آمل اوزالید کپی
 نما: دارد ندارد مقیاس: ۱/۱ ترسیم: آمل اوزالید کپی
 حرم حفاظتی: دارد ندارد مقیاس: ۱/۱ ترسیم: آمل اوزالید کپی
 نرسه: دارد ندارد مقیاس: ۱/۱ ترسیم: آمل اوزالید کپی

مالکیت بنا: دولتی خصوصی بلا صاحب
 واقف: مالک دولتی بنا واختیار

مالکیت: دارد ندارد نام مالک: نام خانوادگی مالک:

رسانه مالک: دارد ندارد برگ آهنه دارد ندارد

سمبازات اثر: ۱
 ستانه آثاری: ۲ برگ:
 برگ مشخصات: دارد ندارد

مراحل ثبت: بررسی مقدماتی کمیته ثبت شورای ثبت شماره ثبت: ۱۴۹۲ تاریخ ثبت:
 صورت جلسه ثبت: دارد ندارد امضاء موافقت ثبت دارد ندارد حکم ثبت: دارد ندارد

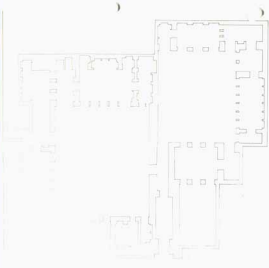
نواقص پیونداتر: ۱ - ۲ -
 ۱ - ۲ -
 ۱ - ۲ -

وضعیت فعلی اثر:

موردی نشانه اصفهان
 تاریخ بررسی: ۱۳۸۱
۵۲۵

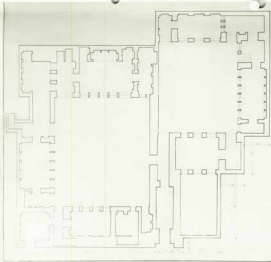
شماره ثبت: ۱۴۹۲

۱۴۹۲



| | |
|-------------------------------------|--|
| Hand-drawn architectural floor plan | |
| | |
| | |





| | |
|---|--------------|
| <p style="text-align: center;"><i>Handwritten Title</i></p> | |
| <p>Architect Name</p> | <p>Date</p> |
| <p>Project Name</p> | <p>Scale</p> |
| <p>Sheet No. / Total</p> | |

Handwritten notes or signature

وزارت فرهنگ و هنر - اداره کل حفاظت آثار باستانی و بناهای تاریخی ایران

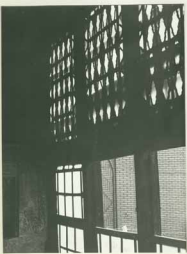
| | | | | | | | |
|-----------|-------------|--------------------|-------------|---------|--|------------------|----------------------------|
| توبه | ارزش بنا | کوپر | حمام گلدسته | پلاک ۲ | شهر شیراز | خیابان لطفعلیخان | نام بنا منزل آقای آیت الهی |
| مترقط | | مصلح بنا | سقف بنا صاف | آجر | محلگرفتنی بنا مسکونی، دائره | | زمان احداث قاجاره |
| بنا داشته | استحکام بنا | اندودها در درگاهها | | آجرکاری | خصوصیات بنا گچ کاری، گچ بری، ارس قدیم شیشه های رنگی، گوده کالی | | |
| توبه | | | | | | | |
| مترقط | | | | | | | |
| بنا داشته | | | | | | | |

تغییرات و ترمیمات - تعمیرات انجام شده حدود چهار سال پیش مختصر تعمیراتی انجام شده.

فکس

گزارش

این منزل در کوچه حمام گلدسته قرار دارد و شامل سه حیاط ۰ دو عدد آن بصورت بیرونی اندرونی -
 و یک حیاط مستقل ۰ سمت شمال ورودی منزل را هر دو بصورت طاق نماست قسمت غرب ارس اصلی
 ساختمان است ۰ که بصورت ۰ دری کنوش با شیشه های رنگی است در این ارس تزئینات گچ پسری
 و مقرنس چشم میخورد در سمت جنوب یک ۰ دری دیگری است که در آن هم تزئینات گچ بری و مقرنس
 رویت میگردد ورودی آن در سمت راست ۰ دری است که از مصالح زمین سه پله ارتفاع دارد ۰
 در گذر کن ارس اصلی راه پله ایست که به گوشواره راه دارد که در آن حوضی چشم میخورد و حال است
 حوض خانه را داشته است ۰ در سمت شرق هم یک اطاق ۰ دری وجود دارد ۰ زیر زمین های این
 منزل تمیز است و حالت مسکونی را دارا میباشد ۰



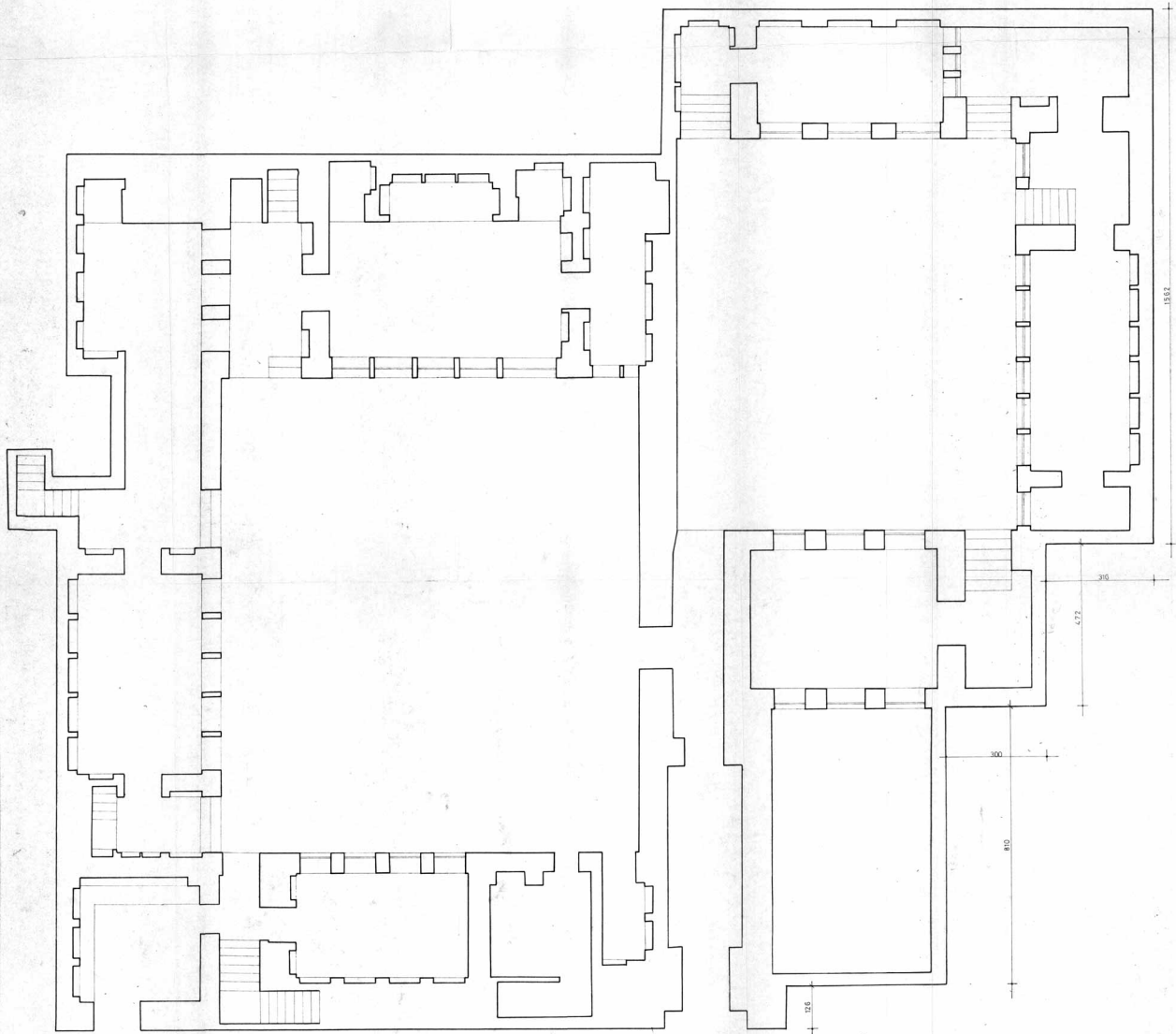


بیت ساسی

خیابان مرکزی







| | |
|--|---|
| وزارت فرهنگ و هنر اداره کل حفاظت آثار باستانی و بناهای تاریخی ایران | |
| تهیه کننده: محبت شهباز شیراز ترسیم: مرید - رحمتی‌زاده | ثبت ری: ۱۳۳۵۱۱۱۱ ثبت تهران: ۱۳۳۵۱۱۱۱ |
| مترجم: یکه دیرباز کبک اهی | کنترل: مرید مقیاس: ۱:۵۰ تاریخ: ۱۳۳۵ |
| شماره نقشه: | شماره ثبت فهرست ملی: |
| شماره دفتر: | شماره دفتر: |