

گزارش

پیشنهاد ثبت اثر در فهرست آثار ملی

منزل سید محمود فاطمی نژاد

تهیه کنند: علی اکبر اسدی پور

۱۳۸۷

کتاب  
نمبر  
پرست



جمهوری اسلامی ایران  
سازمان اسناد و کتابخانه ملی

پرست

خلاصه گزارش پیش

۱. نام اثر: منزل سید محمد کاظمی نژاد

۲. موقعیت اثر: خانه قدما شیراز، اثری در دست سید ابوالحسن بنی هاشم، خیابان ولیعصر، پلاک ۵۶

۳. دوره: قاجاریه

۴. فرم اثر: دستنویس، خط کوفی، کلمات جداگانه

۵. مصالح: کتان، آبروی

۶. نویسنده: گروهی از نویسندگان، نقاشی سفید، حلیه توری

۷. نوع مالکیت: شخصی

۸. کاربری اثر: شخصی

۹. توضیح ضروری: ثبت و فیلم

۱۰. مشارک: پرست

#### ۱- موقعیت طبیعی:

شیراز مرکز استان فارس ۱۰۳۰۰ کیلومتر مربع وسعت دارد و ارتفاع آن از سطح دریا ۱۵۲۰ متر است. این شهر در میان حصارهای کوهستانی واقع شده و زلزله‌های زیادی در آن بوقوع پیوسته است.

#### ۲- موقعیت فعلی:

بنا در بافت قدیم شیراز، ابتدای گذر سنگ‌سیاه، کوچه پشت بیت‌المهدی و کلاستری ۱۳، پلاک ۵۶ واقع شده است.

#### ۳- تاریخچه بنا:

بنا متعلق به دوره قاجاری است.

#### ۴- مشخصات بنا:

ورودی بنا در ضلع غربی و با عبور از یک راهرو به حیاط مرکزی راه پیدا می‌کند که در سه طرف آن ساخت و ساز دیده می‌شود. در دو ضلع شمالی و غربی انتهای بزرگتری در طبقه اول بنا دیده می‌شود که دارای درکهای بزرگ رو به حیاط هستند. فضای داخلی این دو قسمت ساده و بدون تزئینات است ولی دارای سقف‌های چوبی رسم‌بندی هندسی است. در ضلع جنوبی یک اتاق سه دری وجود دارد. ازاره سنگ نمای بیرونی دارای نورگیرهای حجاری شده مشبک است.

۵. نوع بهره‌برداری و خصوصیات بارز بنا:

کاربری بنا مسکونی است. پلان معماری، موقعیت و استحکام بنا از ویژگیهای اثر می‌باشد.

۶. عوامل تزئین شده و نوع آنها:

گره‌چینی چوبی درکلاه، رسم‌بندی سقف‌های چوبی و نقاشی روی آن، حجاری نورگیرها از عوامل تزئین بنا می‌باشد.

۷. نوع مالکیت بنا و مشخصات ثبت آن در ردیف آثار تاریخی:

مالکیت بنا شخصی است.

۸. اقدامات انجام شده در مورد بنا با ذکر مشخصات:

تهیه مدارک ثبتی

۹- توضیح ضروری و اختصاصی بنا:

باتوجه به مشخصات بنا ویژگیهای آن ثبت اثر در فهرست آثار ملی ضروری است.

اشاره به اقداماتی که در دوره‌های گذشته روی بنا انجام شده است.

۱- توسعه و یا تعمیرات دخل و تصرف انجام شده تاکنون:

بنا به تعمیرات اساسی دارد و تغییری در معماری آن بوجود نیامده است.

شماره عکس:



شرح عکس: نمای بیرون صنوبری

شماره عکس:



شرح عکس: مفصای داخلی صنوبری

شماره عکس:



شرح عکس: نمای بیرونی ضلع عربی

شماره عکس:



شرح عکس: فضای داخلی ضلع عربی

شماره عکس:



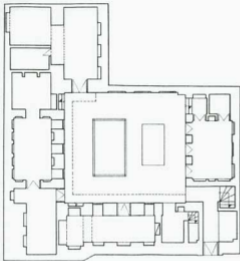
شرح عکس: نمای صلیب شرقی بنا

شماره عکس:



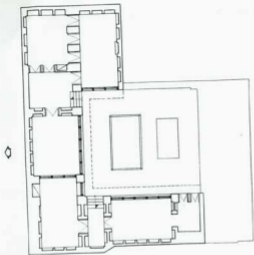
شرح عکس: نمای صلیب جنوبی





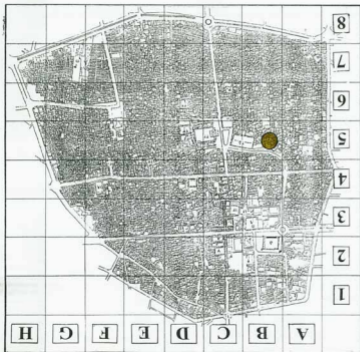
پایه حکمتا

مطابق با صورت‌های فوکلن تصویر	
از دیدگاه صورت‌های فوکلن (استان و تقسیم)	
صورت‌های فوکلن و تقسیمات استانی و شهرستانی	
تاریخ	تاریخ
مکان	مکان
موضوع	موضوع
محل	محل
موضوع	موضوع



طبقه اول

معلومات عمومی در خصوص نقشه	
آدرس: تهران، خیابان ولیعصر، پلاک ۱۰۰	
تاریخ تصویب: ۱۳۹۰/۰۵/۰۱	
شماره نقشه:	۰۰۰/۰۰۰/۰۰۰
تاریخ تصویب:	۱۳۹۰/۰۵/۰۱
معماری:	مهندس/آرش
معماری:	مهندس/آرش



8 7 6 5 4 3 2 1	8 7 6 5 4 3 2 1	H G F E D C B A
--------------------------------------	--------------------------------------	--------------------------------------

8 7 6 5 4 3 2 1	H G F E D C B A
--------------------------------------	--------------------------------------

8 7 6 5 4 3 2 1	H G F E D C B A
--------------------------------------	--------------------------------------



