

گزارش

پیشنهاد ثبت اثر در فهرست آثار ملی

منزل آمنه و مهدی چکامه حقیقی

تهیه کننده: علی اکبر اسدی پور

۱- موقعیت طبیعی:

شیراز مرکز استان فارس ۱۰۳۰۰ کیلومترمربع وسعت دارد و ارتفاع آن از سطح دریا ۱۵۴۰ متر است. این شهر در میان حصاری کوهستانی واقع شده و زلزله‌های زیادی در آن بوقوع پیوسته است.

۲- موقعیت فعلی:

این بنا در بافت قدیم شیراز، محله سرایخ، کوچه خاتقاه احمدی، پایین‌تر از مسجد محمدی سرایخ پلاک ۳۷ واقع شده است.

۳- تاریخچه بنا:

بنا متعلق به دوره قاجاری است.

۴- مشخصات بنا:

ورودی بنا در ضلع جنوبی است و در دو طرف شرقی و شمالی حیاط مرکزی ساخت و ساز وجود دارد. در دو سمت جنوبی و غربی اتاق‌نماهای تزئینی آجری دیده می‌شود. در ضلع شرقی دو اتاق بزرگ وجود دارد که نمای بیرونی و فضای داخلی آن ساده می‌باشد ولی در ضلع شمالی تزئینات منحصر به فردی وجود دارد. تالار اصلی بنا در ضلع شمالی واقع شده و در دو سمت آن اتاقهایی در دو طبقه قرار گرفته، بدنه اتاقها و تالار اصلی گچ‌بری‌های زیبایی دارد. سقف تالار شمالی از

نمونه شاهکارهای هنری در منازل تاریخی شیراز می باشد. این سقف چوبی نقاشی شده که در قسمت وسط آن تزیین مشبک مشاهده می شود دارای موضوعات گل و مرغ است که با ظرافت خاصی کار شده است. درک چوبی تالار هم گره چینی های زیبایی دارد.

۵. نوع بهره برداری و خصوصیات بارز بنا:

کاربری بنا مسکونی است ولی در حال حاضر در بیشتر فضاها کارگاه تولیدی پوشاک فعال می باشد. استحکام بنا و تزیینات جالب توجه آن از خصوصیات قابل توجه می باشد.

۶. عوامل تزیین شده و نوع آنها:

نقاشی در سقف تالار اصلی شمالی و اتاقهای مجاور، گچ بری در اتاقها و تالار شمالی. گره چینی در درک شمالی، حجاری در نورگیرهای پله و ازاره های بیرونی، آجرکاری در نمای بیرونی و پنجره های فلزی فرنگی بیچ از عمده تزیینات بناست.

۷. نوع مالکیت بنا و مشخصات ثبت آن در ردیف آثار تاریخی:

مالکیت بنا خصوصی است.

۸- اقدامات انجام شده در مورد بنا یا ذکر مشخصات:

تهیه مدارک ثبتی.

۹- توضیح ضروری و اختصاصی بنا:

با توجه به تزیینات مهم در بنا، ثبت آن در ردیف آثار ملی ضروری است.

اشاره به اقداماتی که در دوره‌های گذشته روی بنا انجام شده است.

۱- توسعه و با تعمیرات دخل و تصرف انجام شده تاکنون:

بنا از استحکام خوبی برخوردار است ولی نیاز به مرمت اصولی دارد.

شماره عکس:

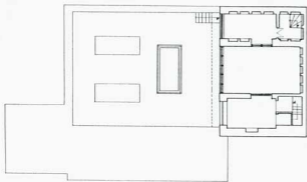


شرح عکس: ^{گروه} هیئت تالار شاهی

شماره عکس:



شرح عکس: ^{گروه} هیئت تالار شاهی



طبقه اول

معلومات عمومی و مشخصات کلی	
نام پروژه: مدرسه و مراکز فرهنگی و ورزشی	
تاریخ: ۱۳۹۰	مکان: تهران
مساحت: ۱۰۰۰ مترمربع	سازنده: مهندسین مشاور
تاریخ: ۱۳۹۰	مکان: تهران
معماری: مهندس	ساخت: مهندس
معماری: مهندس	ساخت: مهندس



شماره عکس:

شرح عکس: سقف قبة ابراهیمی



شماره عکس:

شرح عکس: سقف قبة ابراهیمی

شماره عکس:



شرح عکس: حجره ای از مسجد امام رضا (ع)

شماره عکس:



شرح عکس: نمای بیرونی مسجد امام رضا (ع)

شماره عکس:



شماره عکس: تصویر داخلی اتاق و ماشین لباسشویی

شماره عکس:



شماره عکس: سقف سفید آلوده و کالک خالی

شماره عکس:

شماره عکس:



شرح عکس:

پایه سردی صنایع نساجی

شرح عکس:

سازمان اسناد و کتابخانه ملی جمهوری اسلامی ایران



