

وزارت فرهنگ هنر - اداره کل حفاظت آثار باستانی و بناهای تاریخی ایران

نام بنا	موزه رجعلی هوانی	شهر	شیراز	خیابان	احمدی	کودک سیراغ بطن است خانقاها احمدی، محله کوچه سیراغ بطن است هوانی	پلاک	۸۰	ارزش بنا	توسط لیاقت خریب
زمان احداث	تاجاره	عکس	عکس	عکس	عکس	عکس	عکس	عکس	عکس	عکس
خصوصیات بنا	طلاآرائینه، کاشیکاری، گچ بری، سنگهای چوب نقاشی شده	اندازه	دوره کار	آجرکاری، کاشیکاری	استکام بنا	توسط لیاقت				

تصاویر و نقاشات - تعمیرات انجام شده در حال انجام تعمیرات استحضالی است

این منزل متعلق به آقای رجعلی هوانی شغل صراف است که در اجاره مدرسه راهنمایی محمود نعمت میاشد طلاآرائینه درست جنوب است که ورودی آن از طبقه همکف که در اطراف پله هابری محمود به طلاآرائینه دواطاق سه دری رویت میشود تعداد پله های از ده عدد میباشد تزئینات داخلی طلاآرایشها چوب و دلچسب میباشد . دیواره ها آئینه کاری توپ با گچ بری است سقف چوبی با نقاشی های رنگ و روغن میباشد در دواطاق طلاآرائینه دواطاق بزرگ دودری است با تزئینات گچ بری و سقف چوبی با نقاشی های تزئینی . در کبابی طلاآرایشها بصورت کشویی است با شیشه های قدی صاف سفید رنگ . در بالای طلاآرائینه در سردر آن کتیبه ایست کاشیکاری شده که در فرشته بالندار نشان میدهد که در حال کار این تاج شاهنشین میباشد . پله هائی که به طلاآرایش میشود دارای بسند کاشیکاری گل بوته است . درست شمال حیاط یک ارس . در کبی است که دارای دودری از راست و چپ است که از سطح حیاط سه پله ارتفاع دارد راهروهای ارتباطی به تالار به دواطاق در کنار مربوط میشود در - قسمتهای شرق و غرب اطالی هستند ترین بصورت . دری و دواطاق سه دری برای هر طرف نوروزین هابصورت است است و از راه های منزل سنگی است .

ساختمانهای جدیدی که در زمان او در مرصه تدبی خانه بوجود آمده باید در موقع مقتضی برداشته شود .

کس

درهای ارسنی آن چنانچه تصویر و شکل آنرا آئینه کاری و ارسنی های
 آن از نظر تزئینات نقاشی رنگ و روغن چنانچه تصویر می باشد
 تصاویر و عری زیرین و راه پله ها تا مساحت گاش کاشیکاری و
 کاشیکاریهای دست رنگ زینتی نیز در این بنا دیده میشود
 راه پله پهن و در شیب در شیبه رأیله در شیبه شکلار سنگ ساخته شده
 از مصالح در شکلار سنگ دارای آئینه کاریهای بسیار در این اثر
 مشاهده است • در اطراف شکلار سنگ در شکلار در شیبین دیده
 میشود • شکلارهای طرفین از نظر تزئینات گچ باری چنانچه
 تصویر می باشد سنگ اطرافهای طرفین دارای نقاشیهای رنگ و روغن
 بسیار زینتی می باشد و بهم رفته در این بنا انواع تزئینات در
 کاشیکاری از جمله آئینه کاری گچ باری نقاشی رنگ و روغن کاشیکاری
 دست رنگ دیده میشود • درهای بزرگ ارسنی که در داخل این
 بنا دیده میشوند در مابین بناهای دید در آن کتیبه چشم می خورد و همین
 جهت بنا بد این بنا را درجه ای از درهای دره تجاریه در سرب داشت

به تصویر استخراج
 ۱۳۶۹







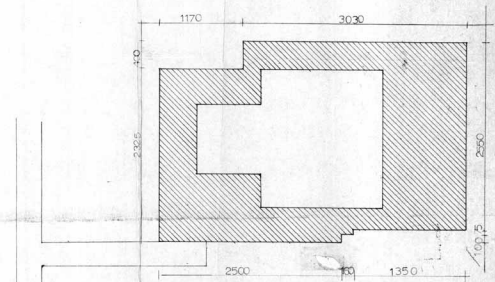
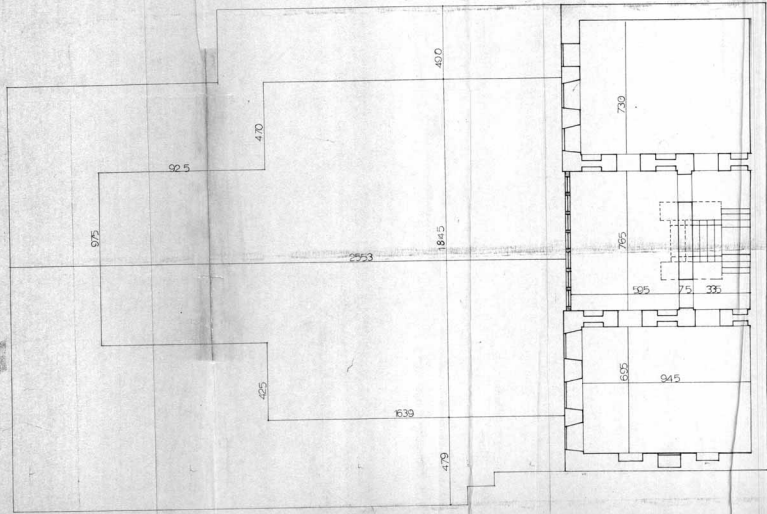




جنگل ہوائی

نیہاں تا آنی

N



انبار ۱۲۰۰

دفتر مس. ابن سینا خنقہ لست آباد استنبول	نقشه سازه
شماره ثبتی املاک شهرداری	ترتیب
کمال جواد	مهندس
روغ	انبار
۱۹۰۰	شماره
۱۹۶۲-۲	

