

پلان خانه قدیمی کشمیری «معاونت پژوهشی»

مقیاس 1:200

گزارش :

پیشنهاد ثبت اثر در فهرست آثار ملی

منزل تاریخی کشمیری

تهیه کننده گزارش : عبدالسعید صفرزاده

۱- موقعیت طبیعی:

بنادر جلگه شبراز با آب و هوایی معتدل واقع شده که از نقاط زلزله خیز کشور می باشد.

۲- موقعیت فعلی:

این خانه قدیمی در محله تاریخی اسحاق بیگ کوجه فیلی ها (شهید گل آرایش) واقع شده و در حال حاضر به چهارراه دروازه سعدی نزدیک می باشد.

۳- تاریخچه بنا:

به لحاظ فرم معماری و تزئینات به کار رفته در بنا، به دوره قاجار تعلق دارد. این بنا در سال ۱۳۷۲ از طرف سازمان مسکن و شهرسازی به میراث فرهنگی تحویل شد و به مدت ۵ سال معاونت پژوهشی میراث فرهنگی فارس در آن مستقر شده بود.

۴- مشخصات بنا:

خانه تاریخی کشمیری دارای پلان مربع و حیاط مرکزی می باشد، که در چهار طرف حیاط آثار ساخت و ساز وجود دارد. ورودی بنا از ضلع شمالی است که از طریق یک دالان به حیاط راه پیدا می کند. همچنین در همین دالان در ورودی تالار شمالی قرار گرفته، تالار شمالی زیباترین قسمت این خانه قدیمی است که دارای تزئینات گچ بری روی بدنه، نقاشی بر روی سقف و گره چینی چوبی در درکهای رو به حیاط و درگ جداکننده دو قسمت تالار می باشد. دو قسمت شرقی و غربی بنا،

فرهنگ می‌باشد و دارای پنج دری و سه دری است که تزئینات بدنه از بین رفته ولی نقاشی بر روی سقف اتاقهای به خوبی حفظ شده است. در قسمت جنوبی یک واحد ساختمانی نیمه مستقل دوطبقه وجود دارد که در اصل جزء بنا می‌باشد ولی کارکرد جداگانه‌ای داشته است. در این قسمت یک در وجود دارد که از طریق یک دالان باریک به کوچه جنوبی بنا راه پیدا می‌کند.

قسمت شرقی، غربی و شمالی بنا دارای زیرزمین با گرم اصلی خود می‌باشد.

۵- نوع بهره‌برداری و خصوصیات بارز بنا:

بهره‌برداری از بنا در حال حاضر مسکونی است و مدت کوتاهی کاربری اداری داشته است. از خصوصیات مهم بنا استحکام و زیبایی تزئینات آن می‌باشد.

۶- عوامل تزئین شده و نوع آنها:

گچ‌بری بر روی بدنه تالار اصلی، نقاشی روی سقف‌های چوبی بنا، گره‌چینی و به کارگیری شیشه‌های رنگی در درکها، آجرکاری دیوارهای داخلی حیاط و حجاری روی سنگهای آزاره و نورگیرهای زیرزمین.

۷- نوع مالکیت بنا و مشخصات ثبت آن در ردیف آثار تاریخی

مالکیت بنا دولتی است و توسط سازمان مسکن و شهرسازی فارس خریداری شده است.

۸ - اقدامات انجام شده در مورد بنا با ذکر مشخصات :

تبله مدارک نش

۹ - توضیح ضروری و اختصاصی بنا :

به لحاظ موقعیت مکانی و نزدیکی به عیایان اصلی و زیبایی بنا قابلیت کاربری توریستی دارد.

اشاره به اقداماتی که در دوره‌های گذشته روی بنا انجام شده است.

۱ - توسعه و یا تعمیرات دخل و تصرف انجام شده تاکنون :

تغییرات به کار رفته جهت استفاده مسکونی انجام شده ولی فرم اصلی بنا به خوبی حفظ شده است. به کاربردن پنجره‌های فلزی و تأسیسات آب و برق از

جمله این تغییرات می‌باشد. کف حیاط هم با مصالح جدید بازسازی شده است.

تدارک بیوست

۱- نگشای سنا

نگس شماره

نگس شماره



تولید نگس و بیگمیت آن نمای مشرق بنا مسجد جامع و زیر زمین



تولید نگس و بیگمیت آن بنجاری گچبری تالار شماری





کتابخانه

کنز

.....

الف: شرایطت

- ۱- اثر " مدین بارغنی فرهنگی-تاریخی مقطعی از تاریخ کشور و با ارتباطات فرهنگی تاریخی کشور با دیگر جوامع و کشورها باشد .
- ۲- اثر " متعلق یا در ارتباط با شخصیت های برجسته تاریخ کشور بوده و یا نشانگر گوشه‌ای از زندگی ، فعالیت یا آثار آنان باشد.
- ۳- اثر " در سطح ملی یا بین المللی " شاخص " " یک " مبدا، تاریخی " یا نقطه عطف " فراتاریخ انسان یا دست ساخته‌های او و یا حرکتی فرهنگی تاریخی باشد.
- ۴- اثر در سطح ملی یا بین المللی حاوی اطلاعات جامعی از تاریخ و معارف انسانی " فرهنگ و تمدن بشری " " تاریخ علوم و فنون و هنرها " باشد و یا " نقش تعیین کننده‌ای " را در این زمینه‌ها ایجاد نماید.
- ۵- " اثر " مکمل تعیین کننده‌ای برای مجموعه اسناد و مدارک و شواهد تاریخی دیگر و حلقه‌های پر کننده خلا، اطلاعات و اسناد و مدارک فرهنگی تاریخی در یک دوره یا موضوع یا مجموعه باشد.
- ۶- " اثر " نزد عامه مردم و عرف مورد احترام و یا توجه خاص باشد.

شناخت بنا منزل کشمیری

۱- موقعیت طبیعی

موقعیت طبیعی چنگه جامه‌خیز شیراز منطقه معتدل نوار زلزله خیز فارس

۲- موقعیت انسانی

موقعیت انسانی ریافت قدیم شیراز پشت مسجد نو

۳- تاریخچه بنا

تاریخچه بنا و اسم حقیقی و اسمی که به آن شهرت دارد منزل آقای کشمیری- منزل کشمیری و مربوط به اواخر دوره قاجاری می‌باشد معروف به منزل امامی

۱- مشخصات بنا

شایسته با بلان مربع یا ایوانها و اطاقهایی در اطراف حیاط مرکزی سفک درازازه - آجر و چوب و ملات گل و کج بنا دارای زیر زمین و پنجره های ششک سنگی

و حیوض چهار گوش در وسط حیاط با آجر فرش کف حیاط و اطاقها و بنا دارای سر شیر می باشد

۲- نوع بهره برداری و خصوصیات بارز بنا .

موزه میراث ملی و موزه صنایع دستی و فرش - منزل مسکونی - آمپنه کاری اطاق مجلسی و نقاشی در سقف

۳- عوامل تزیین شده و نوع آنها .

بهره برداری موزه صنایع دستی و فرش - آمپنه کاری های زیبا در اطاق مجلسی و نقاشی های روی چوب در سقف - گرد چینی چوب در درکها و شبکه های ایوان و نقاشی های

سجده خان مسکونی و ^{برسیکتیو} اشخاص و نقاشی های گل و بوته و پرند

۷- نوع مالکیت بناوشیخات ثبت آن درردیف آثار تاریخی

سوی مالکیت بناوشیخات ثبت آن درردیف آثار تاریخی و مشخصات آن

دراینصورت آثار تاریخی به ثبت نرسیده است

۸- اقدامات انجام شده درمورد بناهاذکر شیخات .

تعمیرات انجام شده درمورد بناهاذکر شیخات

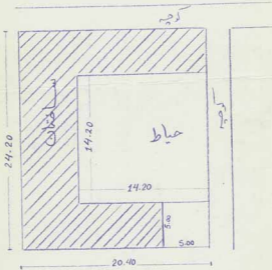
تعمین حریم نگریخته است

۹- توضیح ضروری واغتماسی بنا

توضیح ضروری ویاغتماسی بنا - نواح جنوبی شدت تخریب شده و احتیاج به مرمت و بازسازی دارد

انبار به اقداماتی که در دوره های گذشته روی بنا انجام شده است .
۱- توسعه و با تعمیرات و دخل و تصرف انجام شده تاکنون .

توسعه و با تعمیرات و دخل و تصرفات انجام شده مشهود تاکنون - هیچگونه توسعه و تعمیرات در آن انجام نگرفته



کروکی نقشه منزل آقای آلمیری

تهیه و ترسیم محمد پورآرین

مقیاس : ۱ : ۲۰۰

عکس شماره

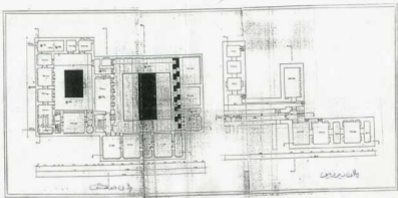


توضیح عکس و موقعیت آن

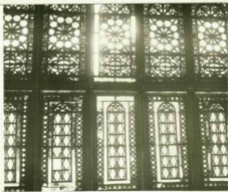
عکس شماره ۱: نمای بیرونی مدرسه

توضیح عکس و موقعیت آن

عکس شماره ۲: تالار آیین تشریفاتی



پلان خانه کتیری



<input checked="" type="checkbox"/>	خوب	ارزش	محل: شیراز - محل هفت بیج - نزدیک به حمام لطفعلی خان	شهر: شیراز	نام بنا: منزل کشمیری
<input type="checkbox"/>	متوسط		ملکد فعلی: منزل مسکونی	نوع بنا: منزل مسکونی	زمان احداث: قاجاریه
<input type="checkbox"/>	بی ارزش		نوع سقف: آجری		
<input checked="" type="checkbox"/>	خوب	استحکام			مصالح اصلی: آجر و گچ و خاک
<input type="checkbox"/>	متوسط				تعمیرات و بهسازی: کتی تعمیر شده
<input type="checkbox"/>	کم				پیشهادات حفاظتی و ترمیمی: احتیاج به تعمیر مجدد و حفاظت دارد

گزارش: منزل کشمیری - این منزل در کوی هفت بیج - نزدیک حمام لطفعلی خان زند واقع شده در پ اصلی آن در ضلع شمالی قرار دارد برای وارد شدن ابتدا وارد یک دالان هشتی شکل و سرازان وارد صحن حیاط میشود این منزل شامل سه قسمت ساختمانی است ساختمان اصلی در سمت شمال واقع و دارای یک تالار بزرگ بسیار جالب که - تزئینات بسیار در آن انجام شده گچبری - آئینه کاری در نوع یکی از بهترین هنرهای تزئینی است همچنین نقاشیهای رنگ روغنی که در سقف و پیشانی خارجی انجام گرفته بسیار زیبا گردیده در کهای جالب همراه با شیشه های رنگی الوان بشکل خاصی ساخته و نصب گردیده در ضلع های غربی و جنوبی نیز بنا های ساخته شده که ارزش هنری آنها فقط منحصر به گچبری و پیشانیهای آنهاست صحن حیاط آجری و دارای یک حوض سنگی در وسط قرار گرفته بطور کلی منزل مذکور دارای ارزش معماری و هنر تزئینی است گنابند فعلی در شرف خریدار است بجاست این منزل حفاظت و نگهداری شود