

گزارش

پیشنهاد ثبت اثر در فهرست آثار ملی

منزل اصغر و محمد علی خواسته

تهیه کننده: علی اکبر اسدی پور

۱۴۵۲



سازمان اسناد و کتابخانه ملی
جمهوری اسلامی ایران



شماره
جلد
پرست

بهرت

خلاصه گزارش نیش

۱. نام اثر: هنرهای اسلامی و معماری خراسان

۲. موقعیت اثر: خراسان - مشهد - میدان شهدا - کوچه ۵۳

۳. دوره: قلمکارچیان و اواخر سلطنت قاجاری

۴. فرم اثر: دارای مجسمه کبری و در سه طرف داران

۵. مصالح: آجر، گچ، سیمان

۶. توضیحات: آثار کهنی، خانه‌های مسکونی در این اثر، از جمله آثار کهنی است

۷. نوع مالکیت: عمومی

۸. کاربرد اثر: مسکونی

۹. توضیح ضروری: ثبت در کتاب

۱۰. مدارک پیوست

۱۴۵۴

۱- موقعیت طبیعی:

شیراز مرکز استان فارس ۱۰۳۰۰ کیلومتر مربع وسعت دارد و ارتفاع آن از سطح دریا ۱۵۴۰ متر است. این شهر در میان حصارهای کوهستانی واقع شده و زلزله‌های زیادی در آن بوقوع پیوسته است.

۲- موقعیت فعلی:

این بنا در بافت قدیم شیراز، بازارچه فیل، کوچه عطاءالدوله، پلاک ۵۳ واقع شده است.

۳- تاریخچه بنا:

بنا دو دوره ساخت دارد و متعلق به دوره قاجار و اوایل پهلوی است.

۴- مشخصات بنا:

این بنا دارای دو ورودی است که در ضلع شرقی واقع شده و یکی از آنها جدید می‌باشد. در سه طرف حیاط مرکزی ساخت و ساز دو طبقه دیده می‌شود. در ضلع شمالی دو اتاق سه دری وجود دارد که درجه‌های چوبی یکی از اتاقها تعویض شده است. تالار کوچک ضلع شرقی دارای درک چوبی با گره چینی است. در دو سمت درک دو جرز آجری با تزئینات کاشی نگینی وجود دارد. ساخت و ساز ضلع جنوبی از نظر نما و تزئینات با سایر قسمتها تفاوت دارد و جدیدتر است. در این

۸۴۸

قسمت دو اتاق بزرگ در هر دو طبقه دیده می‌شود و در ازاره بیرونی حجارهای برجسته به شکل ستاره و ناج مشاهده می‌شود. در ضلع غربی ناقص‌ماهای تزئینی که آجرکاری در آن به کار رفته وجود دارد.

۵- نوع بهره‌برداری و خصوصیات بارز بنا:

کاربری بنا مسکونی است. استحکام، فرم بنا و موقعیت آن از ویژگیهای بارز می‌باشد.

۶- عوامل تزئین شده و نوع آنها:

آجرکاری و کاشیکاری در نمای بیرونی، حجاری در ازاره ضلع جنوبی و گره‌چینی در درک ضلع شرقی از عناصر تزئینی بناست.

۷- نوع مالکیت بنا و مشخصات ثبت آن در ردیف آثار تاریخی:

مالکیت بنا خصوصی است.

۸- اقدامات انجام شده در مورد بنا با ذکر مشخصات:

تهیه مدارک ثبتی

۹- توضیح ضروری و اختصاصی بنا:

ثبت اثر در فهرست آثار ملی و مرمت و حفاظت بنا در برنامه‌های آینده لحاظ گردد.

اشاره به اقداماتی که در دوره‌های گذشته روی بنا انجام شده است.

۱- توسعه و با تعمیرات دخل و تصرف انجام شده تاکنون:

در بنا تعمیرات کمی انجام شده و چند درجه فلزی نیز جایگزین درجه‌های چوبی قدیمی شده است.

شماره عکس



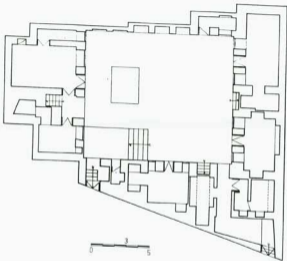
شماره عکس: نمای پروی صنایع عربی

شماره عکس



شماره عکس: نمای پروی صنایع شمالی

سازمان اسناد و کتابخانه ملی جمهوری اسلامی ایران



طابقه همکف

ساختمان وزارت معادن و فلزات	
اداره کل معادن دولتی استان فارس	
مکان: تهران - خیابان ولیعصر - پلاک ۱۰۰	
مساحت کل	۱۰۰ مترمربع
مساحت مفید	۸۰ مترمربع
تعداد طبقات	۱ طبقه
تعداد ستون‌ها	۱۰ عدد
تعداد دیوارها	۱۰۰ متر
تعداد پنجره‌ها	۱۰۰ عدد

