

گزارش

پیشنهاد ثبت اثر در فهرست آثار ملی

منزل حاج محمد مکاره چی

تهیه کنندگان: سعید صفرزاده - جمشید اسدی پور

تاریخ
شماره
پست



جمهوری اسلامی ایران
سازمان اسناد و کتابخانه ملی

پوست

خلاصه گزارش نهی

فرمان جامع مگر کاره می

۱. نام اثر:

۲. موقعیت اثر: منت تمام ایران - کلان و شهرستان - حب آگاهان و زندان - کوه پل - تهران

۳. دوره: قاجاری

۴. فرم اثر: هیئت مرکزی سلطنت و دست نوشته

۵. مصالح: قلم، ابر، دست، چوب، لاج

۶. تزیینات: قلم بری، حجازی

۷. نوع مالکیت: خصوصی

۸. کاربری اثر:

۹. توضیح ضروری: حفاظت و عمل در امر

۱۰. مدارک پیوست: نقش، نقشه زمین، سندی بودن - ۱۹۷۱

۱- موقعیت طبیعی:

شیراز مرکز استان فارس ۱۰۳۰۰ کیلومتر مربع وسعت دارد ارتفاع این شهر از سطح دریا ۱۵۴۰ متر است. شیراز در میان حصارهای کوهستانی واقع شده و زلزله‌های زیادی در این شهر بوقوع پیوسته است.

۲- موقعیت فعلی:

بنا در بافت قدیم شیراز، محله بی بی دختران، جنب آرامگاه بی بی دختران، کوچه مهندسی، پلاک ۴۱ واقع شده است.

۳- تاریخچه بنا:

بنا متعلق به دوره قاجاری است.

۴- مشخصات بنا:

ورودی بنا جنوبی است و سر در ورودی دارای شیرسر و در چوبی است. از طریق هشتی کوچک با سه پله به داخل حیاط راه دارد. چهار طرف حیاط ساخت و ساز دارد. در قلع جنوبی دو فضای کوچک که جنبه خدماتی دارد، دیده می‌شود. در سمت غربی پنج دری با درجه‌های چوبی و طرحهای گره چینی وجود دارد و

۱۳۷۱

زیرزمین آن دارای نورگیرهای مشبک است. تالار اصلی در سمت شمالی است که درک بزرگ آن رو به حیاط است و فضای داخلی آن ساده با سقف چوبی تیرپوش تزئینی است. زیرزمین شمالی نورگیر مشبک حجاری شده دارد. ورودی زیرزمینهای ضلع شمالی و غربی در سمت شمال غربی حیاط است. در ضلع شرقی در همکف ازاره سنگی با استفاده از سنگ‌های تراش و طبقه فوقانی ساده می‌باشد.

۵. نوع بهره‌برداری و خصوصیات بارز بنا:

بهره‌برداری از بنا بصورت مسکونی است و استحکام و زیبایی اثر از ویژگیهای آن می‌باشد.

۶. عوامل تزئین شده و نوع آنها:

سرسوختهای گچ‌بری تزئینی ایوان غربی، سقف چوبی ایوان و پنجره‌های فلزی قدیمی از عناصر تزئین بخش می‌باشد.

۷. نوع مالکیت بنا و مشخصات ثبت آن در ردیف آثار تاریخی:

مالکیت بنا خصوصی است.

۸. اقدامات انجام شده در مورد بنا یا ذکر مشخصات:

تهیه مدارک ثبتی

۹. توضیح ضروری و اختصاصی بنا:

باتوجه به مشخصات بنا حفظ و نگهداری آن ضروری می باشد.

اشاره به اقداماتی که در دوره های گذشته روی بنا انجام شده است.

۱- توسعه و یا تعمیرات دخل و تصرف انجام شده تاکنون:

در بنا تعمیراتی انجام شده و اصالت اثر بخوبی حفظ گردیده است.

شماره عکس:



شماره عکس:



شرح عکس: نمای بیرونی منطع شرقی

شرح عکس: نمای بیرونی منطع شمالی

شماره عکس



شماره عکس



شماره عکس: نمای بیرونی صنایع غربی

شماره عکس: سقف از حیاط و صنایع غربی بنا

شماره عکس:



شرح عکس: فضای داخلی اتاق ضلع شرقی

شماره عکس:



شرح عکس: فضای داخلی اتاق ضلع غربی

شماره عکس:



شرح عکس: فضای داخلی اتاق نعلب تنوبی

شماره عکس:



شرح عکس: فضای داخلی اتاق نعلب تنوبی



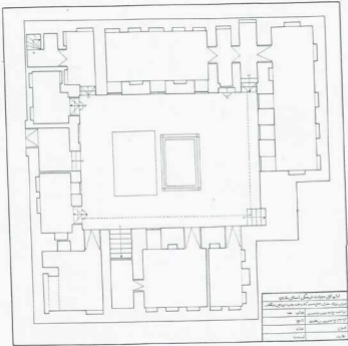
شماره عکس:



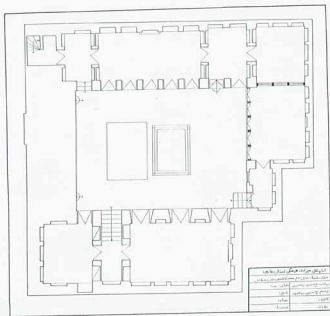
شماره عکس:

شرح عکس: مسود در ورودی

شرح عکس: فضای داخلی طبع نسائی



نام و نام خانوادگی:
 شماره دانشجویی:
 نام درس:
 نام استاد:
 تاریخ:



اسم المبنى: مدرسة محمد السادس	
تاريخ المخطط:	2010
اسم المهندس:	محمد بن عبد الله
اسم المصمم:	محمد بن عبد الله
اسم المالك:	محمد بن عبد الله
اسم المقدم:	محمد بن عبد الله

