



گزارش

پیشنهاد ثبت اثر در فهرست آثار ملی

## منزل حبیب‌آباد... مهندسی

۱۸۰۲

تهیه کنندگان: سعید صفرزاده - جمشید اسدی پور

تاریخ: \_\_\_\_\_  
شماره: \_\_\_\_\_  
پست: \_\_\_\_\_



نیشنل بک ٹرسٹ انڈیا  
بانیانہ: ۱۹۷۲ء

بیت

خلاصہ گزارش تیش

نزل حبیب اللہ عہدی

۱۔ نام اثر:

۲۔ موقعیت اثر: امت تمام پبلشرز - لاہور، نذران - حبیب اللہ عہدی، نذران - کوہ عہدی

۳۔ دورہ: علی حوالہ

۴۔ فرم اثر: صحابہ مرکزی کی طرف سے تیار کی گئی روایت

۵۔ مصالح: حجت، آبر، کسب، چوب، بیع

۶۔ نوٹیشن: کیم بری، نیچر؟ یا فرقی ہے وفا - بندہ کی جہول تصدق

۷۔ نوع مالکیت: حصری

۸۔ کاری اثر: سکونی

۹۔ توضیح ضروری: حفاظت، غلطی، لٹائر

۱۰۔ مدارک: بیروت، عکس و نقشہ، (عقود - سات - جہول) - نذران

#### ۱- موقعیت طبیعی:

شیراز مرکز استان فارس ۱۰۳۰۰ کیلومتر مربع وسعت دارد ارتفاع این شهر از سطح دریا ۱۵۴۰ متر است. شیراز در میان حصارای کوهستانی واقع شده و زلزله‌های زیادی در این شهر بوقوع پیوسته است.

#### ۲- موقعیت فعلی:

بنا در بافت قدیم شیراز، محله بی بی دختران، جنب آرامگاه بی بی دختران، کوچه مهندسی، پلاک ۳۷ واقع شده است.

#### ۳- تاریخچه بنا:

بنا متعلق به دوره پهلوی اول است.

#### ۴- مشخصات بنا:

ورودی بنا در سمت جنوبی است که به حیاط بزرگ و پردرخت راه دارد. ساخت و ساز عمده بنا در سمت غربی حیاط است که شامل دو طبقه است طبقه همکف ساده و دارای پنجره‌های فرنگی بهج فلزی است. در طبقه اول ایوان ستوندار با سه ستون گچی و سرستون‌های تزئینی وجود دارد و اتاقهای اصلی در پشت

ایوان فرار گرفته است. سلف ایوان چوبی با طرحهای چند ضلعی گاه‌رندی است. در سمت جنوب غربی ساخت و ساز کوچکی وجود دارد که شامل یک اتاق است. در سمت جنوبی چرخ چاه و تأسیسات آبیاری باغچه بنا بخوبی حفظ شده است. این بنا متعلق به مرحوم آقای مهندس است که از معماران بنام دوره پهلوی بوده و چند بنا در سطح شهر شیراز از ساخته‌های وی می‌باشد. در حیاط پردرخت حوضی بیضی شکلی قدیمی مشاهده می‌شود.

۵. نوع بهره‌برداری و خصوصیات بارز بنا:

بهره‌برداری از بنا بصورت مسکونی است و استحکام و زیبایی اثر از ویژگیهای آن می‌باشد.

۶. عوامل تزئین شده و نوع آنها:

سرستونهای گچ‌بری تزئینی ایوان غربی، سلف چوبی ایوان و پنجره‌های فلزی قدیمی از عناصر تزئین‌بخش می‌باشد.

۷. نوع مالکیت بنا و مشخصات ثبت آن در ردیف آثار تاریخی:

مالکیت بنا خصوصی است.

۸- اقدامات انجام شده در مورد بنا با ذکر مشخصات:

تهیه مدارک ثبتی

۹- توضیح ضروری و اختصاصی بنا:

باتوجه به مشخصات بنا حفظ و نگهداری آن ضروری می‌باشد.

به اقداماتی که در دوره‌های گذشته روی بنا انجام شده است.



شماره عکس:



شماره عکس:

شرح عکس: نمای سردی صلیب جنوب غربی

شرح عکس: نمای از حیاط و ایوان غربی

شماره عکس:

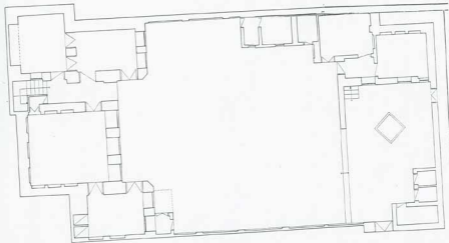
شماره عکس:



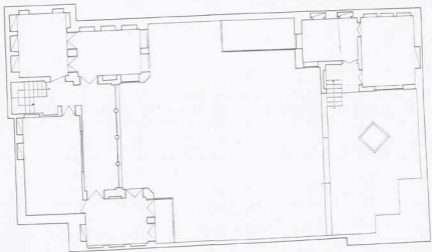
شرح عکس: حجر نیات گنج برکات در ستمخانه‌های ایران غربی

شرح عکس:





اسم المبنى	مدرسة محمد السادس
تاريخ البناء	2010
المساحة	1000 م <sup>2</sup>
الارتفاع	3 طوابق
الموقع	الرياض



1. نام و نام خانوادگی: 2. شماره دانشجویی: 3. نام درس: 4. نام استاد:	
تاریخ:	روز:
مکان:	شماره:

