

گزارش

پیشنهاد ثبت اثر در فهرست آثار ملی

منزل عطا... مسندی شیرازی نژاد

تهیه کنندگان: سعید صفرزاده - جمشید اسدی پور

پرست

خلاصه گزارش نیتی

۱. نام اثر: منزل عطا ادمسندی سیرازی نژاد

۲. موقعیت اثر: بافت قدیم محله درب سیم کرم ساعلی

۳. دوره: قاجار

۴. فرم اثر: حیدر کرزی

۵. مصالح: آجر، خشت، گچ و سیمان

۶. تزیینات: آجرکاری، گچ در نیم جری و نقاشی

۷. نوع مالکیت: شخصی

۸. کاربری اثر: مسکونی

۹. توضیح ضروری: حفاظت و مرمت بنا

۱۰. مدارک پیوست: نقشه و نقشه (بدون) - عایت سپهر

۹۰۰۱

۱- موقعیت طبیعی:

شیراز مرکز استان فارس ۱۰۳۰۰ کیلومتر مربع وسعت دارد ارتفاع این شهر از سطح دریا ۱۵۲۰ متر است. شیراز در میان حصارهای کوهستانی واقع شده و زلزله‌های زیادی در این شهر بوقوع پیوسته است.

۲- موقعیت فعلی:

بنا در بافت قدیم شیراز، محله درب شیخ، کوچه شاعلی، پلاک ۱۹ واقع شده است.

۳- تاریخچه بنا:

این بنا متعلق به دوره قاجاری است.

۴- مشخصات بنا:

ورودی بنا در دو سمت جنوبی و شرقی است ورودی اصلی بنا در ضلع شرقی بوده و ورودی فعلی از سطح حیاط بلندتر است و با چند پله به حیاط مرکزی راه دارد. در ضلع جنوبی سه دری و پله‌ای در وسط دیده می‌شود و اتاقی که در گوشه آن قرار گرفته است. زیرزمین این سمت ساده و دارای پنجره‌های فلزی قرنگی

بیج است. سمت شمال بنا پنج دری و دو پلکان در طرفین آن دیده می شود که فضای داخلی پنج دریا دارای سقف چوبی کادربندی و نقاشی است. زیرزمین این قسمت همانند جنوبی ساده و دارای تاق‌های قدیمی است. نمای جنوبی و شمالی در بالای دریاچه‌ها آجرکاری شده است. ساخت و ساز ضلع غربی ساده و فاقد عناصر تزئینی تاریخی است. حوض قدیمی و کلفروش جدید در حیاط مشاهده می شود.

۵- نوع بهره‌برداری و خصوصیات بارز بنا:

بهره‌برداری از بنا بصورت مسکونی است. استحکام و سادگی بنا از ویژگیهای آن می باشد.

۶- عوامل تزئین شده و نوع آنها:

تزئین آجرکاری در نمای بیرونی و سقف چوبی کادربندی و نقاشی ضلع شمالی از عناصر تزئین بخش اثر است.

۷- نوع مالکیت بنا و مشخصات ثبت آن در ردیف آثار تاریخی:

مالکیت بنا خصوصی است.

۸- اقدامات انجام شده در مورد بنا با ذکر مشخصات:

هیبه مدارک نبی

۹- توضیح ضروری و اختصاصی بنا:

حفظ و نگهداری بنا ضروری می باشد.

اشاره به اقداماتی که در دوره های گذشته روی بنا انجام شده است.

۱- توسعه و یا تعمیرات دخل و تصرف انجام شده تاکنون:

تعمیرات کمی در بنا صورت گرفته است.

شماره عکس

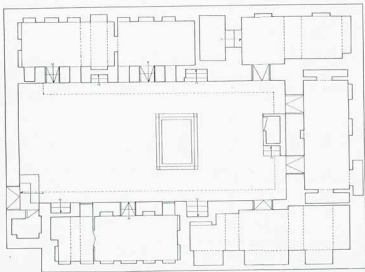


شماره عکس: نمای سردر و دروازه شمالی بنا

شماره عکس



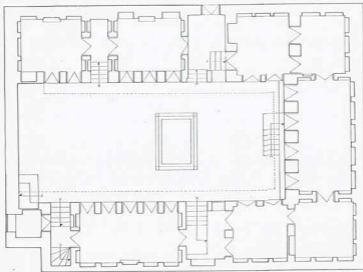
شماره عکس: سردر و دروازه شرقی بنا



آراء و نظریات مهندسان مشاور استوار

این نقشه صرفاً جهت اطلاع است و هیچگونه تعهدی را در پی ندارد.

تاریخ	مهندس مشاور
محل	مهندس مشاور
شماره	مهندس مشاور
محل	مهندس مشاور



این نقشه بر اساس اندازه‌های واقعی بنا شده است.

مقیاس	۱:۱۰۰
تاریخ	۱۳۰۰
محل	تهران
نوع	مدرسه
معماری	مدرسه