

گزارش

پیشنهاد ثبت اثر در فهرست آثار ملی

منزل علیرضا مستمندی

تهیه کنندگان: سعید صفرزاده - جمشید اسدی پور

کچ
نمبر
پوسٹ



پاکستان آرکائیوز
نیشنل آرکائیوز

پوسٹ

خلاصہ گزارش لیبھی

مزل ملیر ضلع سندھ

۱۔ نام اثر:

۲۔ موقعیت اثر: بیت قدیم آٹھلہ - علاقہ سیالہ - کوہہ نصیب السطنہ رکنہ مملواری

۲۔ موقعیت اثر:

۱۵۵۶

۳۔ دورہ:

۴۔ فرم اثر: عمارت مرکزی و طرف راست و باڑو و وسط طبعہ

۵۔ مصالح: خشت، آجر، گچ، گچ

۶۔ تزئینات: آجر کاری، عمارتی کاروبندی چوبی سفید

۷۔ نوع مالکیت: خصوصی

۸۔ کاربوری اثر:

۹۰۰۸

۹۔ توضیح ضروری: مملواری ضلع سندھ

۱۰۔ مدارک ہیوست: عمارت - نقشہ - پلان - سائٹ پلان - مزارع

۱- موقعیت طبیعی:

شیراز مرکز استان فارس ۱۰۳۰۰ کیلومتر مربع وسعت دارد ارتفاع این شهر از سطح دریا ۱۵۴۰ متر است. شیراز در میان حصارهای کوهستانی واقع شده و زلزله‌های زیادی در این شهر به وقوع پیوسته است.

۲- موقعیت فعلی:

بنا در بافت قدیم شیراز، محله سنگ‌سیاه، کوچه عظیم‌السلطنه (کوچه عدلو) واقع شده است.

۳- تاریخچه بنا:

بنا متعلق به دوره قاجاری است.

۴- مشخصات بنا:

ورودی بنا در ضلع شمالی است که با یک هشتی که دارای طرحهای کادربندی و آجری است به حیاط مرکزی راه پیدا می‌کند. در ضلع شمالی ساخت و سازی در سه طبقه مشاهده می‌شود. طبقه فوقانی شامل یک ایوان ستوندار با دو ستون چوبی است و دو اتاق در طرفین ایوان قرار دارد که فضای داخلی دارای سقف چوبی

و تزیینات ساده هندسی است. در طبقه وسط اتاقهای پنج دری ساده است و زیرزمین با نورگیرهای مشبک سنگی و فاقد تزیینات داخلی است. ضلع شرقی و جنوبی به واسطه تخریب منزل با ارزش عظیمی (عظیم السلطنه) توسط شهرداری کاملاً از بین رفته و جدید می باشد. در ضلع غربی دو سه دری در دو جانب راه پله مرکزی که بخشی از تزیینات سقف و بدنه آن باقی مانده است.

شروع بهره برداری و خصوصیات بارز بنا:

کاربری بنا مسکونی است. فرم معماری بخصوصی در ضلع شمالی از خصوصیات مهم آن می باشد.

عوامل تزیین شده و نوع آنها:

آجرکاری، حجاری در نورگیر زیرزمین ها و سقف های چوبی کاذبندی از عوامل تزیین بنا است.

۷. نوع مالکیت بنا و مشخصات ثبت آن در ردیف آثار تاریخی:

مالکیت بنا خصوصی است.

۸- اقدامات انجام شده در مورد بنا یا ذکر مشخصات:

تهیه مدارک ثبتی

۹- توضیح ضروری و اختصاصی بنا:

بانوجه به موقعیت اثر رسیدگی بیشتر به امور مرمتی بنا اهمیت دارد.

اشاره به اقداماتی که در دوره‌های گذشته روی بنا انجام شده است.

۱- توسعه و یا تعمیرات دخل و تصرف انجام شده ناکتونی:

تعمیرات کمی در بنا انجام شده و دخل و تصرف عمده تخریب بخشی از بنا توسط شهرداری است.



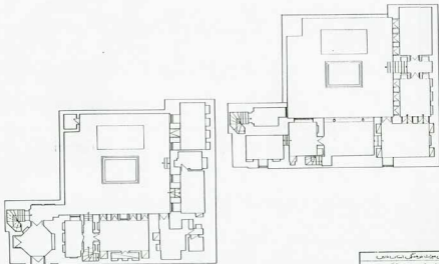
شماره عکس:



شماره عکس:

شماره عکس: نمای کلی ضلع شمالی

شماره عکس: جزئیات کاربندی هشتی ورودی



اداره کل مخابرات مرکزی تهران	
مدرسه عالی مخابرات و برق مخابرات تهران	
مکان شماره	مکان شماره
تاریخ	تاریخ
مکان	مکان
مکان	مکان

