

گزارش پیشنهاد ثبت در فهرست آثار ملی

نام بنا: منزل نصر

تهیه کننده گزارش: عبدالسعید صفرزاده

۷۷/۱/۲۸

شناخت بنا

۱- موقعیت طبیعی: شیراز مرکز استان فارس ۱۰۳۰۰ کیلو متر مربع وسعت دارد ارتفاع این شهر از سطح دریا ۱۵۲۰ متر است. دشت شیراز در میان حصارهای کوهستانی واقع شده و در شمال و جنوب در رودخانه خشک (مسبل) بستر خود را گسترده اند. هوای شیراز معتدل و سرما و گرما و بارندگی های آن دوره ای است. همچنین این شهر بر روی خط زلزله واقع گردیده و در دوره های تاریخی گذشته زلزله های زیادی شیراز را دستخوش آسیب های فراوان کرده است.

موقعیت فعلی

منزل تاریخی نصر در بافت قدیم شهر شیراز و محله سنگ سیاه کوچه عظیمی (عظیم السلطنه) مجاور منزل تاریخی عدلو واقع شده است.

۳- تاریخچه بنا

فرم معماری و تزئینات بنا قاجاری است. همچنین تاریخ ۱۳۱۹ در انتهای کاشیکاری ایوان شمالی دیده میشود که احتمالاً مربوط به ساخت کاشی است و به نظر میرسد بنا قدیمی تر از این تاریخ باشد.

۴- مشخصات بنا منزل تاریخی نصر یکی از دو خانه است که بنام مجموعه نصر باعدلو معروف می‌باشد. این مجموعه که در انتهای کوچه عظیمی واقع شده با یک هشتی مشترک مستطیل شکل آجرکاری قابل دسترسی است. ضلع شرقی که ورودی بنا در آن قرار دارد فاقد ارزش تاریخی است و در سال‌های اخیر بازسازی شده ضلع شمالی دارای ایوان با دو ستون چهارگوش چوبی و سرستونهای ساده که در پشت ایوان نالاری با درکهای چوبی و سقف چوبی نقاش شده با موضوعات انسانی و گل و مرغ قرار دارد. بدنه این نالار فاقد تزیینات می‌باشد. زیر زمین این قسمت از یک اتاق مرکزی با ازاره کاشی های آبی و سفید تشکیل شده است. اتاقهای جانبی ایوان شمالی با پنجره های بزرگ که در نمای بیرونی لچکی بالای پنجره ها با کاشی های تزیین شده که موضوع آن شکار است. نمای بیرونی دو طرف ایوان ضلع شمالی با دو صحنه کاشیکاری عمودی، که در صحنه سمت چپ تصویر الوشبروان و کبکسرو و عبارت "فرمایش آقامیرزا محمد جمفر خان نصر ۱۳۱۹" و تصویر سمت راست تصاویر نادرشاه و کریم خان و تاریخ فروردین ۱۳۱۹ قابل مشاهده است. ضلع غربی دارای یک اتاق بزرگ با بدنه گچ بری و سقف چوبی است که در حال حاضر بلا استفاده می‌باشد با توجه به آثار سوشنگی و سیاهی در بدنه و سقف این اتاق احتمال دارد بر اثر آتش سوزی محروبه شده باشد. زیر زمین این ضلع دارای سقف آجرکاری است. حیاط دارای حوض قدیمی است و پوشش کف آن تعویض شده است.

۵- نوع بهره برداری و خصوصیات بارز بنا

نوع بهره برداری از بنای نصر بصورت مسکونی است و از خصوصیات مهم بنا قرار گرفتن در یک مجموعه مسکونی با تاریخ ساخت تقریباً همزمان و تنوع در تزیینات آن می‌باشد.

۶- عوامل تزئین شده و نوع آنها :
کاشیکاری - آجرکاری - گچ بری - گره چینی چوبی و حجارهای سنگی

۷- نوع مالکیت بنا و مشخصات ثبت آن در ردیف آثار تاریخی :
مالکیت بنا شخصی است . در سالیان پیش پیشنهاد ثبت آن در فهرست آثار ملی شده ولی تاکنون به ثبت نرسیده است .

۸- اقدامات انجام شده در مورد بنا با ذکر مشخصات :
به جز تهیه مدارک ثبتی تاکنون اقدامی در این بنا انجام نشده است .

۹- توضیح ضروری و اختصاصی بنا :
فراگرفتن منزل نصر در میان مجموعه ای از خانه های قدیمی و حفظ بافت اصلی این مجموعه از اهم دلایل به ثبت رسیدن اثر میباشد .

اشاره به اقداماتی که در دوره های گذشته روی بنا انجام شده است .

۱- توسعه و یا تعمیرات و دخل و تصرف انجام شده تاکنون

اقدامات انجام شده در خصوص این مورد بسیار جزئی است و اصالت بنا به خوبی حفظ شده ولی به تعمیرات اساسی نیاز دارد .

عکس شماره ۱



توضیح عکس و موقعیت آن نمای نزدیک انتهای کاشیکاری و نام صحنه پیاپی

نظارک پیوست

۱- عکسهای بنا
عکس شماره ۲



توضیح عکس و موقعیت آن یکی از صحنه های کاشیکاری ایوان شمالی و تعداد
نوار شاد و کرم های رنگ

شماره پوست

۱- عکسهای بنا

عکس شماره *هفت*

عکس شماره



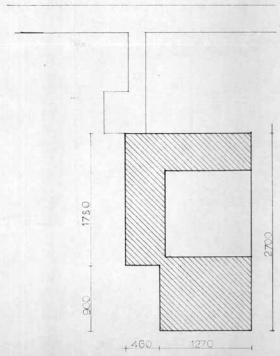
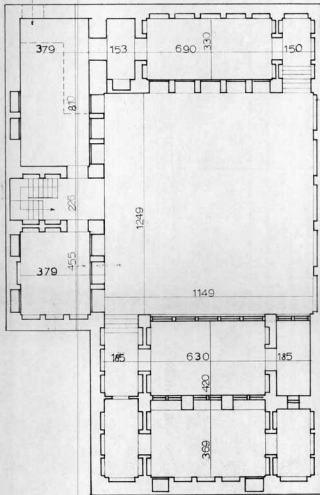
توضیح عکس و موقعیت آن

توضیح عکس و موقعیت آن نمای داخلی اتاق کعبه منوره



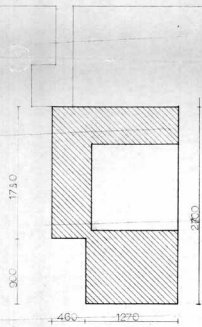
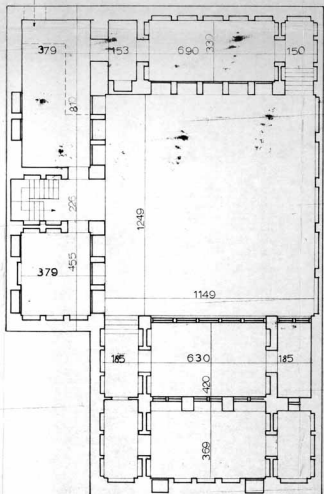


5



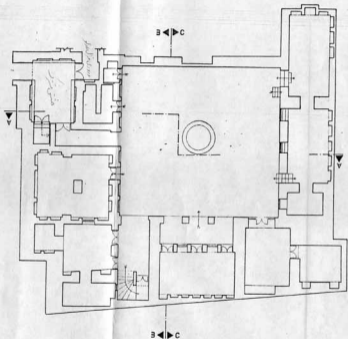
اندازه ۳۳۰

دفتر نقشه برداری مهندسی معماری استان فارس	
مهندس ارشد	فخرالدین یوسفی
مهندس	سجاد باجوهر
مهندس	مهندس
اندازه	۱۱۱۰
شماره	۸



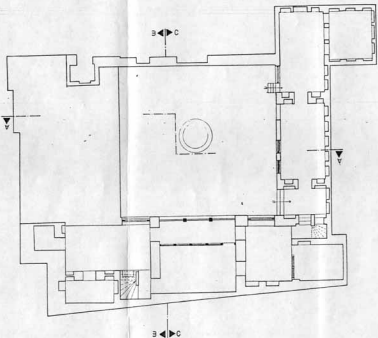
انوارہ ۱۳۰۰

دفتر مہتممین فی ممالک آستان اہلسنن نامہ	نقشہ سادہ
مجلد اولیٰ نمبر ۱۳۰۰	ترجمہ
۱۱۰۰	موسم
۱۹۹	انوارہ
ع-۱۹۹	شمارہ

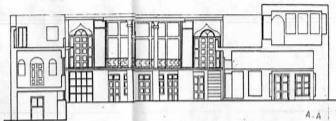


مسئول طرح:	محمد حسین بحرالموسی
مدیر طراحی:	محمد امینی رکه
معماران طرح:	س. سزاکه - م. عیوبی
واحد برداشت:	چ. آندی پور - چ. شادما
ترسیم:	مصباحی - م. عطایی
نام بنا:	کتابخانه ملی
محل نقشه برداری:	تهران، میدان ولیعصر
تاریخ: ۱۳۴۴	
شماره ثبت اثر ملی:	
مقیاس:	۱:۱۰۰
واحد:	متریک
شماره نقشه:	۱۰
شماره پایگانه:	۷۹-۱۲
واحد برداشت:	
دفتر محاور فرهنگی:	
تهران:	

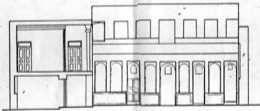




استاذ طرح	سید حسین میرزاغیبی
معمور طراحی	سید حسین میرزاغیبی
معماران طرح	میرزاغیبی، میرزاغیبی، میرزاغیبی
پیمان برآوردند	میرزاغیبی، میرزاغیبی، میرزاغیبی
تعمیر	سید حسین میرزاغیبی
نقشه	سید حسین میرزاغیبی
مقیاس	۱:۱۰۰
شماره نقشه	۱۲
شماره پانگهی	۱۲
واحد برآوردند	سید حسین میرزاغیبی
دفتر معمور طراحی	سید حسین میرزاغیبی



A-A



B-B



C-C

مسئول طرح: سید مرتضی میرزاپور

مدیر طراحی: حسین نجفی رانجی

مستشاران طرح: منوچهر افشار، ابراهیم میرزا

یادداشت: طرح معماری: آرش دانشدار

معماری: آرمانیاریان، احمد طهماسبی

کاربر: دفتر معماران معماری

تاریخ: ۱۳۸۷

شماره نقشه: ۱۲-۱

شماره نقشه: ۱۲-۲

شماره پلان: ۱۲-۳

شماره پلان: ۱۲-۴

شماره پلان: ۱۲-۵

شماره پلان: ۱۲-۶

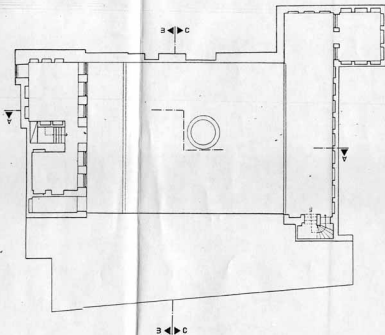
شماره پلان: ۱۲-۷

شماره پلان: ۱۲-۸

شماره پلان: ۱۲-۹

شماره پلان: ۱۲-۱۰





مسئول طرح:	محمد حسین خراسانی
نقشه طراحی:	حسین خراسانی
مشاوران طرح:	مهندسان م. م. خراسانی
واحد برآورد:	مهندسان م. م. خراسانی
نوساز:	مهندسان م. م. خراسانی
نام بنا:	مهر
میان‌گذر پهن‌خیز:	تاریخ ۱۳۷۷
شماره سند اثر ملی:	
مقیاس:	۱:۱۰۰
واحد متریک:	
شماره نقشه:	۲۲
شماره پایگهی:	۲۲
واحد برآورد:	
دفتر مهندسی:	
شماره:	

