

گزارش

پیشلهاد ثبت اثر در فهرست آثار ملی

منزل سرتیپ پارسایی

تهیه کنندگان: سعید صفرزاده - جمشید اسدی پور

۹۰۰۰

برکت

خلاصه گزارش ثبتی

۱. نام اثر: منزل سر قیام پارسائی
۲. موقعیت اثر: خانه قدیم، محله آب، بازار امین‌نایب کریم، محله بانو
۳. دوره: قاجاریس
۴. فرم اثر: عین طومار کتبی
۵. مصالح: قند، آرد، جو، حبوبات، شکر و غیره
۶. تزیینات: کاتبی
۷. نوع مالکیت: شخصی
۸. کاربری اثر: مکتوبی
۹. توضیح ضروری: حکومت در وقت قاجاریه
۱۰. مدارک پیوست: عکس، نقشه، تصویر، اسناد و غیره

۱- موقعیت طبیعی:

شیراز مرکز استان فارس ۱۰۳۰۰ کیلومتر مربع وسعت دارد. ارتفاع این شهر از سطح دریا ۱۵۲۰ متر است. شیراز در میان حصارهای کوهستانی واقع شده و زلزله‌های زیادی در این شهر به وقوع پیوسته است.

۲- موقعیت فعلی:

بنا در بافت قدیم شیراز، محله لب‌آب، بازارچه نایب، کوچه خدیجه بانو، پلاک ۲۹ واقع شده است.

۳- تاریخچه بنا:

بنا متعلق به دوره قاجاریه است.

۴- مشخصات بنا:

ورودی بنا در سمت شمال شرقی است که با راهرو بلندی به حیاط مرکزی راه دارد. دو طرف حیاط ساخت و ساز دارد. سمت شرقی پنج دری و سه دری در طبق فوقانی که پلانسی در وسط قرار دارد. همکف این ضلع شامل چند فضای مجزا است که درجه‌های فلزی جدید در آن نصب شده است و سه پنجره قدیمی

فرنگی بیج در این قسمت به جا مانده است. در ضلع غربی در طبقه همکف پنج دری و سه دری که راهرو در وسط آن قرار دارد و پلکان دسترسی به طبقه فوقانی هم در آن قرار گرفته زیرزمین این سمت مسدود شده است. نمای غربی در بالای درجه دارای کاشیکاری به سبک کاشی‌های نگینی است. و در طبقه فوقانی هم یک پنج دری وجود دارد که کاشی‌های نگینی در بالای درجه‌ها دیده می‌شود. در سمت جنوبی ساخت و ساز الحاقی شامل آشپزخانه و سرویس بهداشتی است.

۵- نوع بهره‌برداری و خصوصیات بارز بنا:

بهره‌برداری از بنا بصورت مسکونی است و از خصوصیات بنا می‌توان به وسعت و تعداد زیاد اتاقها اشاره کرد.

۶- عوامل تزئین شده و نوع آنها:

کاشیکاری با استفاده از کاشی‌های نگینی در نما و پنجره‌های فرنگی بیج

۷- نوع مالکیت بنا و مشخصات ثبت آن در ردیف آثار تاریخی:

مالکیت بنا خصوصی است.

۸- اقدامات انجام شده در مورد بنا با ذکر مشخصات:

تهیه مدارک ثبتی

۹- توضیح ضروری و اختصاصی بنا:

باتوجه به مشخصات اثر حفظ و نگهداری بنا ضروری است.

اشاره به اقداماتی که در دوره‌های گذشته روی بنا انجام شده است.

۱- توسعه و با تعمیرات دخل و تصرف انجام شده تاکنون:

ضلع جنوبی که بخش فوقانی است، الحاقی می‌باشد. در بنا هم تعمیرات اندکی صورت گرفته است.

شماره عکس:

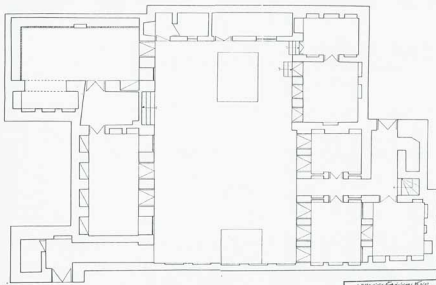


شماره عکس:

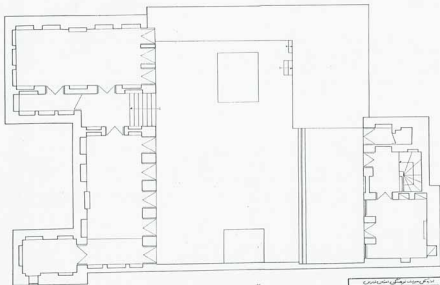


شماره عکس: نمای بیرونی منطبق شرقی

شماره عکس: نمای بیرونی منطبق غربی



مجموعه	مجموعه
تعداد	تعداد
مساحت	مساحت
ارتفاع	ارتفاع
تعداد	تعداد
مساحت	مساحت
ارتفاع	ارتفاع



ادوات و محتویات هر بخش از نقشه

محل قرار گرفتن میز و صندلی	محل قرار گرفتن میز و صندلی
محل قرار گرفتن میز و صندلی	محل قرار گرفتن میز و صندلی
محل قرار گرفتن میز و صندلی	محل قرار گرفتن میز و صندلی
محل قرار گرفتن میز و صندلی	محل قرار گرفتن میز و صندلی
محل قرار گرفتن میز و صندلی	محل قرار گرفتن میز و صندلی
محل قرار گرفتن میز و صندلی	محل قرار گرفتن میز و صندلی

