

گزارش

پیشنهاد ثبت اثر در فهرست آثار ملی

منزل رقیه رسولی

تهیه کننده: علی اکبر اسدی پور

۸۸۷

۱- موقعیت طبیعی:

شیراز مرکز استان فارس ۱۰۳۰۰ کیلومتر مربع وسعت دارد و ارتفاع آن از سطح دریا ۱۵۲۰ متر است. این شهر در میان حصارای کوهستانی واقع شده و زلزله‌های زیادی در آن بوقوع پیوسته است.

۲- موقعیت فعلی:

بنا در بافت قدیم شیراز، پشت مسجد جامع عتیق، گوشه مخناری، پلاک ۲۱ واقع شده است.

۳- تاریخچه بنا:

بنا متعلق به دوره قاجاری است.

۴- مشخصات بنا:

ورودی بنا در ضلع شمالی است و در دو طرف حیاط ساخت و ساز دیده می‌شود که در ضلع غربی به صورت دو طبقه است. در طبقه همکف این ضلع یک اتاق سه دری در وسط قرار گرفته که درجه‌های چوبی با تزئینات گره‌چینی دارد در قسمت فوقانی آن نالار بزرگ بنا دیده می‌شود که درک چوبی بزرگی دارد و در فضای داخلی آن تزئیناتی مشاهده می‌شود. سقف چوبی با تزئینات هندسی و گچ‌بری در بدنه و شومینه از این نوع می‌باشند. در نمای بیرونی و در دو سوی درک

کاشیکاری خشتی به کار رفته است. در ضلع جنوبی یک اتاق پنج‌دري بزرگ وجود دارد که سقف بلند و نورگیرهای بالا درجه‌ها از مشخصه‌های اصلی آن می‌باشد.

۵. نوع بهره‌برداری و خصوصیات بارز بنا:

کاربری بنا مسکونی است. فرم، موقعیت و تزئینات بنا از ویژگیهای بارز آن می‌باشد.

۶. عوامل تزئین شده و نوع آنها:

گچ‌بری در بدنه تالار غربی، سقف‌های چوبی تزئینی گره‌چینی در درکها و کاشی‌کاری و آجرکاری از عناصر تزئینی بناست.

۷. نوع مالکیت بنا و مشخصات ثبت آن در ردیف آثار تاریخی:

مالکیت بنا خصوصی است.

۸. اقدامات انجام شده در مورد بنا یا ذکر مشخصات:

تهیه مدارک ثبتی

۹. توضیح ضروری و اختصاصی بنا:

بیت اثر در فهرست آثار ملی و مرمت بنا ضروری می باشد.

اشاره به اقداماتی که در دوره های گذشته روی بنا انجام شده است.

۱- توسعه و یا تعمیرات دخل و تصرف انجام شده تاکنون:

تعمیرات اندکی در بنا انجام شده و نیاز به مرمت اصولی دارد.

شماره عکس ۱

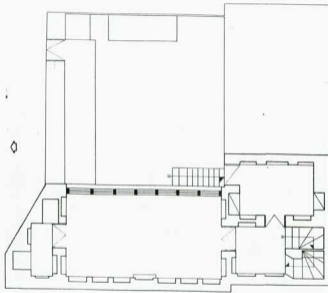


شرح عکس ۱: نمای طبقه عربی

شماره عکس ۲



شرح عکس ۲: جزئیات کاشی کاری و سقف عربی



طبقة اول

معلومات عامة عن المبنى	
اسم المبنى: <input type="text"/>	
تاريخ البناء: <input type="text"/>	
رقم المبنى:	<input type="text"/>
تاريخ الترخيص:	<input type="text"/>
اسم المهندس:	<input type="text"/>
اسم العميل:	<input type="text"/>
ملاحظات:	<input type="text"/>