

گزارش

پیشنهاد ثبت اثر در فهرست آثار ملی

منزل احمد روحانی

تهیه کنندگان: سعید صفرزاده - جمشید اسدی پور

۹۳۴۹



سازمان اسناد و کتابخانه ملی
جمهوری اسلامی ایران



کتاب
شماره
پست

بریتانیا

خلاصه گزارش ثبتی

فریل احمد پور

۱. نام اثر:

۲. موقعیت اثر: انت ترم تیراز - کلمه شیخ - المرحوم احمد پور - کرم دیزی ترعا

۳. دوره: تاجاری

۴. فرم اثر: صیاط مرکزی دو طرف ساخت و ساز دو طبقه

۵. مصالح: خشت - آجر - گچ - سیمان

۶. تزیینات: آجرکاری - کاشیکاری

۷. نوع مالکیت: حفره

۸. کاربری اثر: مسکونی

۹. توضیح ضروری: خانقاه و محل گذار

۱۰. مدارک پیوست: عکس نقشه زمین - سوابق بون - سوابق - سوابق

۹۲۴۹

۱- موقعیت طبیعی:

شیراز مرکز استان فارس ۱۰۳۰۰ کیلومتر مربع وسعت دارد ارتفاع این شهر از سطح دریا ۱۵۴۰ متر است. شیراز در میان حصارهای کوهستانی واقع شده و زلزله‌های زیادی در این شهر بوقوع پیوسته است.

۲- موقعیت فعلی:

بنا در بافت قدیم شیراز، محله درب شیخ، بازارچه حاجی رجب، کوچه دیزی‌بزه‌ها، پلاک ۶۸ واقع شده است.

۳- تاریخچه بنا:

این بنا متعلق به دوره قاجاری است.

۴- مشخصات بنا:

ورودی بنا در سمت شرقی است که به حیاط مرکزی راه دارد و سه طرف بنا دارای ساخت و ساز است. در ضلع جنوبی سه دریایی که پلکان آن در وسط قرار گرفته دیده می‌شود که دارای درجه‌های چوبی است و بالای درجه‌ها تزئینات آجری دست‌چینی مشاهده می‌شود. در ضلع غربی در بالا در اتاقی در طرفین پله

۸. اقدامات انجام شده در مورد بنا یا ذکر مشخصات:

تهیه مدارک ثبتی

۹. توضیح ضروری و اختصاصی بنا:

حفظ و نگهداری بنا و ثبت آن ضروری می باشد.

اشاره به اقداماتی که در دوره های گذشته روی بنا انجام شده است.

۱- توسعه و یا تعمیرات دخل و تصرف انجام شده تاکنون:

تعمیرات اندکی در بنا صورت گرفته است.

قرار دارد و پایین هم شامل دو اتاق است که یکی به آشپزخانه تبدیل شده و دارای درچه‌های فلزی جدید می‌باشد. در سمت شمالی اتاقهایی دیده می‌شود که پنجره‌های کوچک چوبی دارد. در نمای پلکان این قسمت ۱۲ قطعه کاشی خشتی با نقش برجسته گل نصب شده است. ازاره‌های سنگی بنا از سنگ تراش است که در قسمت شمالی حجاری شده است. حوض بنا قدیمی و کف‌فرش حیاط جدید می‌باشد. بدنه شرقی دارای تاقی‌نماهای ساده‌ای است که در بالای آنها تزئینات دسته‌بندی دیده می‌شود.

۵. نوع بهره‌برداری و خصوصیات بارز بنا:

بهره‌برداری از بنا مسکونی است.

۶. عوامل تزئین شده و نوع آنها:

تزئینات ساده آجرکاری و کاشی‌های خشتی سمت شمالی از عناصر تزئین بنا است.

۷. نوع مالکیت بنا و مشخصات ثبت آن در ردیف آثار تاریخی:

مالکیت بنا خصوصی است.

شماره عکس:



شرح عکس: بدنه شرقی بنا

شماره عکس:



شرح عکس: قسم درپای ضلع جنوبی بنا



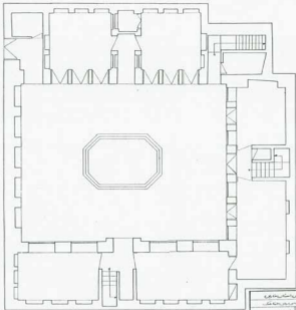
شماره عکس



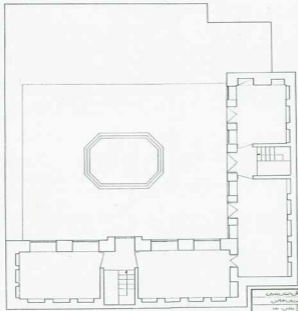
شماره عکس

شرح عکس: نمای سردر و صلیب مرکزی

شرح عکس: نمای از صلیب شمالی



اسم المبنى	
اسم المبنى	اسم المبنى
اسم المبنى	اسم المبنى
اسم المبنى	اسم المبنى
اسم المبنى	اسم المبنى
اسم المبنى	اسم المبنى



۱- این نقشه بر اساس نقشه‌های موجود است.	
۲- در صورت لزوم تغییرات در این نقشه اعمال خواهد شد.	۳- مقیاس: ۱:۱۰۰
۴- تاریخ: ۱۳۸۵/۰۵/۰۱	۵- مکان: تهران
۶- نام: ...	۷- شماره: ...

