

گزارش

پیشنهاد ثبت اثر در فهرست آثار ملی

منزل سعادت

تهیه کننده: ملیا کبیر احمدی پور

۱۷۳۰۱

۱- موقعیت طبیعی:

شیراز مرکز استان فارس ۱۰۴۰۰ کیلومتر مربع وسعت دارد و ارتفاع آن از سطح دریا ۱۵۲۰ متر است. این شهر در میان حصار کوهستانی واقع شده و زلزله‌های زیادی در آن بوقوع پیوسته است.

۲- موقعیت فعلی:

این بنا در بافت قدیم شیراز، خیابان دستغیب، گذر سنگ سیاه، روبروی آرامگاه سپویه واقع شده است.

۳- تاریخچه بنا:

بنا متعلق به دوره قاجاری است.

۴- مشخصات بنا:

این منزل تاریخی از بناهای معروف و قابل توجه بافت قدیم شیراز است. ورودی بنا در ضلع شرقی دارای سر در آجری و کاشیکاری است و از طریق یک فضای کوچک مستطیلی شکل به حیاط می‌رسیم. در چهار طرف حیاط ساخت و ساز وجود دارد. تالار اصلی بنا در ضلع شمالی است که دارای درک چوبی بزرگی است. در

قسمت فوقانی تالار شمشه با خورشیدی وجود دارد که در آن با کاشی های هفت رنگ خنثی موضوع تاج ستانی پادشاهان دوره تاریخی به تصویر درآمده است. در جلو تالار یک ایوان قرار گرفته است که شامل شش ستون گچی با سرستونهای تزئینی و دو نیم ستون در طرفین آنها دیده می شود و فضای پشت ایوان به یک اتاق دو دری منتهی می گردد. در فضای داخلی تالار و اتاق شومینه گچ بری و سقف با کادرنندی هندسی دیده می شود. در ضلع غربی یک ایوان ستوندار با هشت ستون گچی و سرستونهای تزئینی در وسط قرار گرفته است که از طریق پلکانهای دو طرفین به اتاق مجاور دسترسی دارد. فضای داخلی این اتاقها با درکهای چوبی و شومینه گچ بری و سقف چوبی با کادرنندی هندسی تزئین شده است. در ضلع جنوبی یک اتاق چهار دری وجود دارد و فضای آن طبقه همکف در ضلع شمالی دارای یک اتاق آجرکاری با تزئینات کاشیکاری نگینی، معرق و همچنین دو ستون سنگی می باشد و دیگر فضاهای طبقه همکف مشتمل بر اتاقهای کوچک و بزرگی است.

۵- نوع بهره برداری و خصوصیات بارز بنا:

کاربری بنا مسکونی است. استحکام، موقعیت، تزئینات و فرم معماری از ویژگیهای مهم بنا است.

۶- عوامل تزئین شده و نوع آنها:

گچ بری در فضاهای داخلی و سرستونهای ایوانها، کاشیکاری در نمای ضلع شمالی، سقف چوبی کادرنندی، آجرکاری و کاشیکاری در ضلع شمالی و سردر ورودی از عوامل تزئین بناست.

۷- نوع مالکیت بنا و مشخصات ثبت آن در ردیف آثار تاریخی:

مالکیت بنا دولتی است.

۸- اقدامات انجام شده در مورد بنا با ذکر مشخصات:

تهیه مدارک ثبتی

۹- توضیح ضروری و اختصاصی بنا:

موقعیت و ارزش بنا، لزوم رسیدگی بیشتر به امر حفاظت آنرا تأکید می نماید.

اشاره به اقداماتی که در دوره های گذشته روی بنا انجام شده است.

۱- توسعه و یا تعمیرات دخل و تصرف انجام شده تاکنون:

در بنا اگرچه تعمیرات انجام شده ولی ترمیم و ساختار اصلی بنا بخوبی حفظ و از استحکام لازم برخوردار است.

شماره عکس:



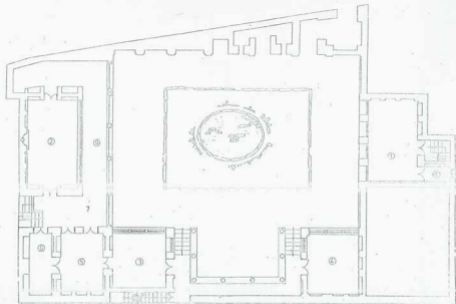
شرح عکس:

دو تصویر از نمای شمالی

شماره عکس:



شرح عکس:



طبقه اول

اسم ساختمان	
محل	
تاریخ	
مقیاس	
نوع	



مسئول طرح:	محمد حسین بحرعلی
مدیر طراحی:	
همکاران طرح:	
واحد برداشت:	ع - اسفند ۵۹
نویسنده:	
کاربند:	تاریخ ۵۹
اموازی نقشه:	تاریخ ۱۳۴
شماره ثبت آثار ملی:	
مقیاس:	۱:۱۰۰
واحد:	متریک
شماره نقشه:	شماره پانگانی ۱-۳۲
واحد برداشت:	
دفتر معماران و مهندسان:	
شماره:	

