



برگه مشخصات اثر و مدارک موجود پرونده ثبتی

معروف به:

نام اثر: مدرسه صبغ

استان: تاریس

شهرستان: سیراز
پیشهاد دهنده: سیرا استنک قدمت: قاجار
تاریخ پیشنهاد: ۱۳۸۵/۱۰/۱۷

موقعیت مکانی: سیراز - بانس قدم جلدت امام حسین (ع) - کوچه محمد حولا

گزارش: دارد ندارد گزارشگر

عکس: دارد ندارد تعداد: ۸ رنگی سیاه و سفید کبکی

طراحی سفال: دارد ندارد گروهی دارد نندگد

نقشه جغرافیایی: دارد ندارد مقیاس: ۱/۷

پلان: دارد ندارد مقیاس: ۱/۷ ترسیم اوزالید کبکی

مقاطع: دارد ندارد مقیاس: ۱/۷ ترسیم اوزالید کبکی

نما: دارد ندارد مقیاس: ۱/۷ ترسیم اوزالید کبکی

حريم حفاظتی: دارد ندارد مقیاس: ۱/۷ ترسیم اوزالید کبکی

عرضه: دارد ندارد مقیاس: ۱/۷ ترسیم اوزالید کبکی

مالکیت بنا: دولتی خصوصی بلا صاحب عام المنفعه

واقف: مالک دولتی بنا در اختیار

سند مالکیت: دارد ندارد

رضایت مالک: دارد ندارد برگ اهداء دارد ندارد

معیزات اثر:

مکانیه اداری: ۳ برگ

برگه مشخصات: دارد ندارد

مرحله ثبت: شماره ثبت ۳۲۷۶ تاریخ ثبت ۱۳۸۵/۱۲/۱۷

صورت جلسه ثبت: دارد ندارد امضاء موافقت ثبت: دارد ندارد حکم ثبت: دارد ندارد

نواقص پرونده اثر: ۱

۲

۳

وضعیت فعلی اثر:

بررسی کننده: نوروزی

تاریخ بررسی: ۸۰/۸/۶

گزارش
پیشنهاد ثبت اثر در فهرست آثار ملی

نام بنا : منزل صباغ

تهیه کننده گزارش : عبدالسعید صفرزاده

۱ - موقعیت طبیعی :

شیراز مرکز استان فارس ۱۰۳۰۰ کیلومتر مربع وسعت دارد ارتفاع این شهر از سطح دریا ۱۵۲۰ متر است . هوای شیراز به طور کلی معتدل و بارندگی های آن دوره ای است ، شیراز بر روی خط زلزله واقع شده و در گذشته زلزله های زیادی در این شهر به وقوع پیوسته است .

۲ - موقعیت فعلی :

بنای تاریخی منزل صباغ دریافت قدیم شیراز در محله قدیمی اسحق بیگ ، کورچه مسجد مولا واقع شده است .

۳ - تاریخچه بنا :

بنامتعلق به دوره قاجاری است ، فرم بنا و تزئینات آن با سایر بناهای هم دوره قابل مقایسه است .

۴ - مشخصات بنا :

ورودی منزل صباغ در کورچه نسبتاً عرضی قرار دارد که به بافت قدیمی ولی تغییر یافته محله اسحق بیگ مرتبط می گردد ، ورودی در جبهه شرقی ساختمان واقع شده و از طریق هشتی و راهرو آجرکاری شده و ازاره سنگی ساده به حیاط راه می باید . در این قسمت با یک پلکان کوچک که دارای ازاره کاشی کاری با رنگهای سیاه و سفید می باشد و در معرق و منبت کاری شده به داخل اتاق سه دری راه دارد . سقف این اتاق چوبی با نقش ترنج در وسط و بدنه دارای ردیف طاقچه ها و شومینه گچ بری می باشد . اتاق کناری این سه دری دارای دو درو به حیاط و سقف چوبی نقاشی شد و دیوارهای بافرم اتاق قبلی و فاقد گچ بری قابل مشاهده است . زیرزمین ضلع شرقی - مطبخ خانه بوده منزل صباغ در سه طرف دارای ساختمان مسکونی است و ضلع جنوبی فاقد چنین تأسیساتی می باشد . تاق نماهای این قسمت دارای تزئینات آجرکاری است . و در وسط یکی از تاق نماها نقش پرند با آجر لعاب دار دیده می شود . در ضلع غربی تالار آینه کاری و سقف چوبی نقاشی قرار دارد که با پلکانی در جنوب غربی ساختمان قابل دسترسی است در این پلکان تزئینات کاشی کاری آبی و سفید تکرار شده و سقف راهرو دارای نقاشی است . درک چوبی این تالار با شیشه های رنگی جلوه زیبایی به تالار داده . در آینه کاری تالار غربی علاوه

بر نقوش گیاهی و حیوانی آیات و کلمات فرآنی به کار رفته است. زیر زمین بخش غربی ساختمان آجرکاری شده و در نمای بیرونی آن نورگیرهای سنگی مشبک و ستون نماهای تزئینی و نقش گل از تزئینات به کار رفته بر آزاره سنگی این بخش است.

در جبهه شمالی دو تالار فرار دارد که پلکانی این دو تالار را از هم جدا می کند. تالار شمال غربی فاقد درک چوبی است و به جای آن از پنجره فلزی استفاده شده، تزئینات این دو تالار زیر زمین جبهه شمالی همانند سایر قسمت های ساختمان می باشد. حوض قدیمی داخل حیاط به خوبی حفظ شده ولی پوشش کف حیاط تعویض شده است.

۵- نوع بهره برداری و خصوصیات پارزینا:

بهره برداری از بنا به صورت مسکونی است و در موقع تهیه گزارش به جز یک نفر سرایدار کسی در آن نبود و از اتاقها و زیرزمینهای ساختمان به عنوان انبار فروش استفاده می شد. از خصوصیات اصلی بنا استفاده از تزئینات گوناگون در بنا و استحکام آن می باشد.

۶- عوامل تزئین شده و نوع آنها:

حجاری بر روی سنگ، آینه کاری و به کاربردن نقوش گیاهی و حیوانی و آیات و کلمات فرآنی در آن، نقاشی بر روی سقف چوبی و بدنه دیوارها، آجرکاری و به کارگیری طرحهای آجری، ساخت درها چوبی معرق و منبت کاری و درکهای چوبی و استفاده از گره چینی و ترکیب پاشیبه های رنگی.

۷- نوع مالکیت بنا و مشخصات ثبت آن در ردیف آثار تاریخی:

مالکیت بنا شخصی است و به نام منزل صباغ معروف است و در حال حاضر به گفته سردار متعلق به شخصی به نام حاج عطایی می باشد. در گذشته هیچ اقدامی جهت ثبت بنا انجام نگرفته است.

۸ - اقدامات انجام شده در مورد بنا با ذکر مشخصات :

تهیه مدارک و گزارش فنی

۹ - توضیح ضروری و اختصاصی بنا:

منزل تاریخی صباغ با توجه به تزیینات و استحکام آن دارای ارزش هنری و تاریخی است. نوع مالکیت بنا و اقدام جهت حفاظت هرچه بیشتر آن از دلایل به ثبت رسیدن الزم باشد.

اشاره به اقداماتی که در دوره های گذشته روی بنا انجام شده است

۱ - توسعه و یا تعمیرات و دخل و تصرف انجام شده تاکنون :

در جهت توسعه و یا تعمیرات بنا اقدامی انجام نشده و دخل و تصرف در بنا بسیار چیزی می باشد. ز - ۱۱/۱۳

نظاره بیست

۱- عکسهای سا

عکس شماره صید

عکس شماره چهار



توضیح عکس و برولیت آن : نما از حیاط و منسوق (زمیع قرنی و حسینی و نورسات آبرمانی

توضیح عکس و برولیت آن : نما از حیاط و منسوق (زمیع قرنی و حسینی و نورسات آبرمانی

تدارک پیوست

۱- عکسهای بنا

عکس شماره ۱

عکس شماره ۲



توضیح عکس و توصیف آن برای داخل بزرگ حرمی تالار آینه

توضیح عکس و توصیف آن قسمتی از زینت است تالار آینه

تدارک پیوست

۱- عکسهای بنا

عکس شماره

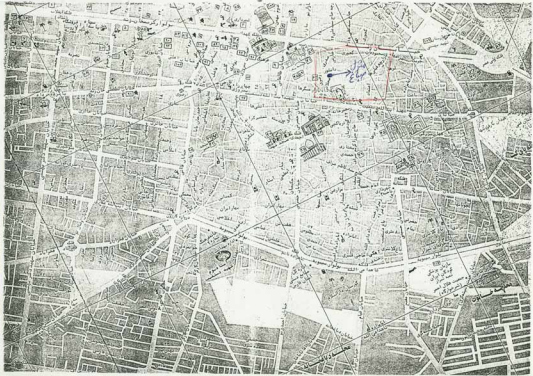


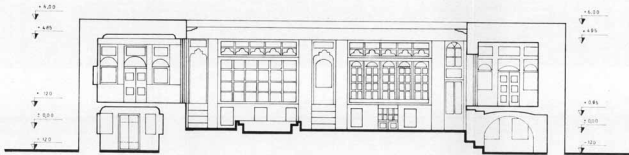
عکس شماره



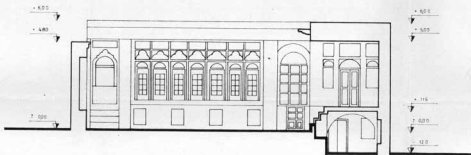
توضیح عکس و پیوست آن

توضیح عکس و پیوست آن





SEC-ELEVATION A.A
SC 1,100

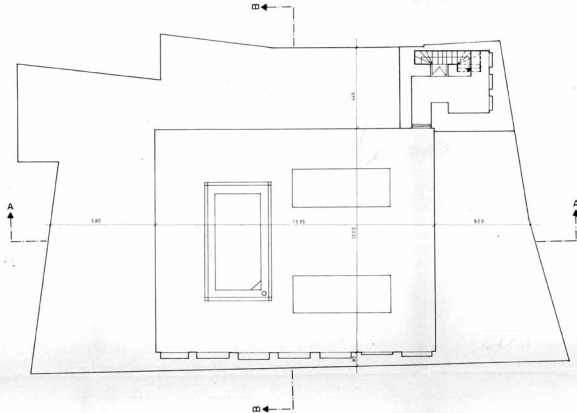


SEC-ELEVATION B.B
SC 1,100



ادارة مركز ميراث قره قروغ لانتظام احوال

مدير طرح	مستشار طرح
مهندس معماري	مهندس معماري
مهندس معماري	مهندس معماري
مهندس معماري	مهندس معماري
مهندس معماري	مهندس معماري
مهندس معماري	مهندس معماري



FIRST FLOOR PLAN

SC 1,100

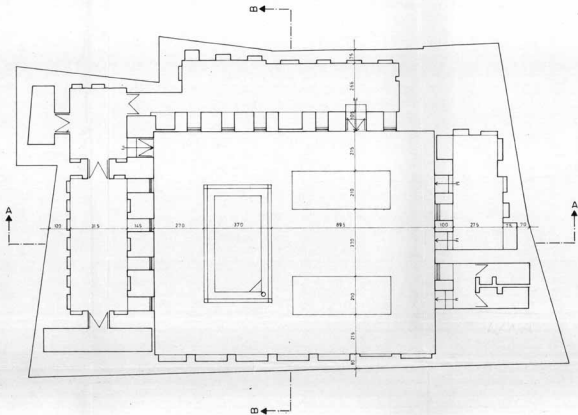


اداره کل میٹراٹ ڈیولپمنٹ اتھارٹی اسلام آباد

مختصر نقشہ / مختصر نقشہ

تعداد کاپیاں: 01 / تصدیق شدہ / تصدیق شدہ / تصدیق شدہ

مختصر نقشہ / مختصر نقشہ / مختصر نقشہ



BASE MENT PLAN
S C 1,100



اداره کل مهندست گره و سنجش ساختمان و سازه ها

مسئول طرح	مهندس
مهندس	مهندس
مهندس	مهندس

مهندس نقشه
مهندس نقشه