

گزارش

پیشنهاد ثبت اثر در فهرست آثار ملی

«منزل صبوری» (کمان بی تعب)

۸۷۱۶

۱- موقعیت طبیعی:

شیراز شهری است به وسعت ۱۰۳۰۰ کیلومتر مربع که با ارتفاع ۱۵۲۰ متر از سطح دریا قرار دارد. در این شهر به دلیل واقع شدن بر روی خط زلزله آسیب‌های فراوانی در طول زمان وارد آمده است.

۲- موقعیت فعلی:

بنا در بافت تاریخی شیراز، محله قدیمی سنگ‌سپاه و سردزک، کوچه هفت پیچ، کوچه سمت راست، مجاور منزل شوریده شیرازی واقع شده است.

۳- تاریخچه بنا:

بنا به دوره قاجاری تعلق دارد.

۴- مشخصات بنا:

ورودی بنا در ضلع جنوبی از طریق یک هشتی مشترک به راهرو و حیاط مرکزی راه پیدا می‌کند. در این قسمت یک ایوان کوچک با یک ستون چوبی و اتاق کوچکی در کنار آن دیده می‌شود. دسترسی به پشت‌بام از طریق راه‌پله‌ای در کنار ایوان امکان‌پذیر است. در ضلع شمالی تالار اصلی قرار دارد که دارای درک چوبی رو

به حیاط است. دو راهرو در طرفین تالار قرار دارد که بر روی این راهروها اتاقهایی در طبقه بالا ساخته شده است. در دو قسمت شرقی و غربی بنا اتاقهای بزرگ سه‌دری بصورت قرینه قابل مشاهده است. در طرفین اتاقهای اصلی اتاقهای کوچک که در دو طبقه ساخته شده، قرار گرفته‌اند. زیرزمین بنا در سه طرف بنا دارای فضای وسیع و متعددی است. وجود نورگیرهای مشبک سنگی جهت زیرزمین و ستون‌نماهای تزئینی از تزئینات جالب توجه آزاره سنگی داخل حیاط است. در قسمت شرقی بنا یادگیر کوچک و زیبایی قابل مشاهده می‌باشد. کف فرش حیاط با مصالح جدید تعمیر شده است.

۵. نوع بهره‌برداری و خصوصیات بارز بنا:

از بنا بصورت مسکونی استفاده می‌شود. فرم معماری، دسترسی‌ها و پلانکتهای متعدد و مستقل، وجود یادگیر، حجاری‌های آزاره سنگی و استحکام از نکات ویژه در مورد این بنا می‌باشد.

۶. عوامل تزئین شده و نوع آنها:

حجاری در آزاره‌های سنگی حیاط بصورت ستون نماهای تزئینی با تقلید از ستونهای مارپیچ بناهای زنده، گچ‌بری‌های ساده داخل اتاقها، کاشی‌کاری ساده شطرنجی، آجرکاری تزئینی بدنه ضلع جنوبی و درک چوبی و سلف‌های چوبی از تزئینات مهم بنا است.

۷- نوع مالکیت بنا و مشخصات ثبت آن در ردیف آثار تاریخی:

مالکیت بنا خصوصی است.

۸- اقدامات انجام شده در مورد بنا با ذکر مشخصات:

تهیه مدارک ثبتی و نقشه

۹- توضیح ضروری و اختصاصی بنا:

ثبت بنا در فهرست آثار ملی و برنامه مرمت و نگهداری بنا با پستی در برنامه‌های آبی قرار گیرد.

اشاره به اقداماتی که در دوره‌های گذشته روی بنا انجام شده است.

۱- توسعه و یا تعمیرات دخل و تصرف انجام شده تاکنون:

تعمیرات کمی در بنا انجام شده و ساختار کلی و قدیمی حفظ گردیده است. بنا دارای تأسیسات آب و برق می‌باشد.

شماره عکس:



شرح عکس: ورودی زیرزمین قلع مشالی

شماره عکس:



شرح عکس: نمای قلع مشالی



شماره عکس:



شماره عکس:

شرح عکس:
دو تصویر از تزئینات داخلی اتاق مدرسی تلمه شالی

شرح عکس:



شماره ۵

شرح عکس ۱

شماره عکس ۱



شرح عکس ۱

دو تصویر از نمای عمومی

شماره عکس:



شرح عکس: قسمت از نمای شرقی

شماره عکس:



شرح عکس: قسمت از نمای جنوبی

شماره عکس:



شرح عکس:

شماره عکس:



شرح عکس:

دو تصویر از تزئینات داخلی اتاق سردی مملو شمالی



شماره عکس:

شماره عکس:



شرح عکس: تصویر از نمای طبقه مشاکی

شرح عکس: نمای طبقه مشاکی



شماره عکس:

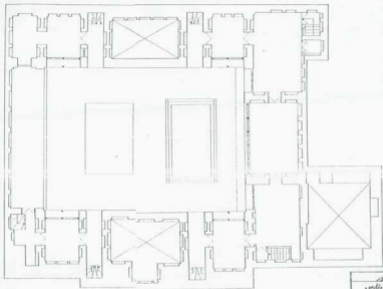


شماره عکس:

شرح عکس:

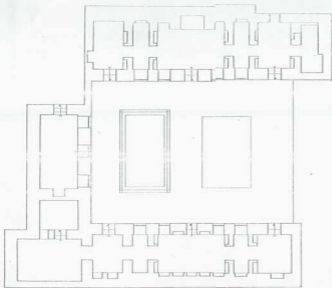
دو تصویر از مقادیر کاری از آاره و نقوش درجه مربوطه نبر زمین

شرح عکس:



طبقه اول

سازمان شهرداری تهران	
اداره کل میراث فرهنگی استان تهران	
معاونت فنی و معماری میراث فرهنگی استان تهران (معماری)	
معماری	معماری
معماری	معماری
معماری	معماری
معماری	معماری



طبقه زیر زمین

سازمان اسناد و کتابخانه ملی جمهوری اسلامی ایران	
اداره اسناد و کتابخانه ملی جمهوری اسلامی ایران	
معاونت اسناد و کتابخانه ملی جمهوری اسلامی ایران	
معماری: ...	معماری: ...
نقشه: ...	نقشه: ...
کتابخانه: ...	کتابخانه: ...
تاریخ: ...	تاریخ: ...



A B C D E F G H

1

2

3

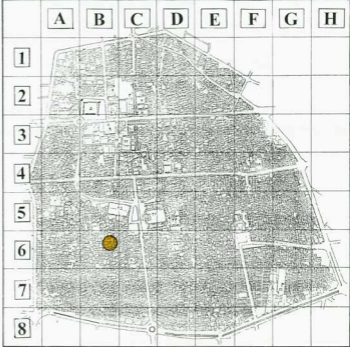
4

5

6

7

8



مسئول طرح :	تعداد : ...
محل طراحی :	
معماران طرح :	
واحد برداشته :	
ترسیم :	
نام بنا :	تاریخ بنا :
میزان ششمه :	تاریخ :
شماره ثبت آثار ملی :	
مقیاس :	
واحد :	
شماره نقشه :	شماره پلانکشی : ۷۷۰۰
واحد برداشته :	
محل صدور فرستادن :	
شماره :	



