

گزارش

پیشنهاد ثبت اثر در فهرست آثار ملی

منزل جمال صداقتی

تهیه کنندگان: سعید صفرزاده - جمشید اسدی پور

۸۹۶۷

۱- موقعیت طبیعی:

شیراز مرکز استان فارس ۱۰۳۰۰ کیلومتر مربع وسعت دارد. ارتفاع این شهر از سطح دریا ۱۵۴۰ متر است. دشت شیراز در میان حصارای کوهستانی واقع شده و زلزله‌های زیادی در این شهر به وقوع پیوسته است.

۲- موقعیت فعلی:

بنا در بافت قدیم شیراز، محله گودمریان، کوچه تریاکچی، تالی حاج میرزا کریم پلاک ۱۵ واقع شده است.

۳- تاریخچه بنا:

بنا به دوره پهلوی اول تعلق دارد.

۴- مشخصات بنا:

ورودی بنا در سمت غربی است در این جبهه ایوان ستوندار با شش ستون گچی و سرسولنهای تزئینی گچ‌بری دیده می‌شود. پلکان بلندی گوشه جنوبی دسترس به این قسمت را میسر می‌سازد. پشت ایوان اتاقهایی با درجه چوبی وجود دارد. در ضلع شمالی پلکانی در وسط دسترس به تالار اصلی بنا دارد، که دارای

درک بوده در حال حاضر درجه‌های فلزی در قسمت پایین آن بکار رفته است. سقف نالار چوبی است. در گوشه شمال غربی فضایی موجود است که در گذشته زورخانه بوده و بنام بانی بنا (به نام زورخانه حاج میرزا کریم) معروف بوده که دری هم به کوچه داشته و در حال حاضر مسدود شده. از فضای این قسمت استفاده نمی‌شود.

۵. نوع بهره‌برداری و خصوصیات بارز بنا:

از بنا بصورت مسکونی استفاده می‌شود.

۶. عوامل تزئین شده و نوع آنها:

گچ‌بری سرسولنهای ضلع غربی و تزئینات دسته‌سبزی آجرکاری نمایی بنا و شیرسره‌های چوبی از عناصر تزئین در این اثر می‌باشد.

۷. نوع مالکیت بنا و مشخصات ثبت آن در ردیف آثار تاریخی:

مالکیت بنا خصوصی است.

۸۹۷

۸- اقدامات انجام شده در مورد بنا با ذکر مشخصات:

تهیه مدارک ثبتی

۹- توضیح ضروری و اختصاصی بنا:

ثبت اثر و ارائه برنامه‌های حفاظتی و مرمتی از اولویت‌های رسیدگی به بنا است.

اشاره به اقداماتی که در دوره‌های گذشته روی بنا انجام شده است.

۱- توسعه و یا تعمیرات دخل و تصرف انجام شده تاکنون:

نسب درجه فلزی از تغییرات بوجود آمده در بنا است.

شماره عکس:



شرح عکس: ضلع شمالی بنا

شماره عکس:



شرح عکس: ایوان مستطیل ضلع غربی

شماره عکس:



شماره عکس: چینه شمالی

شماره عکس:



شماره عکس: حریرات داخلی بالا شمالی



شماره عکس:

شرح عکس: سقفی داخلی اتاق طلوع شمسی



شماره عکس:

شرح عکس: سقفی داخلی اتاق نورانی طلوع شمسی

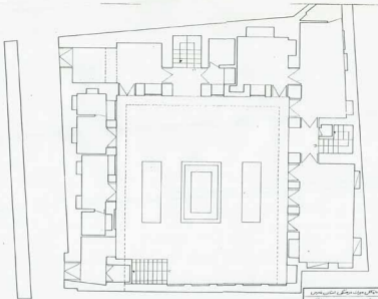
شماره عکس:

شماره عکس:



شرح عکس: ایوان ستوندار قلع لریز

شرح عکس:



۱- نام و نام خانوادگی معمار ۲- شماره سند ثبت اسناد و معماران ۳- تاریخ و ساعت صدور سند ۴- نام و نام خانوادگی مالک ۵- نام و نام خانوادگی مهندس ۶- شماره سند	

