

گزارش

پیشنهاد ثبت اثر در فهرست آثار ملی

منزل جواد صداقت نژاد

تهیه کنندگان: سعید صفرزاده - جمشید اسدی پور

۱- موقعیت طبیعی:

شیراز مرکز استان فارس ۱۰۳۰۰ کیلومتر مربع وسعت دارد. ارتفاع این شهر از سطح دریا ۱۵۲۰ متر است. شیراز در میان حصارهای کوهستانی واقع شده و زلزله‌های زیادی در این شهر به وقوع پیوسته است.

۲- موقعیت فعلی:

بنا در بافت قدیم شیراز، محله آب‌آب، کوچه سوره‌های ۲، پلاک ۱۷ واقع شده است.

۳- تاریخچه بنا:

این بنا متعلق به دوره قاجاری است.

۴- مشخصات بنا:

ورودی بنا شرقی است در این سمت دو نالار در دو سمت پله دیده می‌شود که درک رو به حیاط دارد. در بالای تاق ورودی یک صحنه کاشی‌کاری است که عبارات حسب‌القرمابش آقای آقا سیدلطف... و از کارخانه استاد ابراهیم رقم عطا نقاش در آن بکار رفته است. بالای ساخت و ساز این قسمت شیرسر چوبی دیده

۸۰۷۰

می‌شود. زیرزمین شرقی دارای پنجره‌های فرنگی بیج و پنجره‌های فلزی جدید است. سمت غربی دارای ساخت جدیدتری است و احتمالاً در دوره پهلوی ساخته شده است که در نمای رخ‌بام آجرکاری به کار رفته است. پنج دریهای شمالی تغییر یافته و پنجره‌های فلزی در آن بکار رفته است. بالای درجه‌ها کاشی‌های نگینی کار شده است. کف فرش حیاط جدید است.

۵- نوع بهره‌برداری و خصوصیات بارز بنا:
کاربری بنا مسکونی است.

۶- عوامل تزئین شده و نوع آنها:
تزئینات کاشیکاری نگینی و خشتی از عمده تزئینات بناست.

۷- نوع مالکیت بنا و مشخصات ثبت آن در رده‌بند آثار تاریخی:
مالکیت بنا خصوصی است.

۸- اقدامات انجام شده در مورد بنا یا ذکر مشخصات:

تهیه مدارک ثبتی

۹- توضیح ضروری و اختصاصی بنا:

حفاظت بنا و ثبت آن در اولویت قرار گیرد.

اشاره به اقداماتی که در دوره‌های گذشته روی بنا انجام شده است.

۱- توسعه و یا تعمیرات داخلی و تصرف انجام شده تاکنون:

نصب درها و درجه‌های فلزی از عمده تغییرات بوجود آمده است.

شماره عکس:



شماره عکس: نمای بیرونی ضلع شرقی بنا

شماره عکس:



شماره عکس: نمای بیرونی ضلع شمالی

شماره عکس:



شرح عکس: فضای داخلی اتاق فوتبالی ضلع شرقی

شماره عکس:



شرح عکس: فضای داخلی اتاق فوتبالی ضلع شرقی



شماره عکس:

شرح عکس: فضای داخلی اتاق فوتامنی قلعه سرزمی

شماره عکس:



شرح عکس: فضای داخلی اتاق فوتامنی قلعه سرزمی

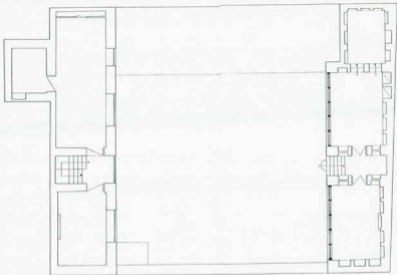
شماره عکس:

شماره عکس:



شرح عکس: نمای بروز فعلی فرس

شرح عکس:



Handwritten Title	
Area	...
Volume	...
Weight	...
...	...
...	...
...	...

