

گزارش

پیشنهاد ثبت اثر در فهرست آثار ملی

منزل اسدا... شجاعت

تهیه کنندگان: سعید صفرزاده - جمشید اسدی پور

9006



سازمان اسناد و کتابخانه ملی
جمهوری اسلامی ایران



کتاب: _____
شماره: _____
پست: _____

بریتانیا

خلاصه گزارش لابی

نزول اردو... حفاظت

۱. نام اثر:

۲. موقعیت اثر: مانت ترم میرلز - کورون - خیابان مطهره چان زنده - کوم ۱۸۴ - پلاک ۱

۳. دوره: تاریخ

۴. فرم اثر: هیئت مرکزی در طرف ساعت و ساز و دست

۵. مصالح: شیشه، آجر، گچ، سیمان، چوب

۶. نژاد/تبار: آذربایجان، گرجی، شیرازی، قاجاری

۷. نوع مالکیت: خصوصی

۸. کاربری اثر: مسکن

۹۰۵

۹. توضیح ضروری: حفاظت در سطح کارخانه

۱۰. مدارک پیوست: عکس - نقشه بدون دست خط - نقشه

۱- موقعیت طبیعی:

شیراز مرکز استان فارس ۱۰۳۰۰ کیلومتر مربع وسعت دارد. ارتفاع این شهر از سطح دریا ۱۵۲۰ متر است. دشت شیراز در میان حصارای کوهستانی واقع شده و زلزله‌های زیادی در این شهر به وقوع پیوسته است.

۲- موقعیت فعلی:

بنا در بافت قدیم شیراز و در محله گود عربان، خیابان لطفعلی خان زند، کوچه ۱۸۴، پلاک ۹ واقع شده است.

۳- تاریخچه بنا:

بنا به دوره تاجزبه تعلق دارد.

۴- مشخصات بنا:

ورودی بنا در قسمت غربی است که از طریق راهروی بلند و هشتی کوچکی به داخل حیاط مرکزی راه پیدا می‌کند. در سه طرف حیاط ساخت و ساز وجود دارد. سر در ورودی دارای در چوبی و طرح آجرکاری ساده می‌باشد. اتاق جبهه غربی تخریب شده در ضلع جنوبی پنج دری قرار گرفته که در بالای درجه‌های

چوبی طرحهای آجرکاری تزئین بخش این قسمت می باشد. قسمت فوقانی این قسمت اتاقی وجود دارد که دارای درگ چوبی می باشد. در جبهه غربی نالار اصلی است که دارای درگ چوبی و گره چینی در قسمت فوقانی آن می باشد. فضای داخلی نالار دارای سقف چوبی است و در نمای بیرون شیرسر چوبی وجود دارد. ضلع شمالی دارای بدنه آجری با طرحهای آجرکاری است. زیرزمین ضلع غربی فاقد تزئینات می باشد.

۵. نوع بهره برداری و خصوصیات بارز بنا:

کاربری بنا مسکونی است. استحکام و تزئینات موجود از ویژگیهای بنا است.

۶. عوامل تزئین شده و نوع آنها:

طرحهای آجرکاری نمای بیرونی حیاط، درگ چوبی، شیرسر چوبی و سقف چوبی نالار از عوامل تزئینی است.

۷. نوع مالکیت بنا و مشخصات ثبت آن در ردیف آثار تاریخی:

مالکیت بنا خصوصی است.

۸- اقدامات انجام شده در مورد بنا با ذکر مشخصات:

تهیه مدارک ثبتی

۹- توضیح ضروری و اختصاصی بنا:

ثبت بنا و ارائه برنامه‌های حفاظتی و مرمتی از نکات قابل ذکر در مورد این بنا است.

اشاره به اقداماتی که در دوره‌های گذشته روی بنا انجام شده است.

۱- توسعه و یا تعمیرات دخل و تصرف انجام شده تاکنون:

تعمیرات اگمی در بنا انجام شده و نصب درهای فلزی در زیرزمین از تغییرات بوجود آمده است.



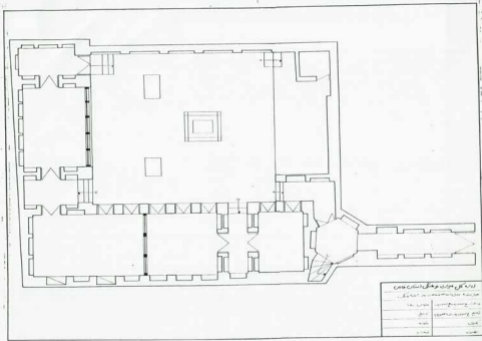
شماره عکس



شماره عکس

شرح عکس: صنایع حیوانی بنا

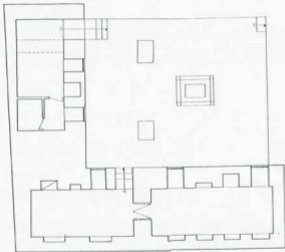
شرح عکس: سردر ورودی بنا



دراسة كلیة مرآة و قبة و قبة و قبة

مساحة المبنى: ١٠٠٠٠ م^٢

عدد الغرف	١٠
عدد المداخل	١
عدد المرايا	١
عدد القباب	١



دوره کارآموزی آموزشی دانشوران تهران	
موسسه عالی مهندسی معماری ایران	
شماره کارآموزی	۱۰۰
نام دانشجو	...
کلاس	...
تاریخ	...

