

گزارش

پیشنهاد ثبت اثر در فهرست آثار ملی

منزل ابوالقاسم شکریان

تهیه کنندگان: سعید صفرزاده - جمشید اسدی پور

۱- موقعیت طبیعی:

شیراز مرکز استان فارس ۱۰۳۰۰ کیلومتر مربع وسعت دارد ارتفاع این شهر از سطح دریا ۱۵۲۰ متر است. شیراز در میان حصارهای کوهستانی واقع شده و زلزله‌های زیادی در این شهر بوقوع پیوسته است.

۲- موقعیت فعلی:

بنا در بافت قدیم شیراز، محله درب شیخ، روبروی آرامگاه شیخ روزبهان، پلاک ۱ واقع شده است.

۳- تاریخچه بنا:

این بنا متعلق به دوره قاجاری است.

۴- مشخصات بنا:

ورودی بنا در ضلع شرقی است و سه طرف بنا دارای ساخت و ساز است. در ضلع جنوبی پنج دریا در بالا و زیرزمین که به آشپزخانه تبدیل شده است قرار دارد. سمت غربی دو پله در دو طرف و هشت درجه چوبی رو به حیاط دیده می‌شود که قسمت فوقانی درجه‌ها دارای تزئینات آجرکاری است. زیرزمین غربی

ساده و دارای یک ورودی است که با چند پله به فضای داخلی دسترسی دارد. در ضلع شمالی بالارهای اصلی وجود دارد که درک اصلی آن از بین رفته و بجای آن پنجره‌های فلزی نصب شده است. زیرزمین این سمت تفکیک شده به واحد تجاری مجاور و گذار گردیده است. در حیاط حوض قدیمی و کف فرش جدید مشاهده می‌شود.

۵. نوع بهره‌برداری و خصوصیات بارز بنا:

بهره‌برداری از بنا بصورت مسکونی و انبار است. موقعیت اثر از خصوصیات آن می‌باشد.

۶. عوامل تزئین شده و نوع آنها:

تزیینات آجرکاری در نمای بنا از عمده تزیینات آن می‌باشد.

۷. نوع مالکیت بنا و مشخصات ثبت آن در ردیف آثار تاریخی:

مالکیت بنا خصوصی است.

۸- اقدامات انجام شده در مورد بنا یا ذکر مشخصات:

تهیه مدارک ثبتی

۹- توضیح ضروری و اختصاصی بنا:

توجه بیشتر به حلقه بنا و ثبت آن

اشاره به اقداماتی که در دوره‌های گذشته روی بنا انجام شده است.

۱- توسعه و یا تعمیرات داخل و تصرف انجام شده تاکنون:

نسب درجه‌های فلزی و فلکیک زیرزمین شمالی از تغییرات بوجود آمده است.

شماره عکس

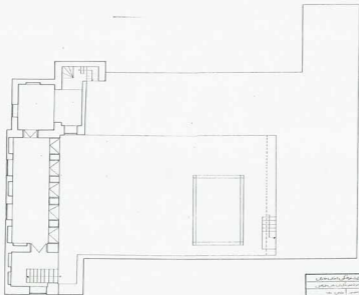


شماره عکس: ۱۰۱۱۱۱۱۱۱۱

شماره عکس



شماره عکس: ۱۰۱۱۱۱۱۱۱۱۱



معلومات عامة عن المشروع	
اسم المشروع	مبنى مدرسة
تاريخ التصميم	1435 هـ
اسم المهندس	أ. م. ع. م.
اسم العميل	م. م. م.
موقع المشروع	الرياض