

گزارش

پیشنهاد ثبت اثر در فهرست آثار ملی

منزل جلیل محبوب (نوووچی)

تهیه کننده: ملاکسر اسدی پور

۱- موقعیت طبیعی:

شیراز مرکز استان فارس ۱۰۳۰۰ کیلومترمربع وسعت دارد و ارتفاع آن از سطح دریا ۱۵۴۰ متر است. این شهر در میان حصار کوهستانی واقع شده و زلزله‌های زیادی در آن بوقوع پیوسته است.

۲- موقعیت فعلی:

این بنا در بافت قدیم شیراز، انتهای کوچه حمام بهارستان، روبروی عرقیات گیاهی، کوچه توتونچی، پلاک ۲ واقع شده است.

۳- تاریخچه بنا:

بنا متعلق به دوره قاجاری است.

۴- مشخصات بنا:

ورودی بنا در قسمت شمال غربی واقع شده که پس از عبور از یک راهرو کوچک وارد به حیاط کوچکی وارد شده که در آن یک حوض سنگی بیضی شکل دیده می‌شود در سمت غربی این حیاط ساخت و ساز دو طبقه‌ای است که در طبقه اول دو اتاق سه‌دری در طرفین پله مرکزی قرار گرفته است. در گوشه شرقی حیاط کوچک راهرویی است که به حیاط مرکزی اصلی راه پیدا می‌کند. اما ورودی اصلی بنا در سمت شمالی و دارای سردر آجری است. پس از عبور از آن به یک هشتی و

۷- نوع مالکیت بنا و مشخصات ثبت آن در ردیف آثار تاریخی:

مالکیت بنا خصوصی است.

۸- اقدامات انجام شده در مورد بنا با ذکر مشخصات:

تهیه مدارک ثبتی

۹- توضیح ضروری و اختصاصی بنا:

بنا نیاز به توجه بیشتر در جهت حفاظت و مرمت آن دارد و ثبت اثر در فهرست آثار ملی ضروری است.

اشاره به اقداماتی که در دوره‌های گذشته روی بنا انجام شده است.

۱- توسعه و یا تعمیرات دخل و تصرف انجام شده تاکنون:

تعمیرات کمی در بنا انجام شده و نیاز به مرمت اساسی دارد. ساختار کلی بنا به خوبی حفظ شده است.

شماره عکس:



شرح عکس: نمای سردر کوره ایوان مسعودیه در کوه دشتقار (۱)

شماره عکس:



شرح عکس: نمای ایوان آرمینالی (موزه گلستان)

شماره عکس:

شماره عکس:



شرح عکس: نمای بیرونی ضلع جنوبی



شرح عکس: فضای داخلی از ضلع جنوبی

شماره عکس:



شماره عکس:



شرح عکس: دره صنایع شرقی حیاط اعملى

شرح عکس: لیجان صنایع جنوبی

شماره عکس:



شماره عکس: نمای بیرونی منبع غریبی (میراد کوچه)

شماره عکس:



شماره عکس: بخش (از حیاط کوچه منبع غریبی)



شماره عکس:

شرح عکس: فضای داخلی حرمستان



شماره عکس:

شرح عکس: نمای بیرونی ضلع غربی (صراط اصلی)

شماره عکس:

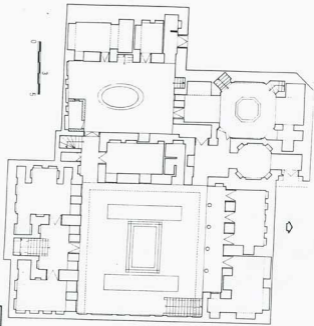


شماره عکس:



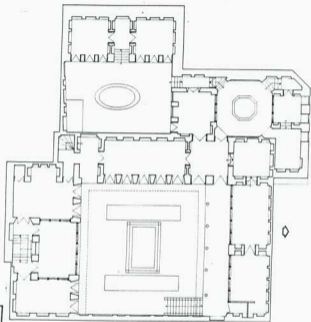
شماره عکس: آینه‌نمای داخلی اتاق موزه‌ای قلع چذایی

شماره عکس: بخشی از فضای داخلی موزه



1-1000-000

Architect	...
Engineer	...
Scale	1:1000
Date	...
Sheet	...
Project	...
Client	...
Location	...
Area	...
Volume	...
Weight	...
Height	...
Length	...
Width	...
Depth	...
...	...



Sp. 1212

Architectural Record	
Project No.	1212
Sheet No.	1
Scale	1/4" = 1'-0"
Date	1912
Architect	W. B. Smith
Engineer	J. H. Jones
Contractor	R. L. Brown
Inspector	M. K. White
Client	City of New York
Address	1212 Broadway

