

گزارش

پیشنهاد ثبت اثر در فهرست آثار ملی

منزل عزیز یزدانی

تهیه کننده: علی اکبر اسدی پور

۱- موقعیت طبیعی:

شیراز مرکز استان فارس ۱۰۳۰۰ کیلومتر مربع وسعت دارد و ارتفاع آن از سطح دریا ۱۵۴۰ متر است. این شهر در میان حصارهای گوهستانی واقع شده و زلزله‌های زیادی در آن یونوع پیوسته است.

۲- موقعیت فعلی:

این بنا در بافت قدیم شیراز، محله گود عربان، خیابان لطفعلی خان زند، پشت مسجد گنج، کوچه کمپانی، پلاک ۸ واقع شده است.

۳- تاریخچه بنا:

بنا متعلق به دوره قاجاری است.

۴- مشخصات بنا:

ورودی بنا در ضلع جنوبی است که سر در آجری دارد. در چهار طرف حیاط مرکزی ساخت و ساز وجود دارد. ایوان ستوندار ضلع شرقی با سه ستون چوبی و نالار پشت آن از قسمتهای اصلی بناست. سقف ایوان، چوبی و دارای نقاشی است و نالار پشت آن به صورت آندرونی و بیرونی است که میان آنها درک چوبی کوچکی قرار گرفته است. سقف چوبی نالار هم دارای نقاشی و مشابه ایوان به شکل تریج ساده‌ای است و در آن یک شومینه گچ‌بری وجود دارد. در ضلع شمالی اتاق

پنج دری بزرگی دیده می‌شود که با اتاق مجاور خود با یک درک مرتبط می‌شود. سقف اتاق اصلی چوبی و کادرنندی هندسی دارد. درجه‌ها هم دارای گره‌چینی است. در ضلع غربی اتاق کوچک سه دری قرار گرفته که دو راه پله در طرفین آن است و به اتاقهای ضلع شمالی هم راه دارد. شومینه گچ‌بری و سقف چوبی تزئینی از مشخصات این اتاق است. اتاق پنج دری کوچکتری در ضلع جنوبی دیده می‌شود که از تزئینات داخلی ساده‌تر است ولی در نمای بیرونی آجری به کار رفته است.

۵. نوع بهره‌برداری و خصوصیات بارز بنا:

کاربری بنا مسکونی است. فرم، استحکام و تزئینات بنا از خصوصیات قابل اشاره می‌باشد.

۶. عوامل تزئین شده و نوع آنها:

گچ‌بری در شومینه‌ها، حجاری در نورگیرهای مشبک، سقف چوبی نقاشی شده و تزئینی، گره‌چینی در درکها و درجه‌ها و آجرکاری در نمای بیرونی از عناصر تزئین شده بناست.

۷. نوع مالکیت بنا و مشخصات ثبت آن در رده‌بندی آثار تاریخی:

مالکیت بنا خصوصی است.

۸- اقدامات انجام شده در مورد بنا با ذکر مشخصات:

تهیه مدارک ثبت

۹- توضیح ضروری و اختصاصی بنا:

ثبت اثر و توجه به مرمت و نگهداری بنا در اولویت قرار گیرد.

اشاره به اقداماتی که در دوره‌های گذشته روی بنا انجام شده است.

۱- توسعه و یا تعمیرات داخلی و تصرف انجام شده تاکنون:

تعمیرات کمی در بنا انجام شده و نیاز به مرمت اساسی دارد. فرم معماری اثر حفظ گردیده است.

شماره عکس:



شرح عکس: نمای بیرونی عکس از ایوان مشرف

شماره عکس:



شرح عکس: فضای داخلی و سقف مشرف ایوان

شماره عکس



شرح عکس: فضای داخلی تالار شرق

شماره عکس



شرح عکس: نمای از فضای داخلی اتاق شرق

شماره عکس:

شماره عکس:



شرح عکس: نمای بیرون ضلع شمالی



شرح عکس: فضای داخلی اتاق ضلع شمالی

شماره عکس:

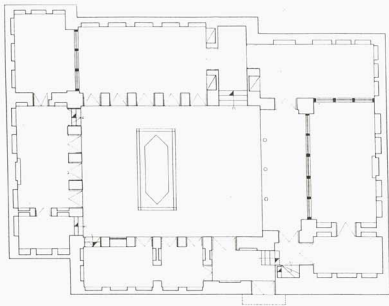


شرح عکس: نمای سردر و ضلع شرقی

شماره عکس:

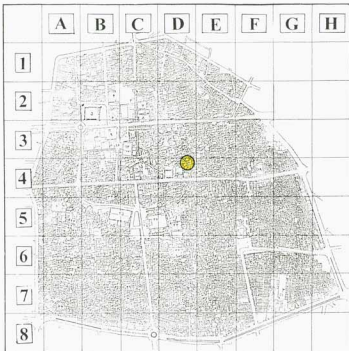


شرح عکس: نمای سردر و ضلع جنوبی



طبقه ششمینا

محل و زمان ساخت	
نام و نام خانوادگی معمار	
تاریخ ساخت	
محل ساخت	
موضوع	
توضیحات	



معماری	مسئول طرح
	مدیر طراحی
	مستشاران طرح
	واحد برنامه‌ریزی
	بررسی
تاریخ بنا	شماره
تاریخ : شماره ثبت آثار ملی :	شماره ثبت
	مطابق :
	واحد :
شماره باغیچه : ۳۳	شماره نقشه :
	واحد برنامه‌ریزی
	نام محله فرستادن
	شماره



