

گزارش

پیشنهاد ثبت اثر در فهرست آثار ملی

مسجد آدینه خان

تهیه کننده: قاسم کریمی‌وند

۱۳۰۲

۱- موقعیت طبیعی:

شیراز مرکز استان فارس ۱۰۳۰۰ کیلومتر مربع وسعت دارد. از شمال به سپیدان، مرودشت و ارسنجان، از جنوب به جهرم و فیروزآباد، از مشرق به استهبان و فسا و از مغرب به کازرون و ممسنی محدود می‌شود.

۲- موقعیت فعلی:

خیابان کریمخان زند، بازارچه قبل، مسجد آدبته خان

۳- تاریخچه بنا:

این بنا به دوره قاجاریه مربوط می‌شود.

۴- مشخصات بنا:

این بنا دارای پلان مربع و همچنین ۲ در ورودی است. ورودی اصلی و قدیمی مسجد در ضلع غربی بنا قرار گرفته که دارای یک در آهنی ساده و مستطیل شکل و یک هتس است که بطور مستقیم به حیاط متصل می‌شود. ورودی جدید بنا در ضلع شمالی آن ساخته شده و عبارت است از یک طاق آجری تزئینی است

و تزئینات کاشی هفت‌رنگ آن مشخص می‌باشد. حیاط مسجد را طاقناماهایی در ابعاد مختلف فراگرفته است که طاقناماهای شمالی و جنوبی بنا کوچکتر از سایر طاقناماهای حیاط می‌باشند. در ضلع غربی حیاط یک شبستان کوچک بدون درک قرار دارد که بیشتر در فصل گرما از آن استفاده می‌شده است. در انتهای ضلع شمالی حیاط یک سکو به ارتفاع ۶۳ سانتی‌متر و عرض ۳/۵ متر قرار دارد. شیوه آجرچینی بالای طاقناماهای حیاط شیوه خفته و راسته می‌باشد. استفاده از آبیچک و همچنین ناودانهای سنگی از دیگر مشخصات حیاط مسجد می‌باشد. شبستان اصلی مسجد که ورودی آن دارای یک در اصلی و ۲ در کوچکتر در طرفین آن است از ۲ ستون سنگی مستطیل شکل تشکیل شده است. سقف مسجد به شیوه عرفچین انجام شده و ستونهای سنگی آن به یکدیگر کلاف‌کشی شده‌اند. ابعاد ستونها ۸۳ × ۹۳ سانتی‌متر می‌باشد. دور تا دور شبستان بوسیله طاقناما پوشیده شده است. مصالح مورد استفاده شامل سنگ، آجر و ملاط گچ و گل می‌باشد.

۵. نوع بهره‌برداری و خصوصیات پارز بنا:

کاربری بنا مذهبی است و خصوصیت پارز آن تزئینات اندک و همچنین داشتن دو در ورودی است.

۶. عوامل تزئین شده و نوع آنها:

تزئینات جدید بر روی سردر جدید بنا شامل کاشی هفت‌رنگ می‌باشد که تلوش گل و بوته و همچنین سوره «الشمس» بر روی آنها دیده می‌شود. تزئینات دیگر بنا تنها محدود به سردر ورودی شبستان می‌باشد که بوسیله کاشی معقلی تزئین شده است.

۷. نوع مالکیت بنا و مشخصات ثبت آن در ردیف آثار تاریخی:

مالکیت بنا دولتی است و تاکنون در فهرست آثار تاریخی به ثبت نرسیده است.

۸. اقدامات انجام شده در مورد بنا یا ذکر مشخصات:

از این بنا گزارش ثبتی، عکس و نقشه تهیه شده است.

۹. توضیح ضروری و اختصاصی بنا:

این مسجد به دلیل تاریخی بودن دارای ارزش حفظ و نگهداری می باشد.

اشاره به اقداماتی که در دوره های گذشته روی بنا انجام شده است.

۱- توسعه و یا تعمیرات دخل و تصرف انجام شده تاکنون:

تعمیرات این بنا شامل: ۱- ایجاد یک در ورودی در ضلع شمالی مسجد در سالهای اخیر ۲- تعویض عمومی و کلی کف مسجد ۳- تعویض درک های چوبی

سبستان ۴- مرمت و احیاء ازاره های بنا شد. اندود پشت بام و ایزوگام آن و برخی تعمیرات پراکنده دیگر می باشد.

شماره عکس

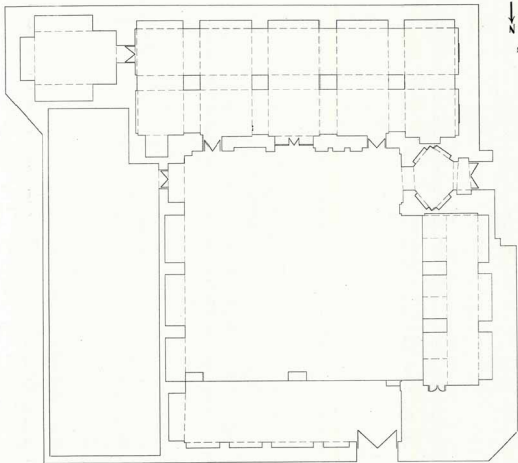


شماره عکس



شرح عکس، طاقها با شلو ستر

شرح عکس، طاقها با شلو ستر



مذبحان حضرت فخرالدین عارف	
نوع	مکان
پلان مسجد آستان	قزوین
م. قزوین - ن. کوه	برداشت
م. قزوین	نقشه
۱:۱۰۰	مقیاس
۱۳۸۰	تاریخ