

گزارش :

پیشنهاد ثبت اثر در فهرست آثار ملی

«مسجد آقار»

تهیه کننده گزارش : قاسم کریمی وند

۳۸۷۹۲۵

۱ - موقعیت طبیعی :

شیراز مرکز استان فارس، ۱۰۳۰۰ کیلومتر مربع وسعت دارد. از شمال به سپیدان، مرودشت و ارسنجان، از جنوب به جهرم و فیروزآباد، از مشرق به استهبان و فسا و از مغرب به کازرون و ممسنی محدود می‌شود. ارتفاع شیراز از سطح دریا ۱۵۴۰ متر است.

۲ - موقعیت فعلی :

شیراز - خیابان بین‌الحرمین، بالاتر از مدرسه منصوریه

۳ - تاریخچه بنا :

این بنا به دوره قاجاریه تعلق دارد.

۴ - مشخصات بنا :

سردر ورودی بنا از یک طاق سنگی یکپارچه تشکیل شده است. بر بالای این طاق یک سری تزئینات کاشی‌کاری به چشم می‌خورد. پس از عبور از یک دالان کوچک مربع شکل با یک پله به حیاط مسجد می‌رسیم. دور تا دور حیاط بوسیله طاقنماهای بزرگ و کوچک احاطه شده است. شیوه آجرکاری بالای طاقنماهای حیاط فرم خفته و

راسته دارد. یک حوض کوچک مربع شکل در وسط حیاط جلب نظر می‌کند. شبستان مسجد در ضلع غربی و جنوبی بنا قرار دارد. شبستان جنوبی به اندازه یک متر از حیاط پایین‌تر است و در نایب‌نایبها مورد استفاده قرار می‌گیرد. شبستان ضلع غربی بنا که همسطح حیاط مسجد نیز می‌باشد در زمستانها مورد استفاده قرار می‌گیرد. شبستان جنوبی ۴ ستون دارد که ۲ ستون آن سنگی هشت‌گوش می‌باشد و ۲ ستون دیگر آن مربع ۴ گوش می‌باشد، که این ۴ ستون در جهت شرقی، غربی و در یک امتداد قرار گرفته‌اند. ستونهای این شبستان بوسیله چوب به یکدیگر کلاف‌کشی شده‌اند، دور تا دور این شبستان بوسیله طاقماهای پوشیده شده است. شبستان ضلع غربی دارای ۳ ستون مربع سنگی است. پوشش سقف در شبستان مسجد هرقچین می‌باشد، گوشواره‌های زیر سقف شبستان نیز جلوه خاصی چه از نظر ساخت و عملکرد و چه از نظر زیبایی به بنا داده است. عنصر معماری آبه‌چک و استفاده از نودانهای سنگی از دیگر مشخصات حیاط مسجد می‌باشند. مصالح عمده مورد استفاده در این بنا شامل سنگ، آجر و ملاط گچ و گل می‌باشد.

۵ - نوع بهره‌برداری و خصوصیات بارز بنا:

کاربری فعلی و نوع بهره‌برداری مسجد جنبه مذهبی دارد و خصوصیات بارز آن این است که شبستان مسجد از حیاط پایین‌تر است.

۶ - عوامل تزئین شده و نوع آنها :

تزئینات این بنا شامل کاشی معرق و کاشی هفت رنگ می‌باشد، به این ترتیب که در سردر ورودی بنا از کاشی معرق به رنگ زرد و کاشی هفت رنگ استفاده شده است. بر روی کاشی‌های هفت‌رنگ عبارات یا ستارالمعرب و یا غفارالذنوب به چشم می‌خورد. همچنین در محراب شبستان از کاشی معرق استفاده شده است.

۷ - نوع مالکیت بنا و مشخصات ثبت آن در ردیف آثار تاریخی

مالکیت فعلی بنا زیر نظر اداره اوقاف می‌باشد، و در حال حاضر (زمان تهیه گزارش) در ردیف آثار تاریخی به ثبت نرسیده است.

۸ - اقدامات انجام شده در مورد بنا با ذکر مشخصات :

از این بنا گزارش ثبتی، عکس و نقشه تهیه شده است.

۹ - توضیح ضروری و اختصاصی بنا :

توجه به حفظ و مرمت بنا.

اشاره به اقداماتی که در دوره‌های گذشته روی بنا انجام شده است.

۱ - توسعه و یا تعمیرات دخل و تصرف انجام شده تاکنون :

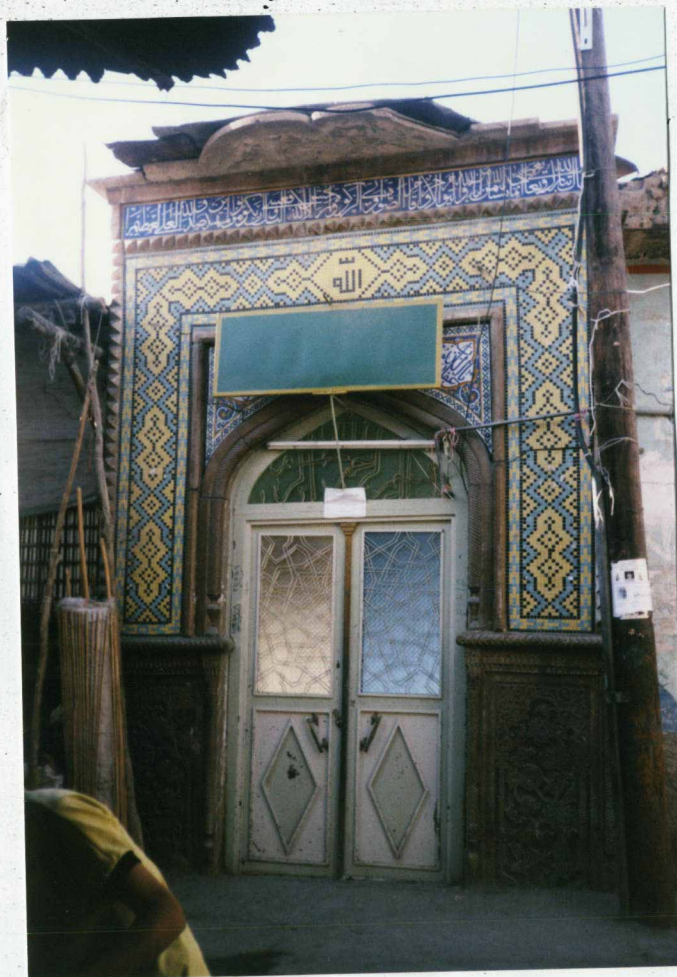
تعمیرات انجام شده شامل تعویض کف حیاط و مرزآبک‌کاری آن، مرمت دیوارهای آجری با ملاط سیمان و بعضاً تعویض آنها، تعمیرات پشت‌بام

شماره عکس: ۲

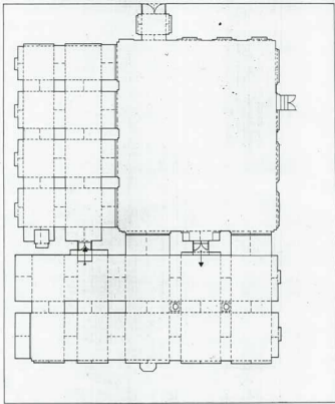


شرح عکس: ضلع جنوبی

شماره عکس: ۱



شرح عکس: ورودی مسجد



N
4
SC 1400

اداره کویر پرست مصلح استان فارس	
محل پروژه	شیراز
محل نقشه	پلان کویر پرست
پروژه	مستطیق معین فایزیه
رسم	مستطیق م. م. م. م.
مقیاس	1:100
تاریخ	پاییز ۱۳۸۰