

گزارش

پیشنهاد ثبت اثر در فهرست آثار ملی

نام بنا : مسجد امام علی (ع)

تهیه کننده گزارش : عبدالسعید صفرزاده

تهیه کننده نقشه ها : دفتر محور فرهنگی - تاریخی فارس

عکاس : حسن یزدانپرست

شناخت بنا

۱- موقعیت طبیعی

شیراز مرکز استان فارس ۰۳۰۰ متر مربع وسعت دارد. ارتفاع این شهر از سطح دریا ۱۵۴۰ متر است. دشت شیراز در میان حصارهای کوهستانی واقع شده و در شمال و جنوب در رودخانه خشک (مسیل) بستر خود را گسترده اند. هوای شیراز معتدل و سرما گرما و بارندگی ها دوره ای است. همچنین این شهر بر روی خط زلزله واقع گردیده و در دوره های تاریخی گذشته زلزله های زیادی شیراز را دستخوش آسبهای فراوان کرده است

۲- موقعیت فعلی

مسجد امام علی در محله سنگ سیاه و داخل بازارچه حاج زینل واقع شده است

۳- تاریخچه بنا

بازارچه به فرم معماری و تزئینات به کار رفته بنا متعلق به اواخر دوره قاجاری است

۴- مشخصات بنا

مسجد امام علی مسجدی است بسیار کوچک که تنها یک شبستان دارد. در پیشانی ورودی مقرنس های آجری و طاق ورودی مقرنس های گچ بری شده، مشاهده می شود. در این قسمت کتیبه ای با آیات قرآنی و نام خطاط آن میرزا محمد علی اشرف الکتاب الارسنجانی وجود دارد. تنها شبستان این مسجد در ضلع جنوبی واقع شده که بوسیله یک ستون ساده سقف را نگهداشته. فضای داخل شبستان ساده و فاقد تزئینات معماری است. دیوارهای حیاط کوچک مسجد با طاق نماهای آجری تزئین شده و یک درخت سرو قدیمی در حیاط دیده می شود.

۵- نوع بهره برداری و خصوصیات بارز بنا

نوع بهره برداری مذهبی و سادگی و استحکام از ویژگیهای بنا است. واقع شدن این مسجد در بازارچه قدیمی حاج زینل نیز حائز اهمیت است.

۶- عوامل تزئین شده و نوع آنها

تزئینات تنها در سردر ورودی به کار رفته و شامل آجرکاری، گچ بری و کاشیکاری است.

۷- نوع مالکیت بنا و مشخصات ثبت آن در ردیف آثار تاریخی

مالکیت بنا اوقافی و تاکنون پیشنهادی جهت ثبت بنا نشده است.

۸- اقدامات انجام شده در مورد بنا با ذکر مشخصات

در گذشته اقدامی در این مسجد انجام نشده و تنها جهت ثبت آن گزارش و نقشه های مورد نیاز تهیه شده است.

۹- توضیح ضروری و اختصاصی بنا

بازارچه حاج زینل که مسجد امام علی در آن واقع شده دارای بناهای با ارزشی است که ضرورت دارد تمام مجموعه حفاظت گردد.

اشاره به اقداماتی که در دوره‌های گذشته روی بنا انجام شده است.

۱- توسعه و یا تعمیرات و دخل و تصرف انجام شده تاکنون

دخل و تصرف انجام شده شامل تعویض پوشش کف حیاط و نصب پنجره های فلزی شبستان مسجد است. ز

مدارک پیوست

۱- عکسهای بنا

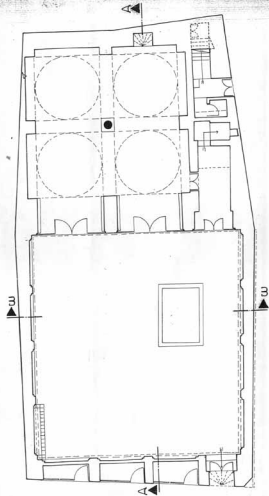
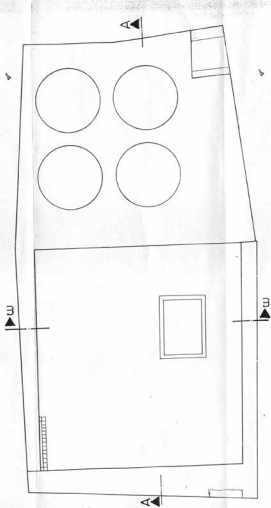
عکس شماره پنج

عکس شماره شش



توضیح عکس وموقعیت آن قسمتی از حیاط و ضلع شرقی

توضیح عکس وموقعیت آن نمای بیرونی مکان اصلی مسجد (ضلع جنوبی)



مسئول طرح : محمد حسین بحرالموسوی	مدیر طراحی : حسین فیضی زاده
همکاران طرح : س. صفراوند - و. نوروزی	واحد برداشت : ج. اسدی پور - ج. شایبا
ترسیم : ز. مصباحیان	نام بنا : مسجد امام علی (ع)
تاریخ بنا : شماره طرح	عنوان نقشه : پلان
تاریخ : ۱۳۷۷	شماره ثبت آثار ملی :
	مقیاس : ۱ : ۱۰۰
شماره بایگانی : ۷۷۰۰	واحد : متریک
	شماره نقشه : ۴/۱
	واحد برداشت
	دفتر محور فرهنگی
	شیراز